



# Grand Studio

## étape 3

étude de faisabilité vol. 4  
mai 2023

(c) unlimited JCA  
pour ANKATA



étude de faisabilité vol.4

mai 2023

élaborée par  
Michaela Solnická Volná  
(c) unlimited JCA  
unlimited Jakub Cigler Architekti

pour ANKATA  
Laboratoire International  
de Recherche, Création et Production  
des Arts de la scène

grand studio





4	intro
5	axonométrie générale
6	visualisations
20	plans
30	matériaux et détails d'exécution
41	contacts



# grand studio

Il existe de très bonnes écoles de danse et de grands centres de formation artistique en Afrique de l'Ouest : de nombreux talents ont le temps et la possibilité d'éclore, les jeunes en apprentissage se construisent un socle solide de connaissances et de techniques.

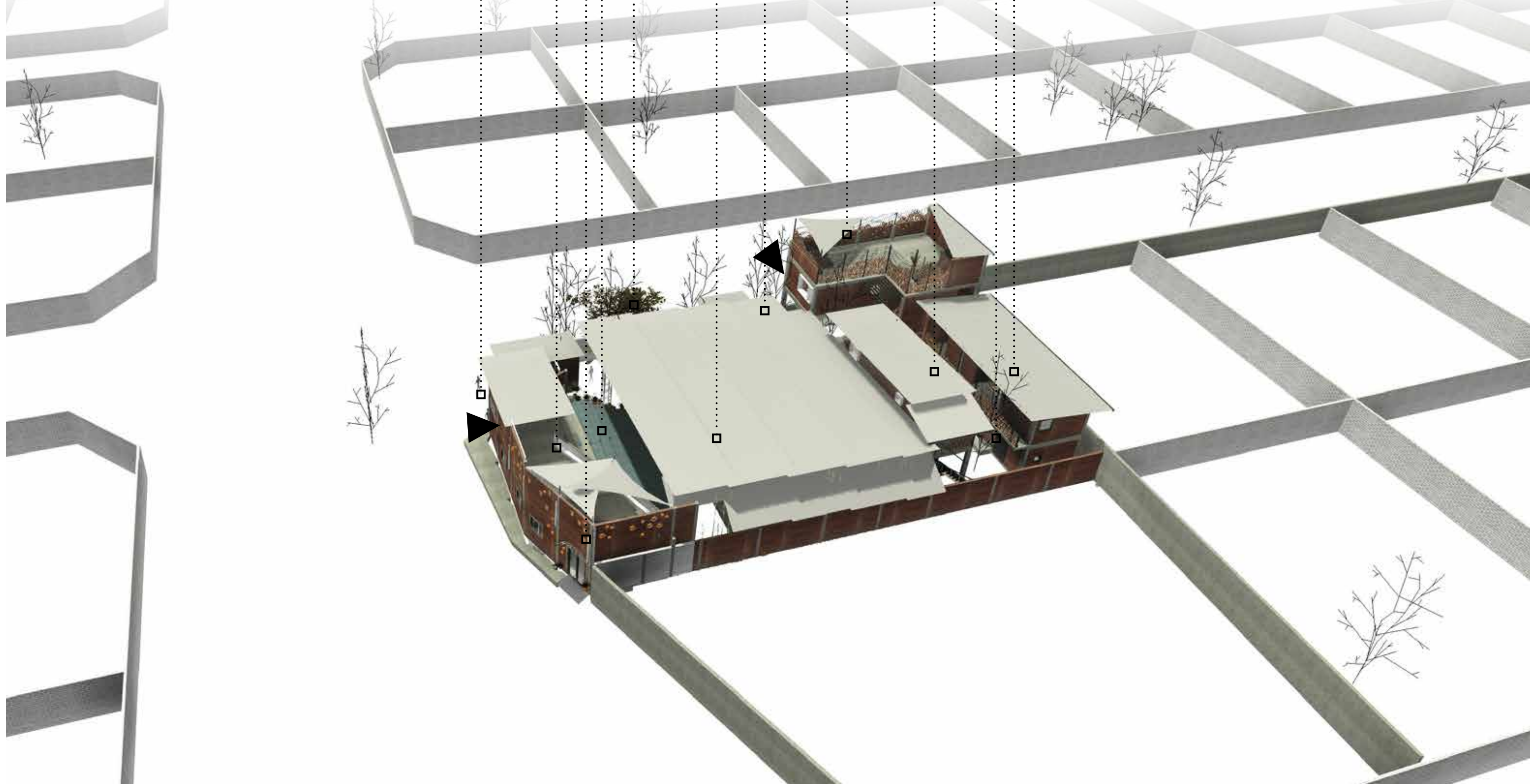
Mais peu de lieux proposent un réel espace de création où les artistes de toutes disciplines peuvent se retrouver, échanger, se confronter à leurs limites, trouver des ressources culturelles (livres, vidéos, etc) ou un soutien pour les dépasser.

Comment alors continuer à faire évoluer son art et découvrir ses chemins intérieurs qui conduisent à son expression juste ?

Partir et chercher à combler ce vide en Occident est une solution possible, mais outre la difficulté réelle pour les artistes de circuler librement, elle pose une question importante : comment, dans ce cas, revivifier une créativité ancrée dans le sol africain et fortifier une esthétique africaine moderne, libérée des clichés, qui parle avec simplicité et puissance au public ?

Conscient de ces difficultés et paradoxes qu'il a lui-même vécus, Serge Aimé Coulibaly crée à Bobo Dioulasso, en 2014, Ankata, Laboratoire International de Recherche, Création et Production des Arts de la scène.





entrée publique

terrasse

espace de rencontre, de coworking, bistrot

gradins

espace vert de convivialité

grande salle

entrée technique

salle de labo / alt. suite d'accueil

administration / hébergement

loges - douches

hébergement













































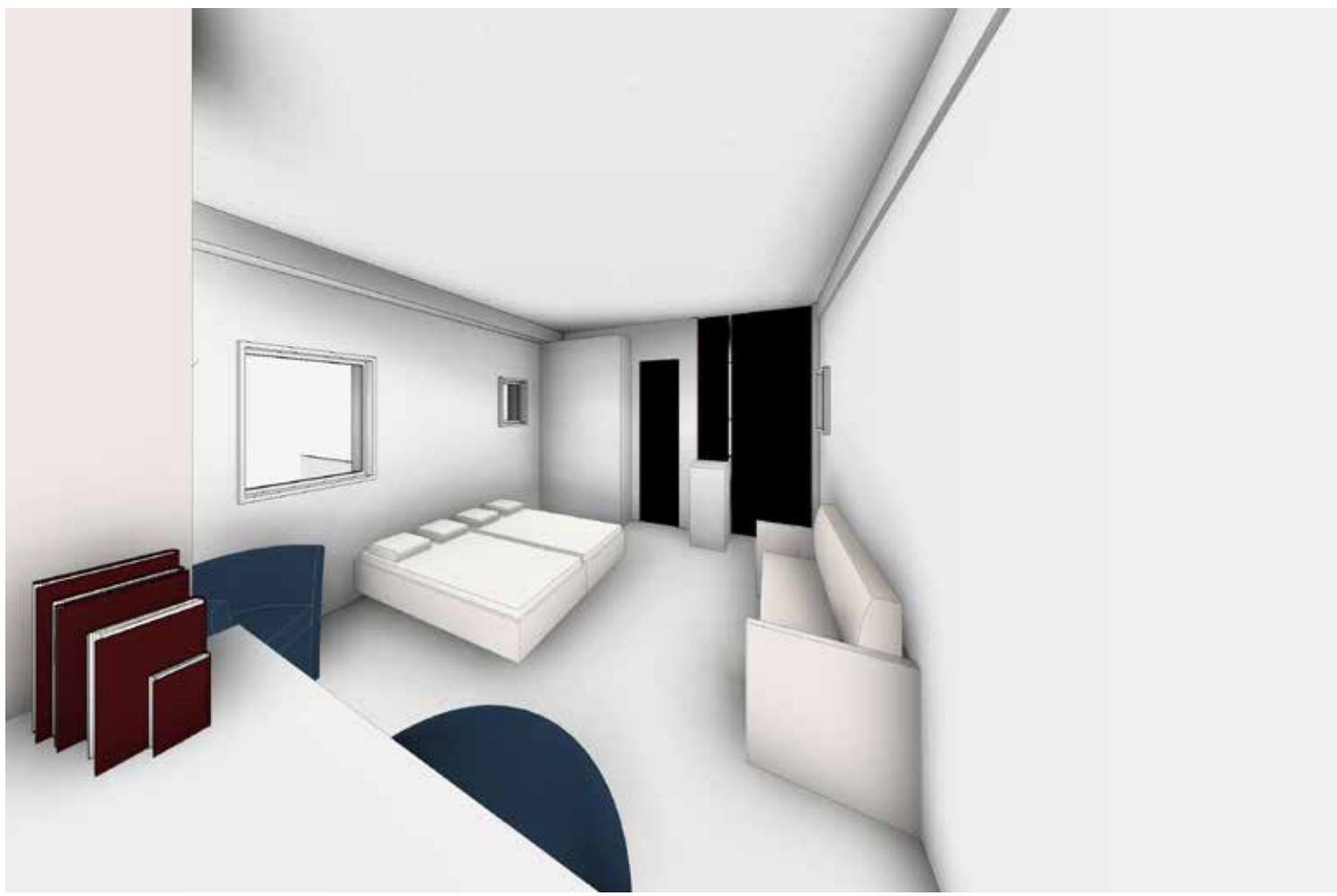
















# grand studio plans

0021 situation géographique en satellite  
A101 - situation 1:500  
A300 - plan de fondations  
A301 - plan de masse 1:100  
A302 - plan du RDC 1:50  
A303 - plan du 1er étage 1:50  
A304 - plan de la terrasse et des toitures 1:50  
A305 - coupes/vues 1-1, 2-2, 3-3  
A306 - coupes/vues 4-4, 5-5  
A307 - coupes A-A, B-B, C-C  
A308 - facades  
A309-A311 - plans de schémas plomberie  
A312-A314 - plans de schémas electro  
ESI - étude sécurité incendie



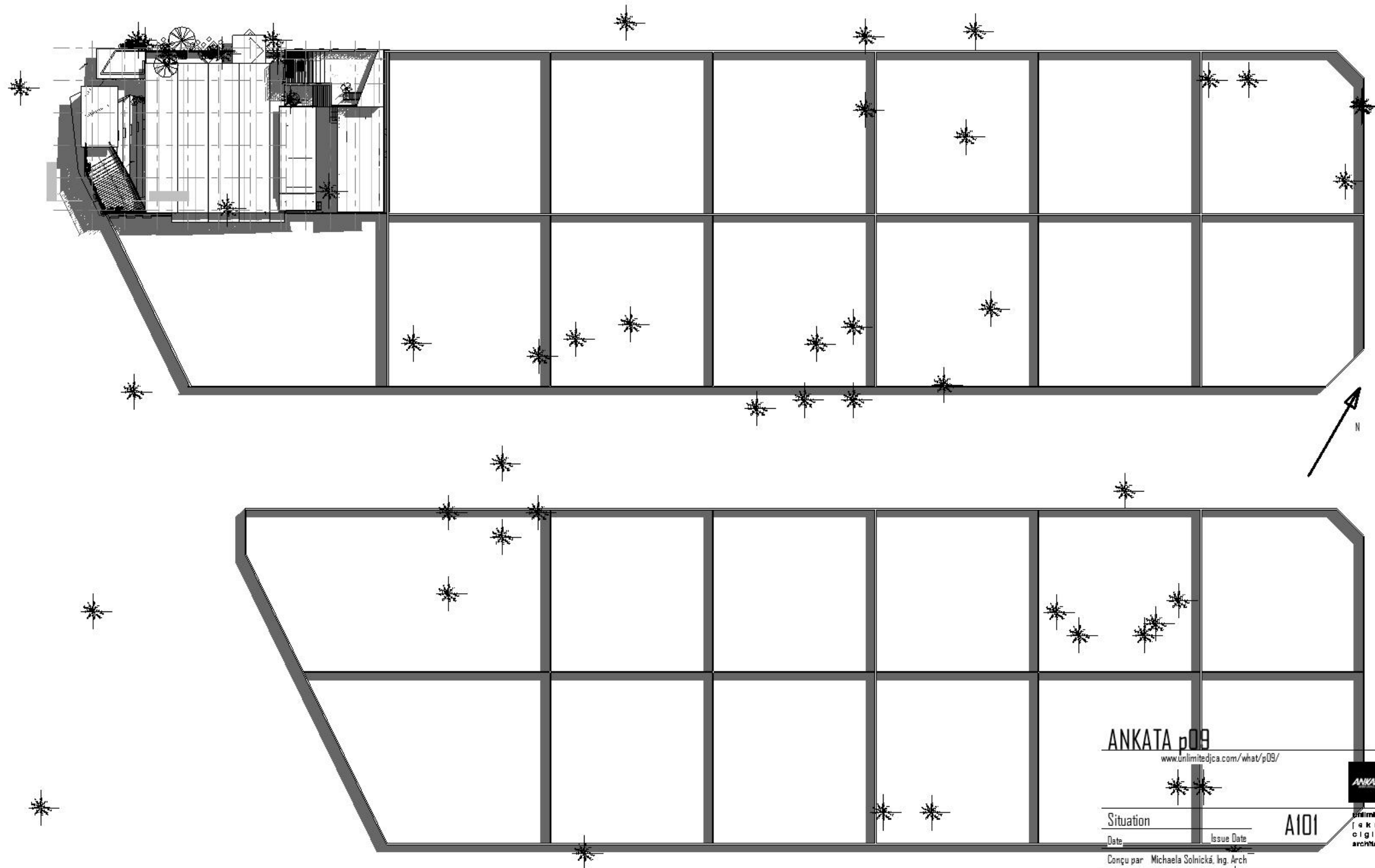


GRAND STUDIO  
D'ANKATA

ANKATA

Google





ANKATA p09

[www.unlimitedjca.com/what/p09/](http://www.unlimitedjca.com/what/p09/)

Situation

Date

Issue Date

Conçu par Michaela Solnická, Ing. Arch

Validé par DUATTARA Moussa Frédéric

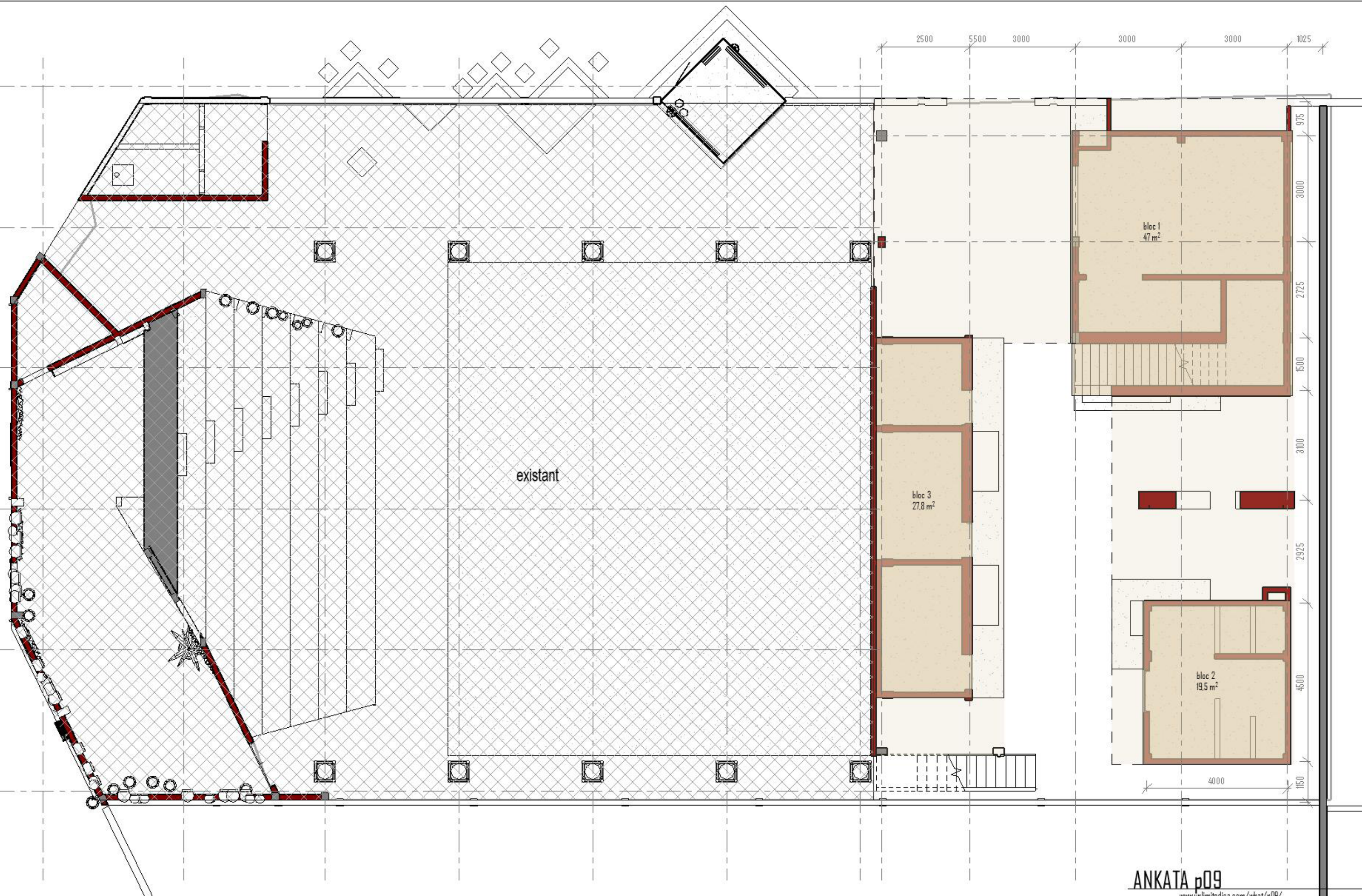
Echelle

1 : 500

unlimited  
jakub  
olgar  
architekti

A101





ANKATA p09

[www.unlimitedjca.com/what/p09/](http://www.unlimitedjca.com/what/p09/)

plan de masse

Date \_\_\_\_\_ Issue Date \_\_\_\_\_

Conçu par Michaela Solnická, Ing. Arch

Validé par DUATTARA Moussa Frédéric

A301


 unlimited  
jakub  
olgiar  
architekti

Echelle

1:100





Liste de portes		
code	Vitesse x 500	Niveau
p1.1	2500 x 800	Niv 1
p1.1a	2500 x 800	Niv 1
p1.2	2000 x 800	Niv 1
p1.2a	2000 x 800	Niv 1
p1.3	2000 x 500	Niv 1
p1.3a	2000 x 500	Niv 1
p1.4	2000 x 500	Niv 1
p1.4a	2000 x 500	Niv 1
p1.5	2000 x 500	Niv 1
p1.5a	2000 x 500	Niv 1
p1.6	2000 x 500	Niv 1
p1.7	2000 x 500	Niv 1
p2.1	2000 x 600	Niv 2
p2.1a	2000 x 600	Niv 2
p2.2	2000 x 600	Niv 2
p2.2a	2000 x 600	Niv 2
p2.3	2000 x 500	Niv 2
p2.4	2000 x 500	Niv 2
p2.4a	2000 x 500	Niv 2
p2.5	2000 x 500	Niv 2
p2.5a	2000 x 500	Niv 2
p2.6	2000 x 500	Niv 2
p2.7	2000 x 500	Niv 2
p2.8	2000 x 500	Niv 2
p2.8a	2000 x 500	Niv 2
p2.9	2000 x 500	Niv 2

Liste de fenêtres			
code	h x l (mm)	parapet (mm)	niveau
f1.1	600 x 600	1400	Niv 1
f1.2	600 x 600	1200	Niv 1
f1.3	600 x 600	1400	Niv 1
f1.4	600 x 600	1400	Niv 1
f1.5	600 x 600	1400	Niv 1
f1.6	600 x 600	1500	Niv 1
f1.7	450 x 1200	2250	Niv 1
f2.1	1000 x 1000	1200	Niv 2
f2.2	600 x 600	1200	Niv 2
f2.3	600 x 600	2050	Niv 2
f2.4	1000 x 1000	1700	Niv 2
f2.5	1000 x 1000	1800	Niv 2
f2.6	1000 x 400	1800	Niv 2
f2.7	600 x 600	2050	Niv 2
f2.8	1000 x 1000	1800	Niv 2
f2.9	600 x 600	1200	Niv 2
f2.10	1000 x 1000	1800	Niv 2
f2.11	500 x 500	1400	Niv 2
f2.12	500 x 500	1400	Niv 2
f2.13	1000 x 1000	1800	Niv 2
f2.14	1000 x 1000	1800	Niv 2
f2.15	1000 x 1000	1800	Niv 2
f2.16	600 x 600	2500	Niv 2
f2.17	1000 x 1000	1700	Niv 2
f2.18	1000 x 1000	1800	Niv 2

numéro	nom	m²	sol	mur
11	stock	22.59 m²	carrelage (MOC) / béton ciré	enduit lisse
12	archive	6.08 m²	carrelage (MOC)	enduit lisse
13	cuisine	7.35 m²	carrelage (MOC)	carrelage h=2.00m (MOC) / enduit lisse
14	stock	5.70 m²	carrelage (MOC)	enduit lisse
15	stock	8.85 m²	carrelage (MOC)	enduit lisse
16	loges	8.73 m²	carrelage (MOC)	carrelage h=2.00m (MOC) / enduit lisse
17	loges / douches	13.3 m²	carrelage (MOC)	carrelage h=2.00m (MOC) / enduit lisse
18	WC	1.15 m²	carrelage (MOC)	carrelage h=2.00m (MOC) / enduit lisse
19	WC	1.15 m²	carrelage (MOC)	carrelage h=2.00m (MOC) / enduit lisse

total 74.91 m²

\*MOC = motif à déterminer avec le client

Légende de matériaux

- BLT - blocs de latérite taillé (renforcé par les dingles 400mm par h=800mm)
- BLT - blocs de latérite taillé existant
- béton armé
- métal (acier)

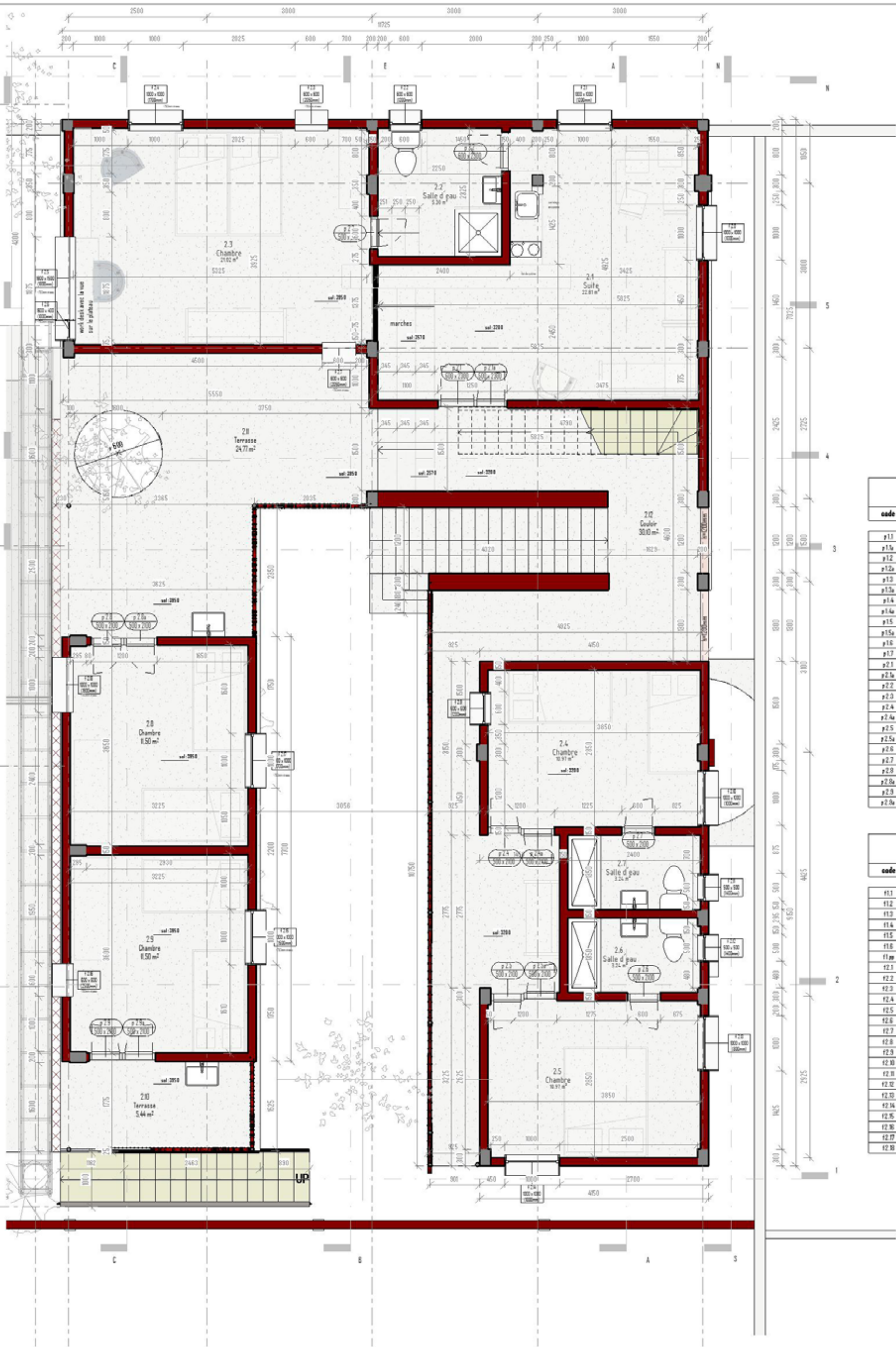
ANKATA p09  
www.ankata.com/what/p09/

Plan RDC  
Date  
Conçu par : Michaela Solnicki, Ing. Arch.  
Validé par : OUMTARA Moussa Frédéric

A302  
united  
jakub  
cipier  
architects

Echelle : 1:50





Liste de portes		
code	Vitesse x Seuil	Niveau
p.1.1	2500 x 900	Nr 1
p.1.2	2500 x 900	Nr 1
p.1.3	2200 x 900	Nr 1
p.1.4	2200 x 900	Nr 1
p.1.5	2200 x 900	Nr 1
p.1.6	2200 x 900	Nr 1
p.1.7	2200 x 900	Nr 1
p.1.8	2200 x 900	Nr 1
p.1.9	2200 x 900	Nr 1
p.1.10	2200 x 900	Nr 1
p.1.11	2200 x 900	Nr 1
p.1.12	2200 x 900	Nr 1
p.1.13	2200 x 900	Nr 1
p.1.14	2200 x 900	Nr 1
p.1.15	2200 x 900	Nr 1
p.1.16	2200 x 900	Nr 1
p.1.17	2200 x 900	Nr 1
p.1.18	2200 x 900	Nr 1
p.1.19	2200 x 900	Nr 1
p.1.20	2200 x 900	Nr 1
p.1.21	2200 x 900	Nr 1
p.1.22	2200 x 900	Nr 1
p.1.23	2200 x 900	Nr 1
p.1.24	2200 x 900	Nr 1
p.1.25	2200 x 900	Nr 1
p.1.26	2200 x 900	Nr 1
p.1.27	2200 x 900	Nr 1
p.1.28	2200 x 900	Nr 1
p.1.29	2200 x 900	Nr 1
p.1.30	2200 x 900	Nr 1
p.1.31	2200 x 900	Nr 1
p.1.32	2200 x 900	Nr 1
p.1.33	2200 x 900	Nr 1
p.1.34	2200 x 900	Nr 1
p.1.35	2200 x 900	Nr 1
p.1.36	2200 x 900	Nr 1
p.1.37	2200 x 900	Nr 1
p.1.38	2200 x 900	Nr 1
p.1.39	2200 x 900	Nr 1
p.1.40	2200 x 900	Nr 1
p.1.41	2200 x 900	Nr 1
p.1.42	2200 x 900	Nr 1
p.1.43	2200 x 900	Nr 1
p.1.44	2200 x 900	Nr 1
p.1.45	2200 x 900	Nr 1
p.1.46	2200 x 900	Nr 1
p.1.47	2200 x 900	Nr 1
p.1.48	2200 x 900	Nr 1
p.1.49	2200 x 900	Nr 1
p.1.50	2200 x 900	Nr 1
p.1.51	2200 x 900	Nr 1
p.1.52	2200 x 900	Nr 1
p.1.53	2200 x 900	Nr 1
p.1.54	2200 x 900	Nr 1
p.1.55	2200 x 900	Nr 1
p.1.56	2200 x 900	Nr 1
p.1.57	2200 x 900	Nr 1
p.1.58	2200 x 900	Nr 1
p.1.59	2200 x 900	Nr 1
p.1.60	2200 x 900	Nr 1
p.1.61	2200 x 900	Nr 1
p.1.62	2200 x 900	Nr 1
p.1.63	2200 x 900	Nr 1
p.1.64	2200 x 900	Nr 1
p.1.65	2200 x 900	Nr 1
p.1.66	2200 x 900	Nr 1
p.1.67	2200 x 900	Nr 1
p.1.68	2200 x 900	Nr 1
p.1.69	2200 x 900	Nr 1
p.1.70	2200 x 900	Nr 1
p.1.71	2200 x 900	Nr 1
p.1.72	2200 x 900	Nr 1
p.1.73	2200 x 900	Nr 1
p.1.74	2200 x 900	Nr 1
p.1.75	2200 x 900	Nr 1
p.1.76	2200 x 900	Nr 1
p.1.77	2200 x 900	Nr 1
p.1.78	2200 x 900	Nr 1
p.1.79	2200 x 900	Nr 1
p.1.80	2200 x 900	Nr 1
p.1.81	2200 x 900	Nr 1
p.1.82	2200 x 900	Nr 1
p.1.83	2200 x 900	Nr 1
p.1.84	2200 x 900	Nr 1
p.1.85	2200 x 900	Nr 1
p.1.86	2200 x 900	Nr 1
p.1.87	2200 x 900	Nr 1
p.1.88	2200 x 900	Nr 1
p.1.89	2200 x 900	Nr 1
p.1.90	2200 x 900	Nr 1
p.1.91	2200 x 900	Nr 1
p.1.92	2200 x 900	Nr 1
p.1.93	2200 x 900	Nr 1
p.1.94	2200 x 900	Nr 1
p.1.95	2200 x 900	Nr 1
p.1.96	2200 x 900	Nr 1
p.1.97	2200 x 900	Nr 1
p.1.98	2200 x 900	Nr 1
p.1.99	2200 x 900	Nr 1
p.1.100	2200 x 900	Nr 1

Liste de fenêtres			
code	h x l (mm)	parapet (mm)	niveau
f.1.1	600 x 600	1400	Nr 1
f.1.2	600 x 600	1200	Nr 1
f.1.3	600 x 600	1400	Nr 1
f.1.4	600 x 600	1400	Nr 1
f.1.5	600 x 600	1400	Nr 1
f.1.6	600 x 600	1500	Nr 1
f.1.7	450 x 1200	2250	Nr 1
f.1.8	1000 x 1000	1200	Nr 2
f.1.9	600 x 600	1200	Nr 2
f.1.10	600 x 600	2050	Nr 2
f.1.11	1000 x 1000	1700	Nr 2
f.1.12	1600 x 1500	1800	Nr 2
f.1.13	1600 x 400	1800	Nr 2
f.1.14	600 x 600	2050	Nr 2
f.1.15	1000 x 1000	1000	Nr 2
f.1.16	600 x 600	1200	Nr 2
f.1.17	500 x 500	1400	Nr 2
f.1.18	500 x 500	1400	Nr 2
f.1.19	1000 x 1000	800	Nr 2
f.1.20	1000 x 1000	1000	Nr 2
f.1.21	500 x 500	1400	Nr 2
f.1.22	500 x 500	1400	Nr 2
f.1.23	1000 x 1000	800	Nr 2
f.1.24	1000 x 1000	1000	Nr 2
f.1.25	1000 x 1000	1500	Nr 2
f.1.26	800 x 600	2500	Nr 2
f.1.27	1000 x 1000	1700	Nr 2
f.1.28	1000 x 1000	1800	Nr 2

numéro	nom	m²	sol	mur
21	salle	22.81 m²	carrelage (MOC) / béton ciré	revêtement cuisine / enduit lisse
22	salle d'eau	5.31 m²	carrelage (MOC)	enduit lisse / carrelage h=2.00m (MOC)
23	chambre	21.02 m²	carrelage (MOC)	enduit lisse
24	chambre	10.97 m²	carrelage (MOC)	enduit lisse
25	chambre	10.97 m²	carrelage (MOC)	enduit lisse
26	salle d'eau	3.24 m²	carrelage (MOC)	carrelage h=2.00m (MOC) / enduit lisse
27	salle d'eau	3.24 m²	carrelage (MOC)	carrelage h=2.00m (MOC) / enduit lisse
28	chambre	11.50 m²	carrelage (MOC)	enduit lisse
29	chambre	11.50 m²	carrelage (MOC)	enduit lisse
210	terrasse	5.44 m²	béton ciré lisse	BT nettoyé / enduit lisse derrière la laubie
211	terrasse	24.77 m²	béton ciré lisse	BT nettoyé / enduit lisse derrière la laubie
212	couloir	30.10 m²	béton ciré lisse	BT nettoyé

total 160.87 m²

\*MOC = motif à déterminer avec le client

#### Légende de matériaux

- BT - blocs de latérite taillé (renforcé par les épaves 4013mm par h=800mm)
- BT - blocs de latérite taillé existant
- béton armé
- métal (acier)

ANKATA p09  
www.ankata.com/what/p09/

Plan de 1er Niveau  
Date  
Conçu par  
Validé par

Issue Date  
Michaela Solnicki, Ing. Arch

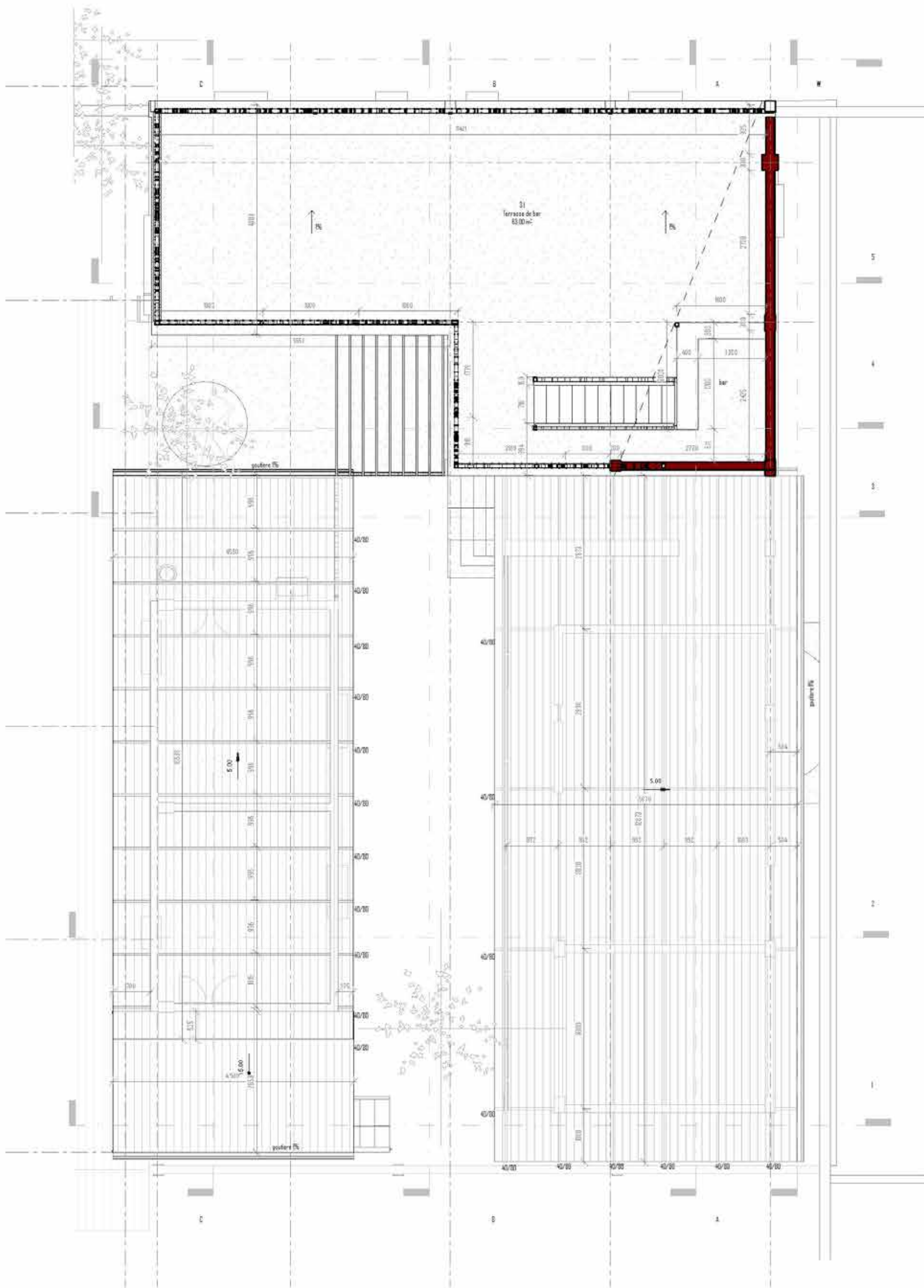
A303

united  
jakuo  
cigier  
architect

Echelle 1:50

12/07/2023 10:08:53





#### Légende de matériaux

-  B3 - blocs de latérite taillé  
(renforcé par les dingles Ø10mm par 1x100cm)
-  B3 - blocs de latérite taillé existant
-  béton armé
-  métal (acier)

**ANKATA p09**  
[www.ankataarchitect.com/ankata09/](http://www.ankataarchitect.com/ankata09/)

Plan de Terrasse  
Date :  
Conçu par : Michaël Schickel, Ing. Arch.  
Validé par : BOUTAUD, Messia, Frédéric

**A304**

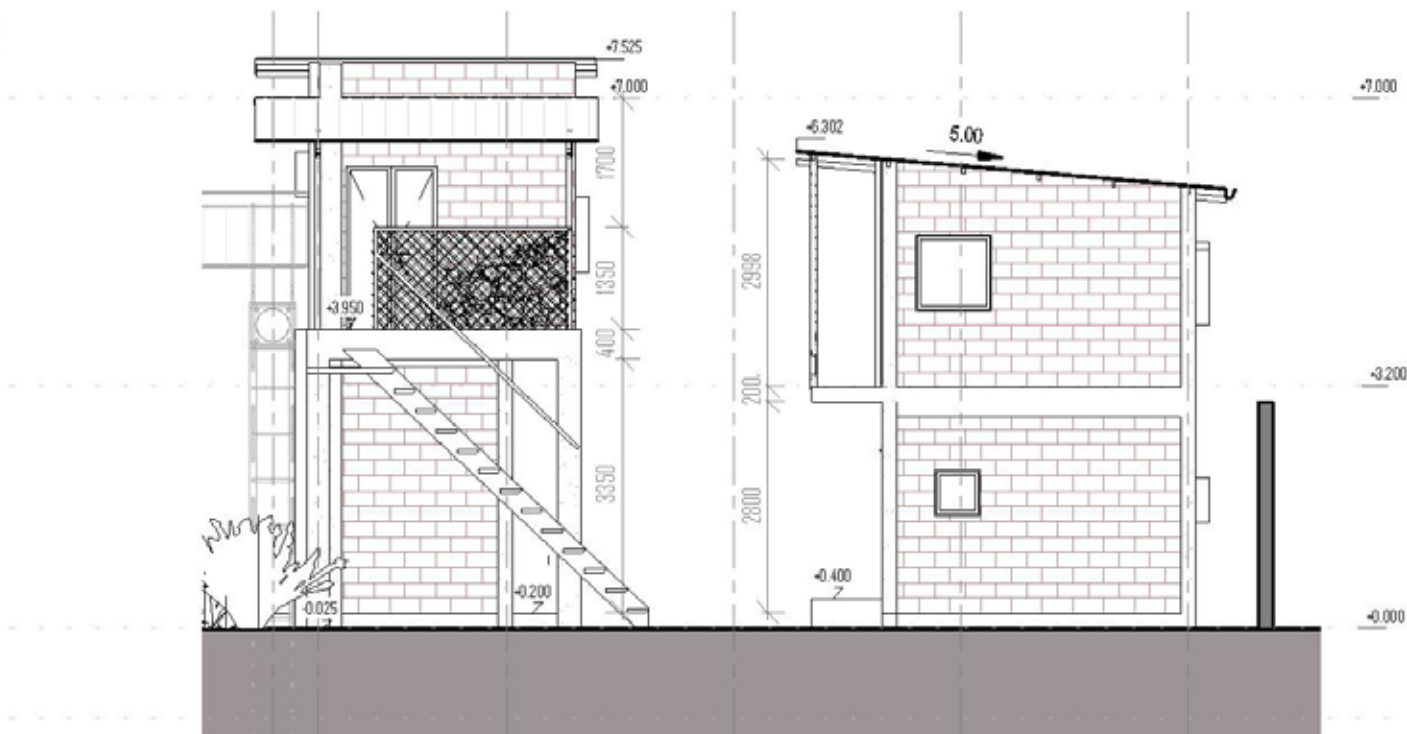
**ANKATA**  
unlimited  
studio  
cigier  
architect

Echelle : 1:50

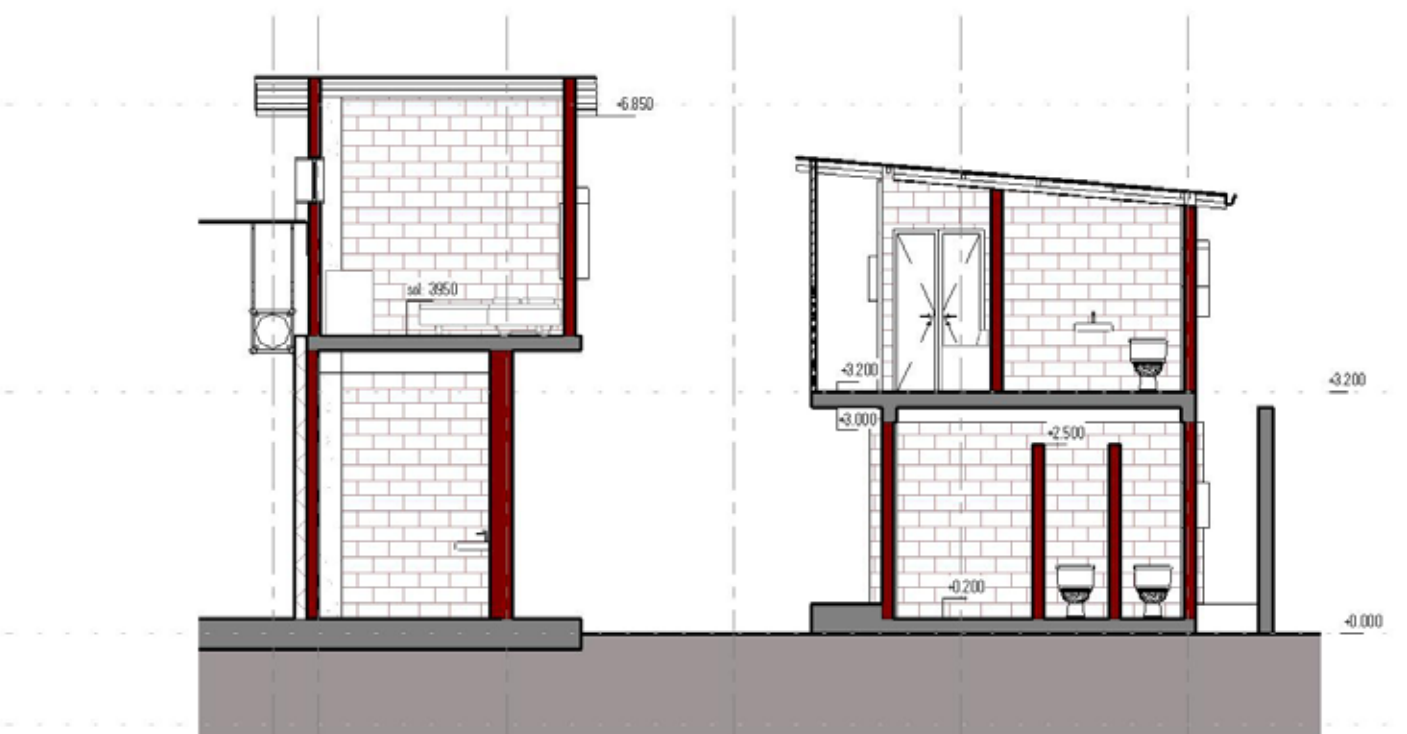
12/07/2023 10:06:54



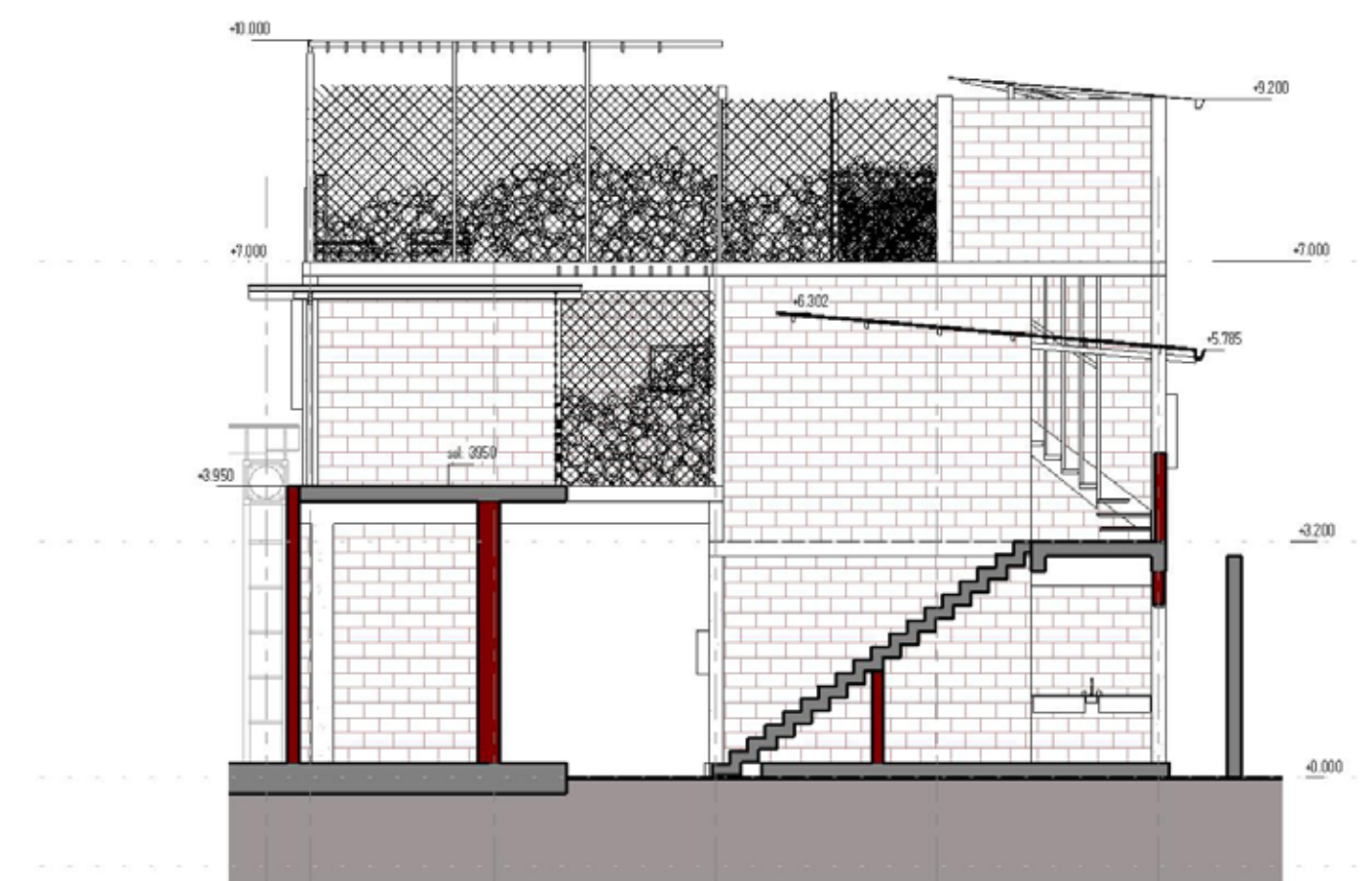
1-1



2-2



3-3



#### Légende de matériaux

- BLT - blocs de latérite taillé  
(renforcé par les dpingles Ø10mm par h=80cm)
- BLT - blocs de latérite taillé existant
- béton armé
- métal (acier)

ANKATA p09

[www.unlimitedjca.com/what/p09/](http://www.unlimitedjca.com/what/p09/)

Coupes 1-1, 2-2, 3-3

Date \_\_\_\_\_ Issue Date \_\_\_\_\_

Conçu par Michaela Solnická, Ing. Arch

Validé par QUATTARA Moussa Frédéric

A305

Echelle

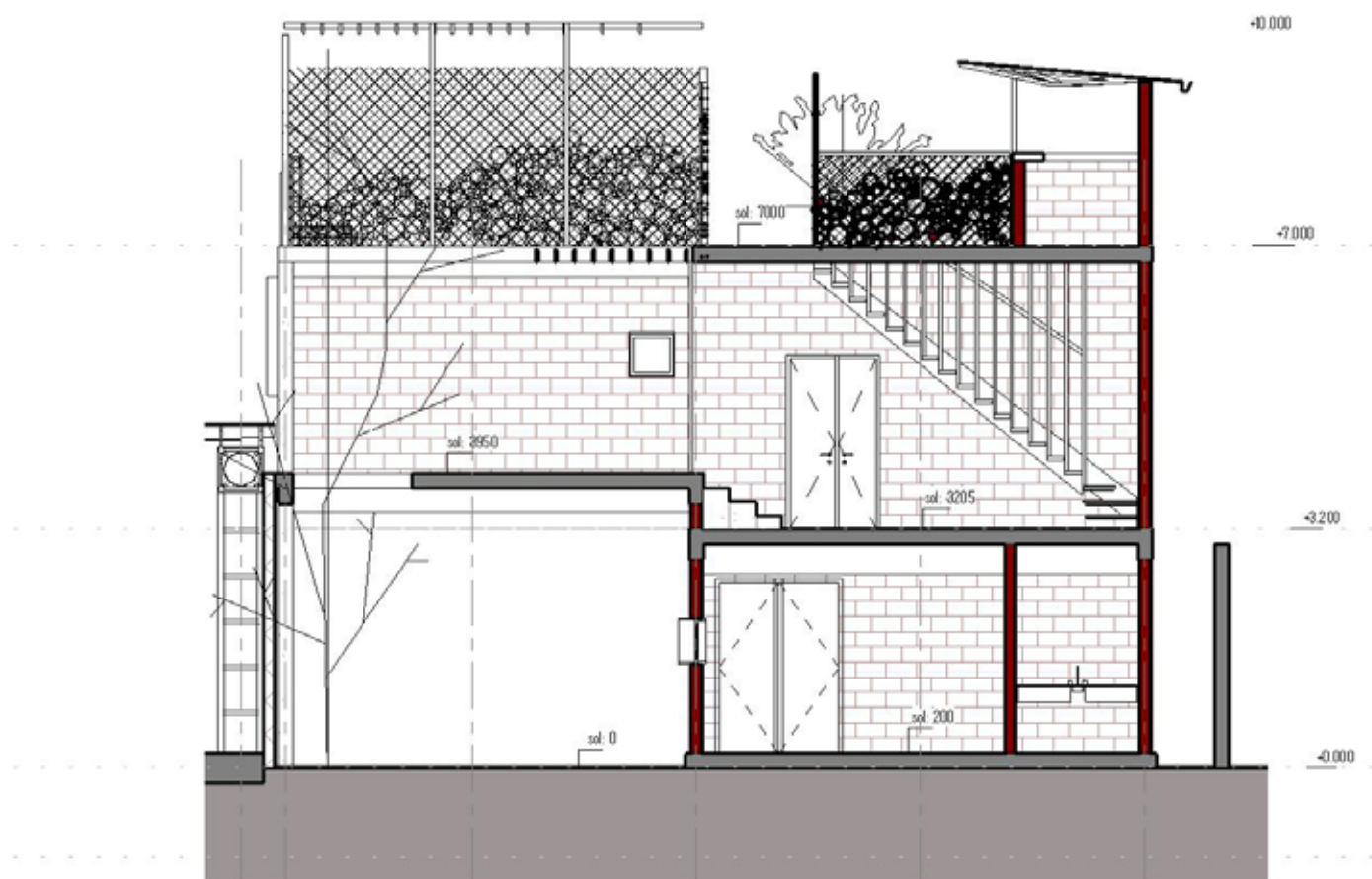
1 : 100



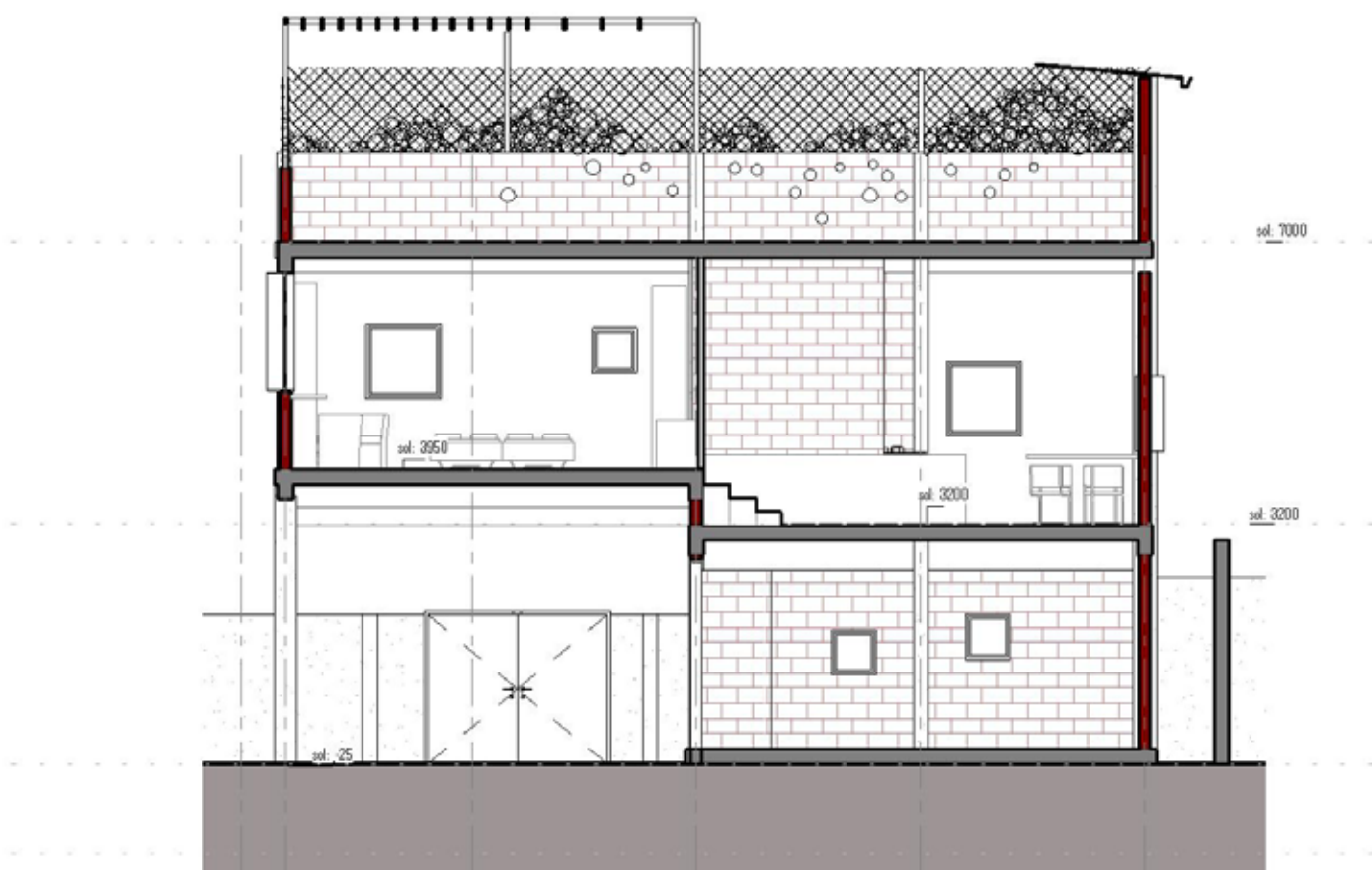
unlimited  
jakub  
cijler  
architekti



4-4



5-5



ANKATA p09

[www.unlimitedjca.com/what/p09/](http://www.unlimitedjca.com/what/p09/)



Coupes 4-4 5-5

Date Issue Date

Conçu par Michaela Solnická, Ing. Arch

Validé par QUATTARA Moussa Frédéric

A306

unlimited  
jakub  
cigler  
architekti

Echelle

1:100

12/07/2023 16:08:57





ANKATA p09

[www.unlimitedjca.com/what/p09/](http://www.unlimitedjca.com/what/p09/)

ANKATA

Façades

Date

Issue Date

Conçu par

Michaela Solnická, Ing. Arch

Validé par

QUATTARA Moussa Frédéric

A308

unlimited  
jakub  
cigler  
architekti

Echelle

1 : 100

12/07/2023 16:09:03



# grand studio

## matériaux et détails



exiger les blocs précisément taillés  
> harmoniser la taille des blocs





peinture en chaux sur les surfaces divers  
>>> - sans le crepissage a l'intérieur



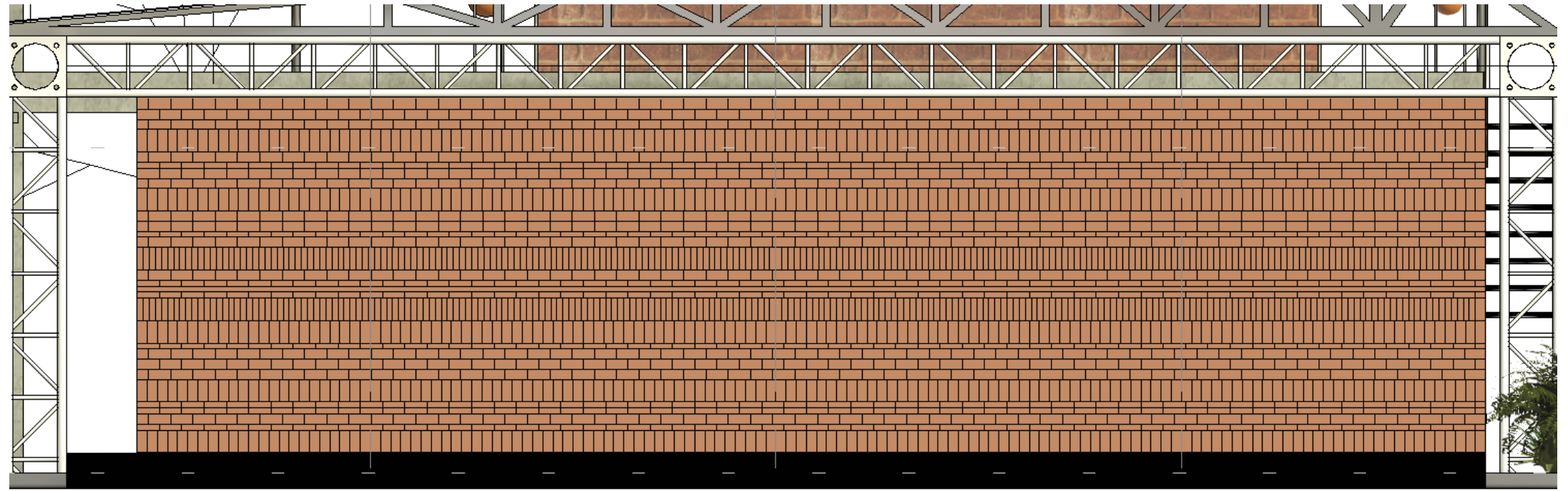


option des canaris comme des décors maconés





revêtement du mur de fond de scene de la scene  
prinsipale - raffiné, original, symbolique, local (avec les  
tomettes de la terre crue comprimée)





tomettes en terre crue de  
10\*10, 14\*14, 20\*20cm



antidérapant noir / antracit  
disponible dans la deuxième  
boutique à Sikassosira









grand  
studio

porteur du projet

ANKATA, 01 BP 3210 Bobo - Dioulaso 01  
Burkina Faso  
+226 71 05 24 95 / +226 76 41 73 02 /  
ankata.espace@gmail.com



conception et visuel du projet

unlimited  
jakub  
cigler  
architekt

unlimitedJCA - unlimited Jakub Cigler Architekti  
Michaela Solnická Volná  
unlimited@jakubcigler.archi  
www.unlimitedjca.com