



Grand Studio

étape 2

étude de faisabilité vol. 3

mars 2021

(c) unlimited JCA
pour ANKATA



étude de faisabilité vol.3

mars 2021

élaborée par
Michaela Solnická Volná
(c) unlimited JCA
unlimited Jakub Cigler Architekti

pour ANKATA
Laboratoire International
de Recherche, Création et Production
des Arts de la scène

grand studio



4	intro
5	axonométrie générale
6	vue de rue - entrée
7	vue de rue - descente
8	vue de l'entrée
9	vue de la grande salle
10	vue sur les gradins
11	vue depuis la scène
12	vue vers la salle
13	vue du spot de régie-son
14	vue de la cabine technique
15	vue sur la cabine technique
16	vues de l'intérieur de la salle sous les gradins
20	vue de l'étape 3
21	plans
30	matériaux et détails d'exécution
41	contacts

grand studio

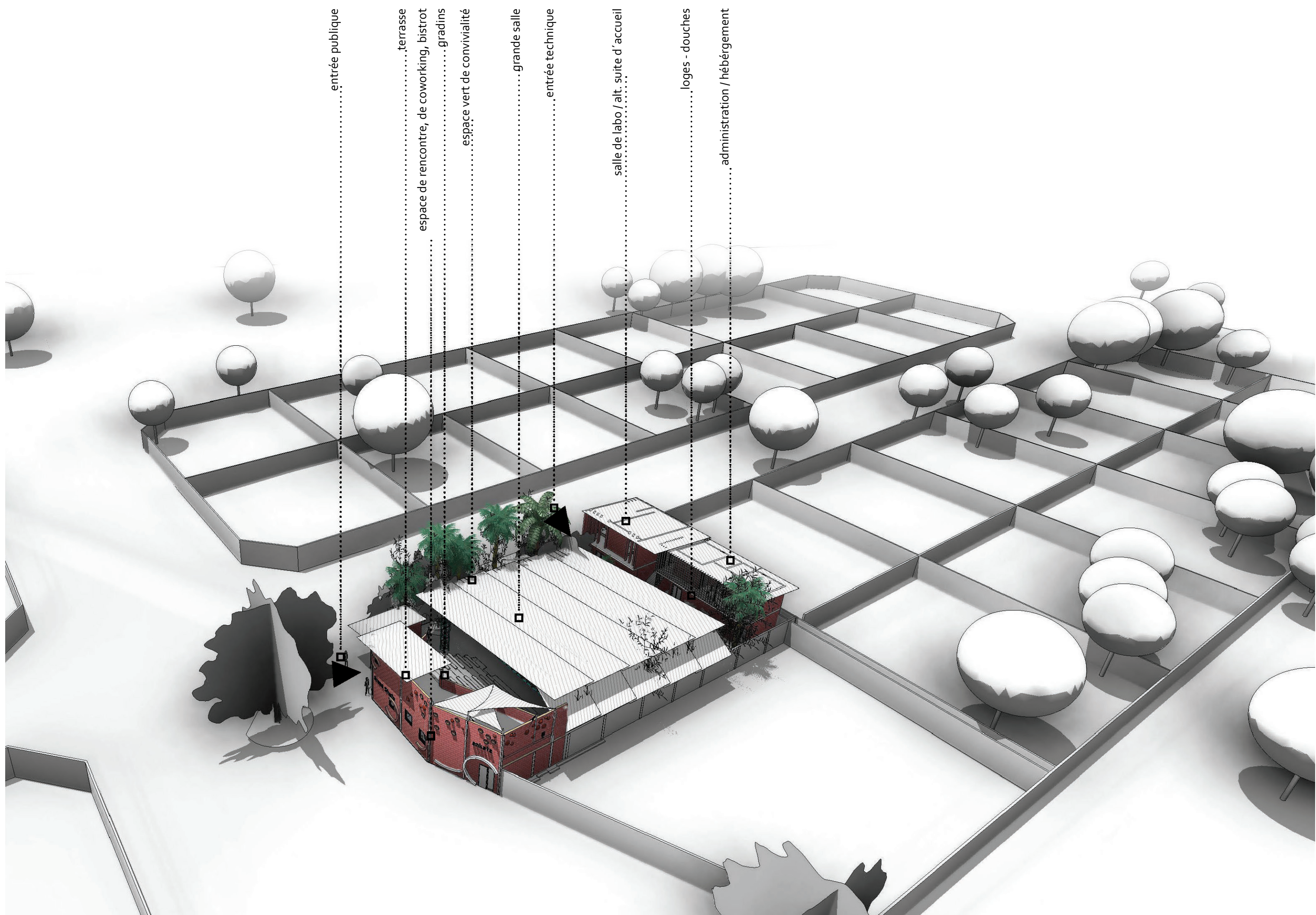
Il existe de très bonnes écoles de danse et de grands centres de formation artistique en Afrique de l'Ouest : de nombreux talents ont le temps et la possibilité d'éclore, les jeunes en apprentissage se construisent un socle solide de connaissances et de techniques.

Mais peu de lieux proposent un réel espace de création où les artistes de toutes disciplines peuvent se retrouver, échanger, se confronter à leurs limites, trouver des ressources culturelles (livres, vidéos, etc) ou un soutien pour les dépasser.

Comment alors continuer à faire évoluer son art et découvrir ses chemins intérieurs qui conduisent à son expression juste ?

Partir et chercher à combler ce vide en Occident est une solution possible, mais outre la difficulté réelle pour les artistes de circuler librement, elle pose une question importante : comment, dans ce cas, revivifier une créativité ancrée dans le sol africain et fortifier une esthétique africaine moderne, libérée des clichés, qui parle avec simplicité et puissance au public ?

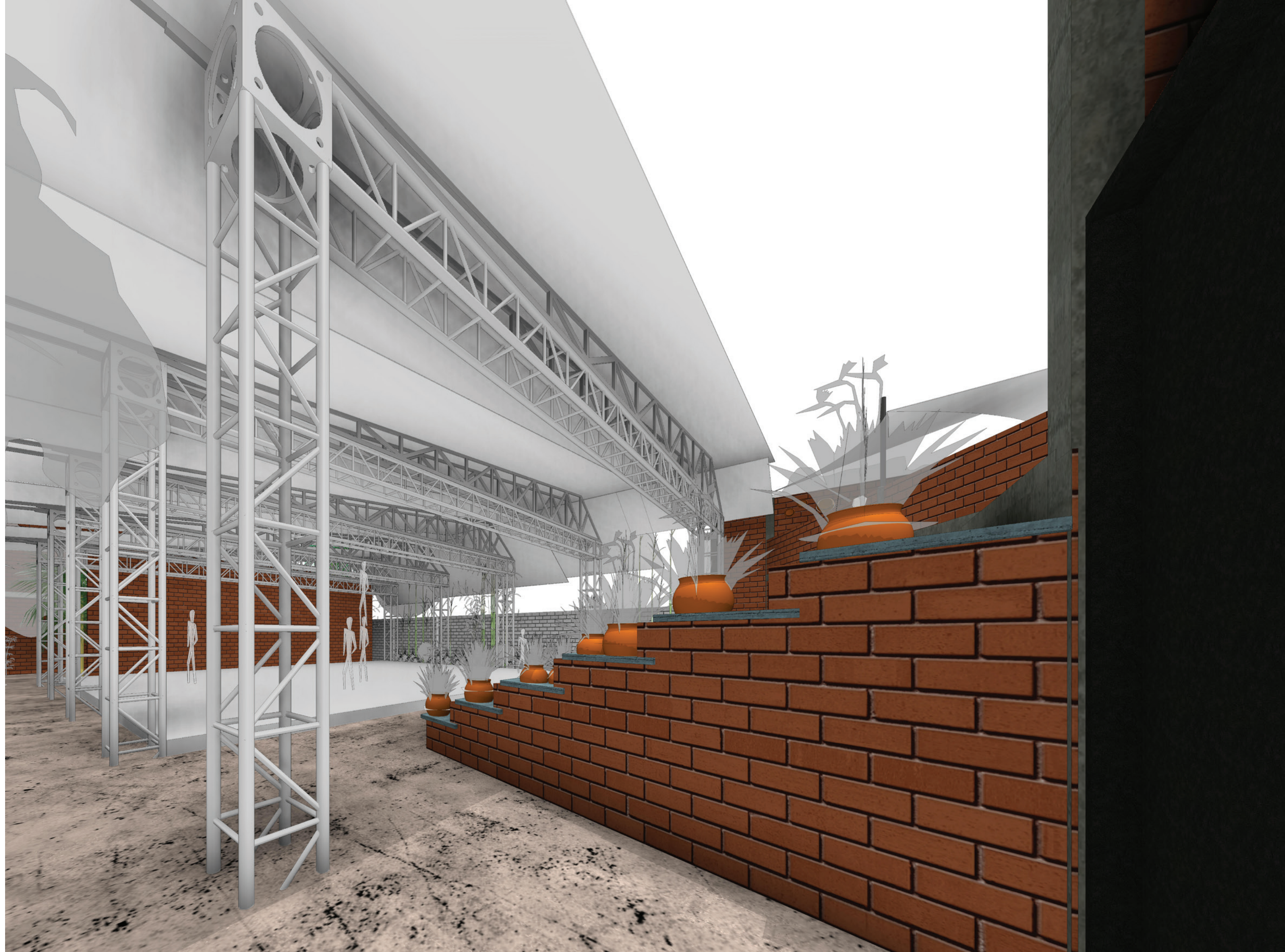
Conscient de ces difficultés et paradoxes qu'il a lui-même vécus, Serge Aimé Coulibaly crée à Bobo Dioulasso, en 2014, Ankata, Laboratoire International de Recherche, Création et Production des Arts de la scène.

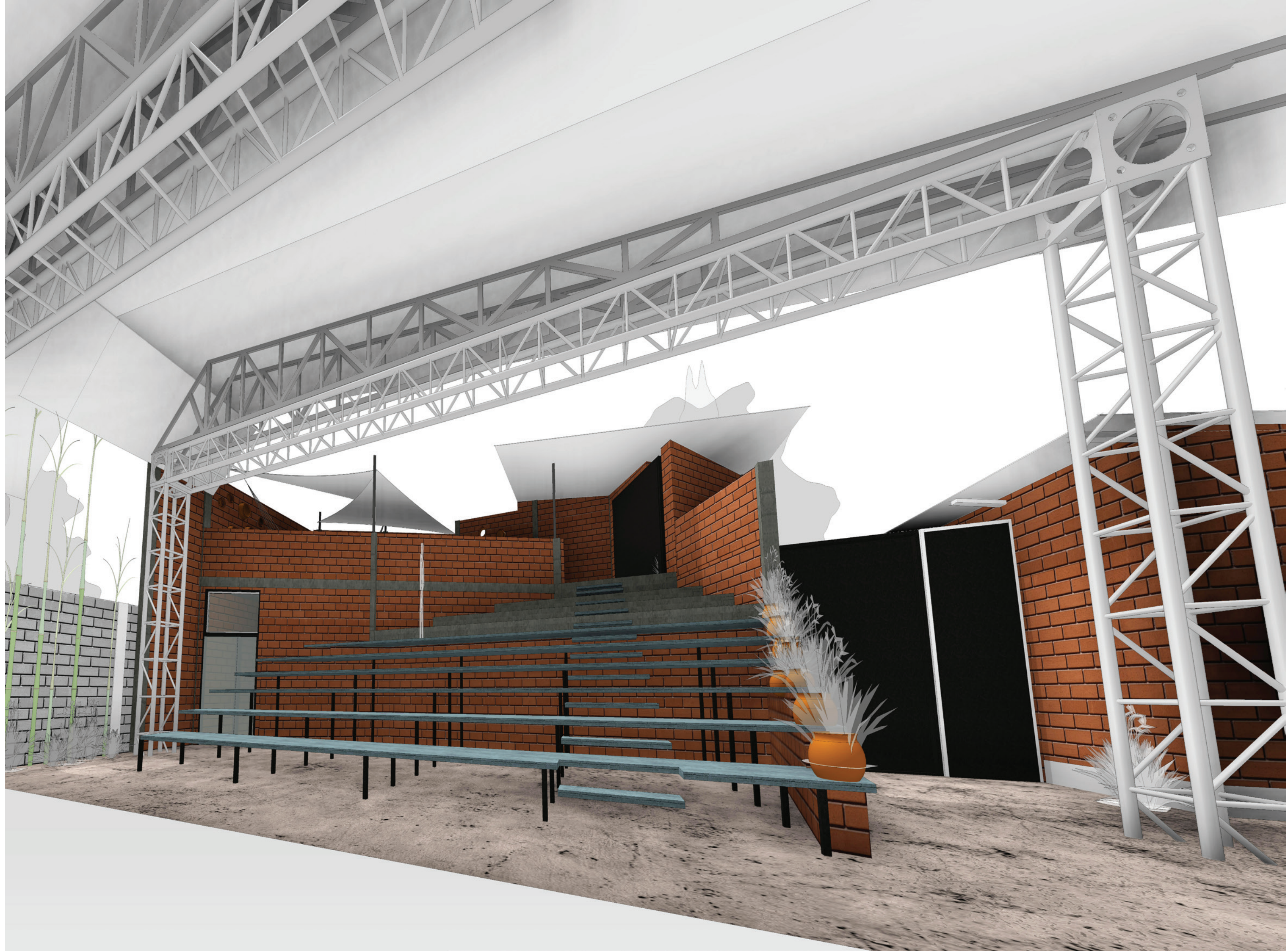


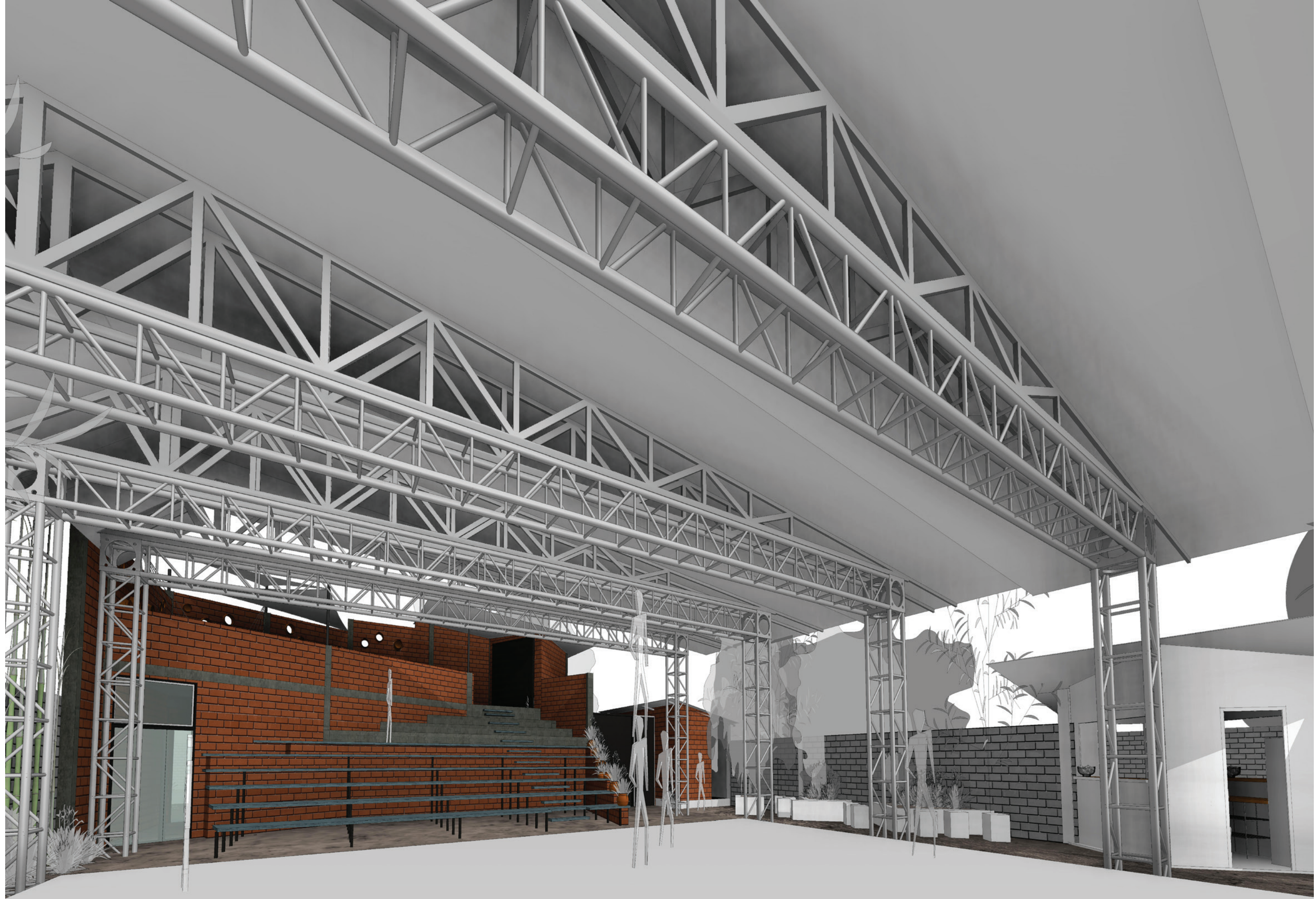


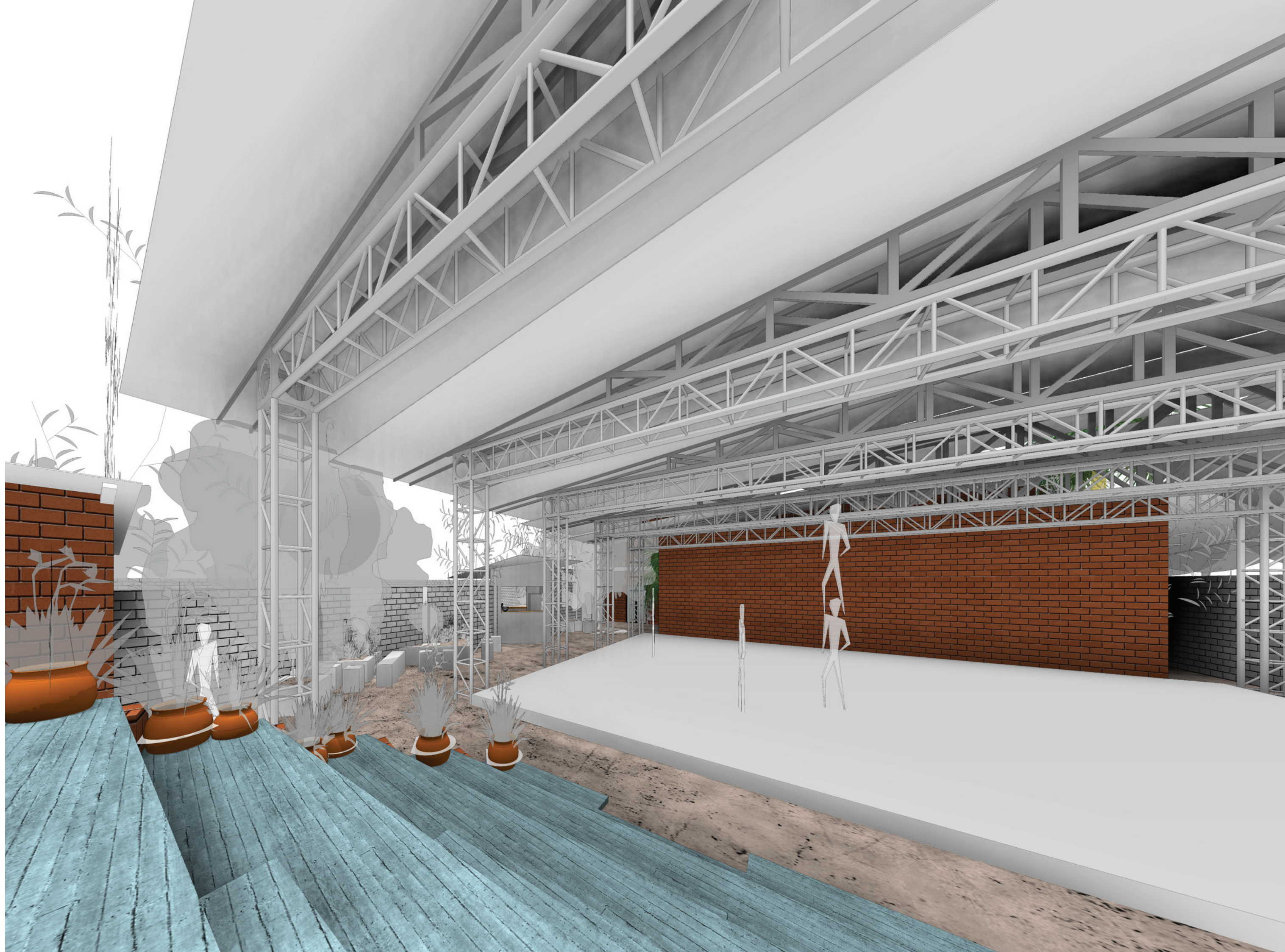


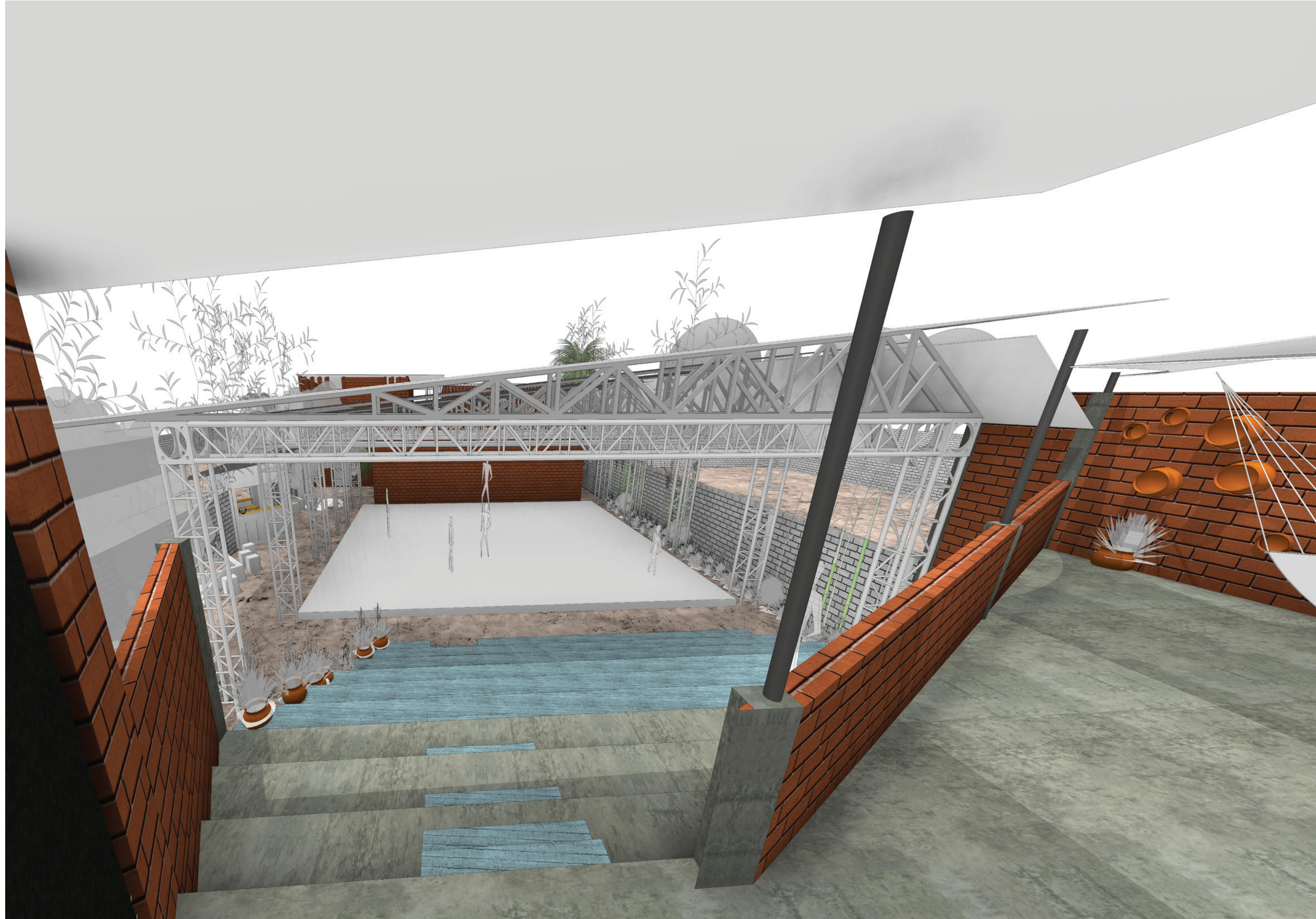


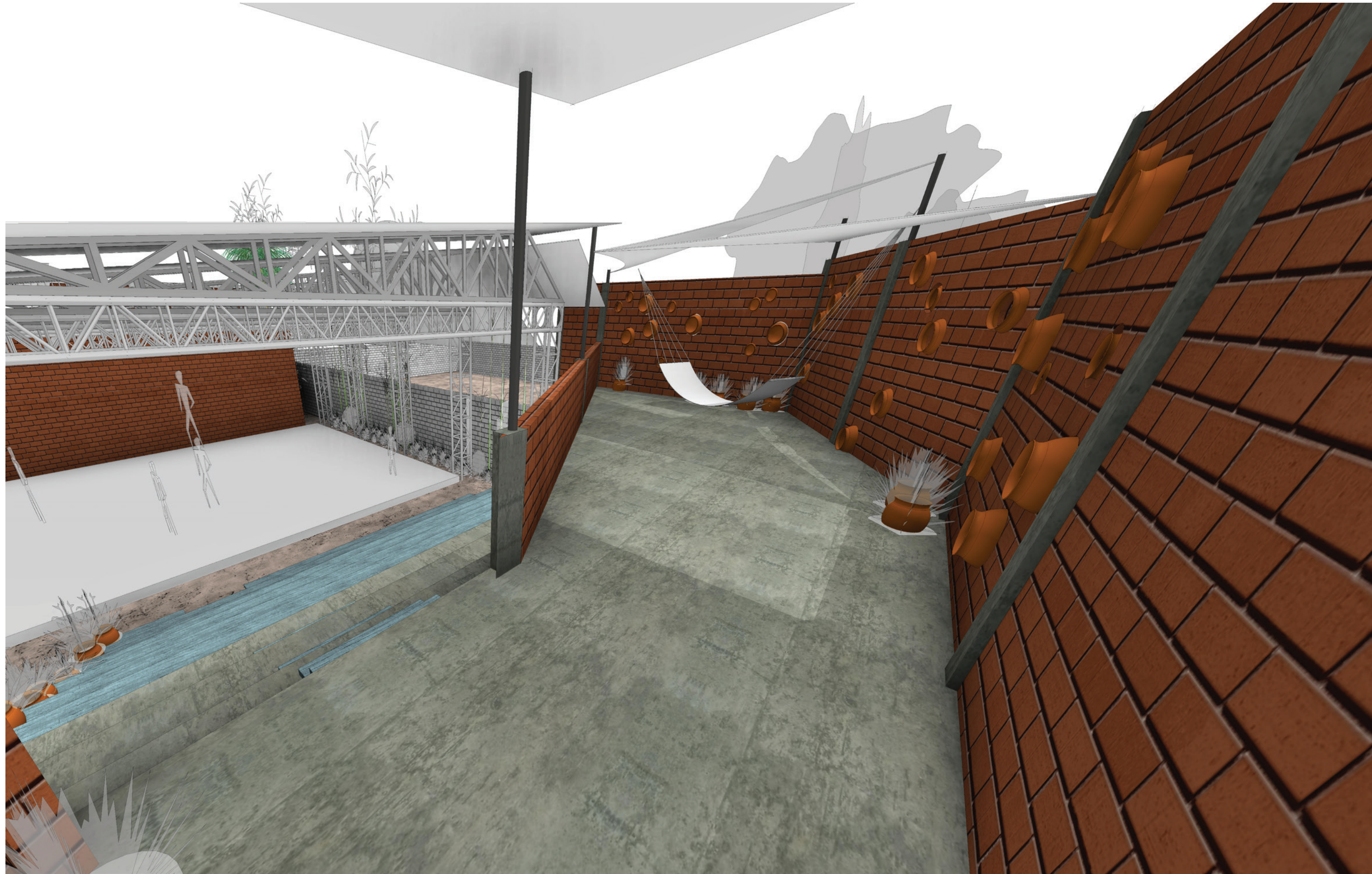


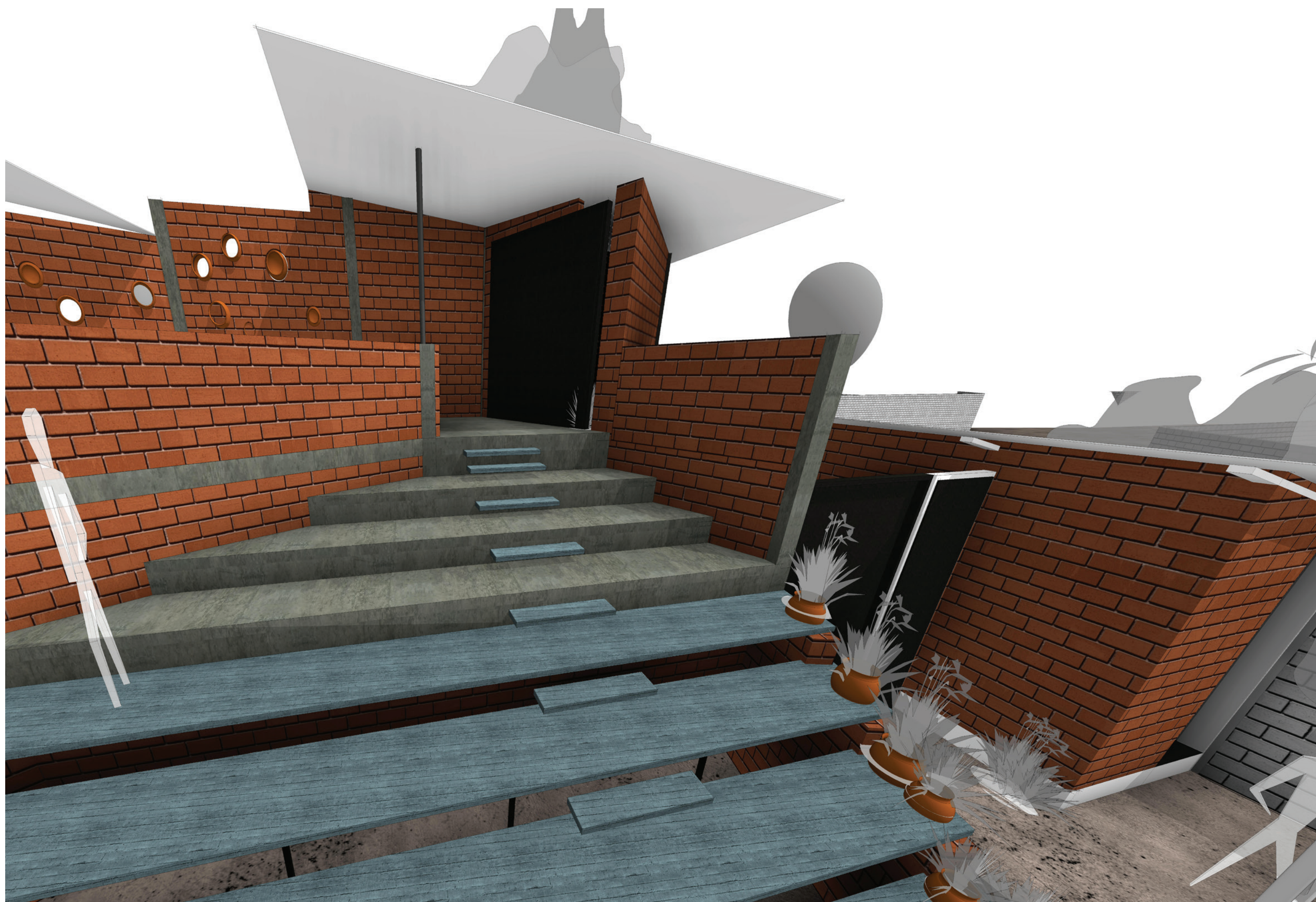










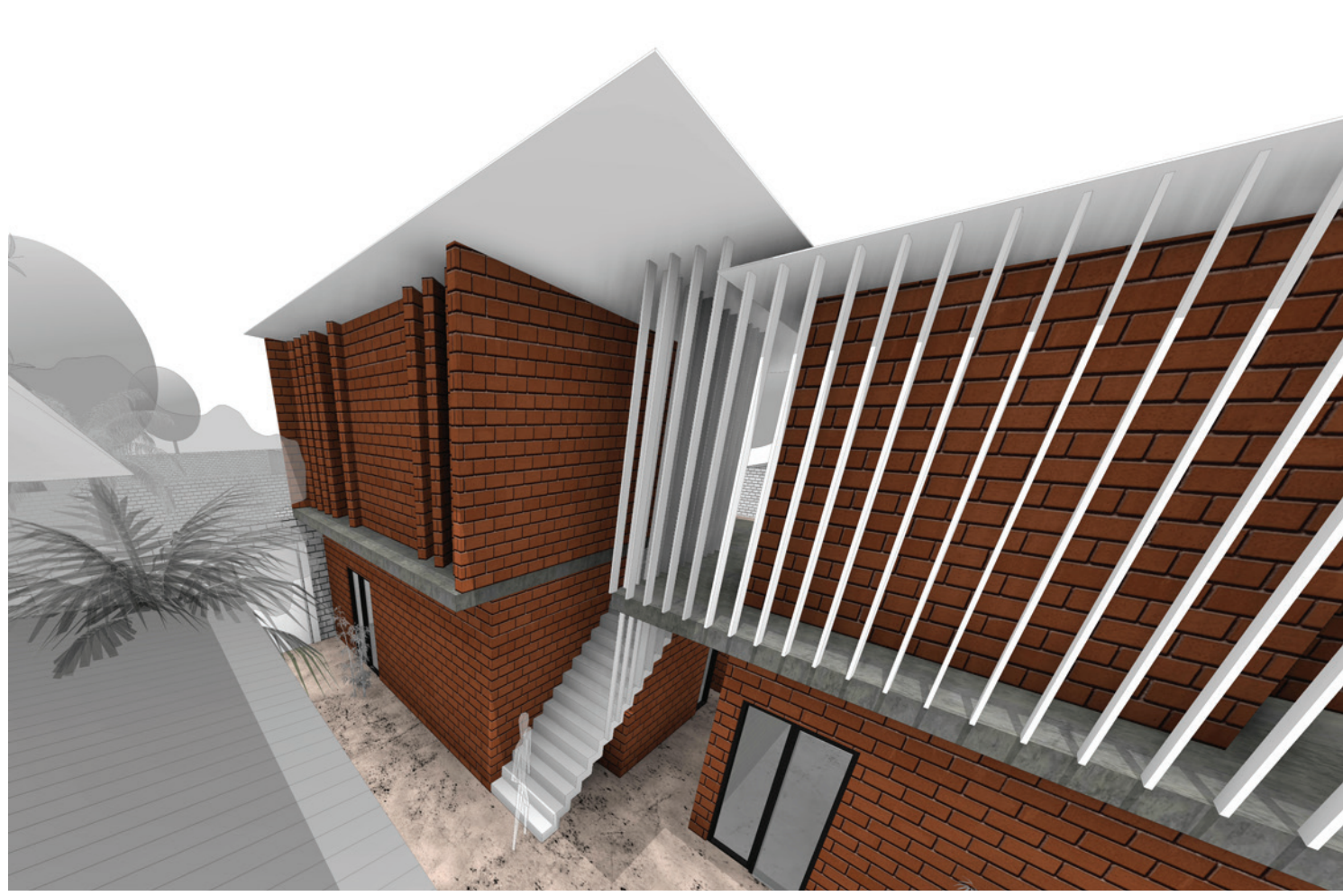














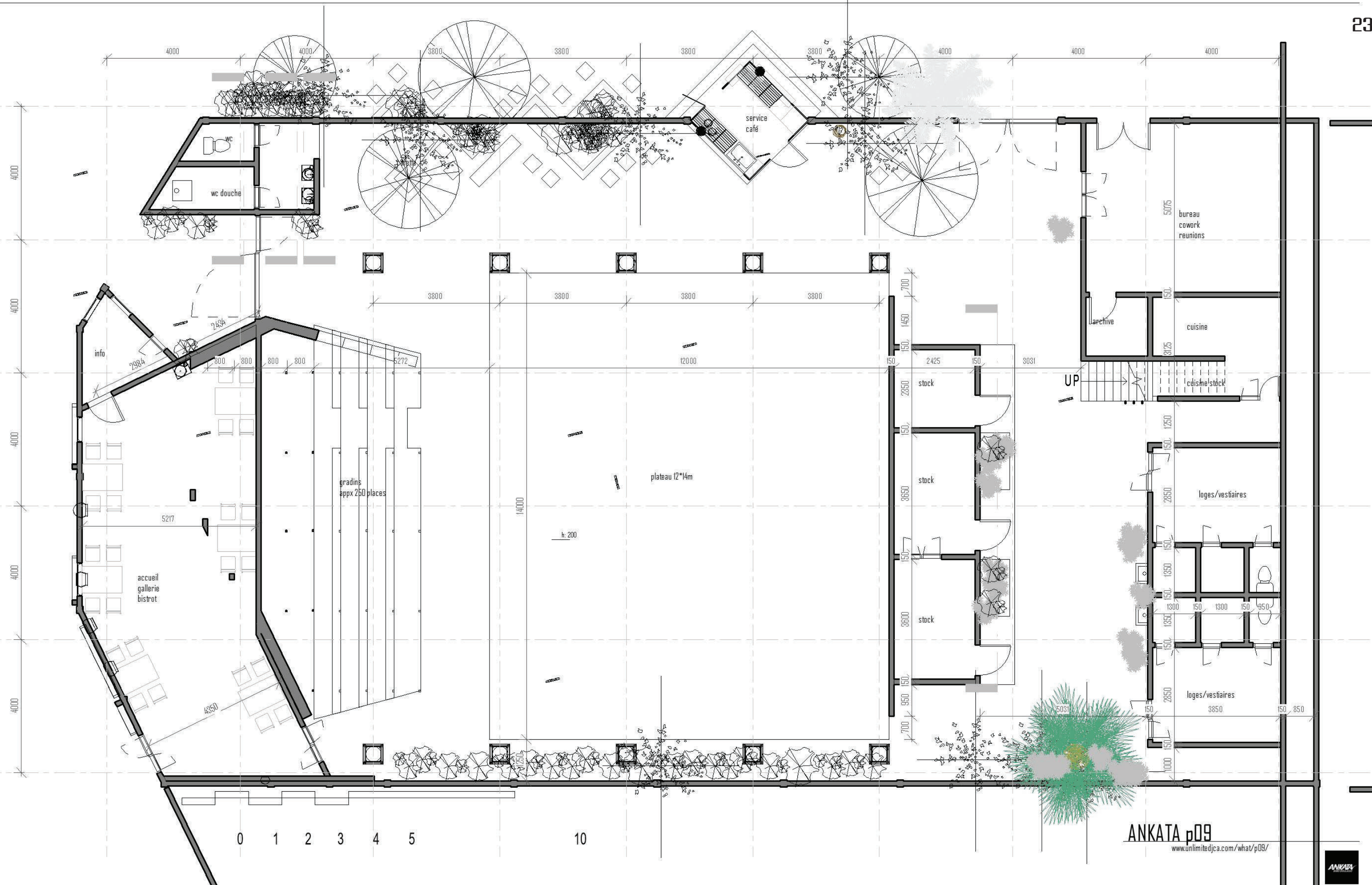
grand studio plans



ANKATA

GRAND STUDIO
D'ANKATA

Google



ANKATA p09

www.unlimitedjca.com/what/p09/

Plan de Rez-de-chaussée

Date Issue Date

Drawn by M. Solnická, Ing. Arch

Checked by Checker Scale

A102

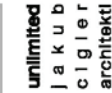
unlimited
jakub
cigler
architekti

1:100

17.03.2021 21:29:31



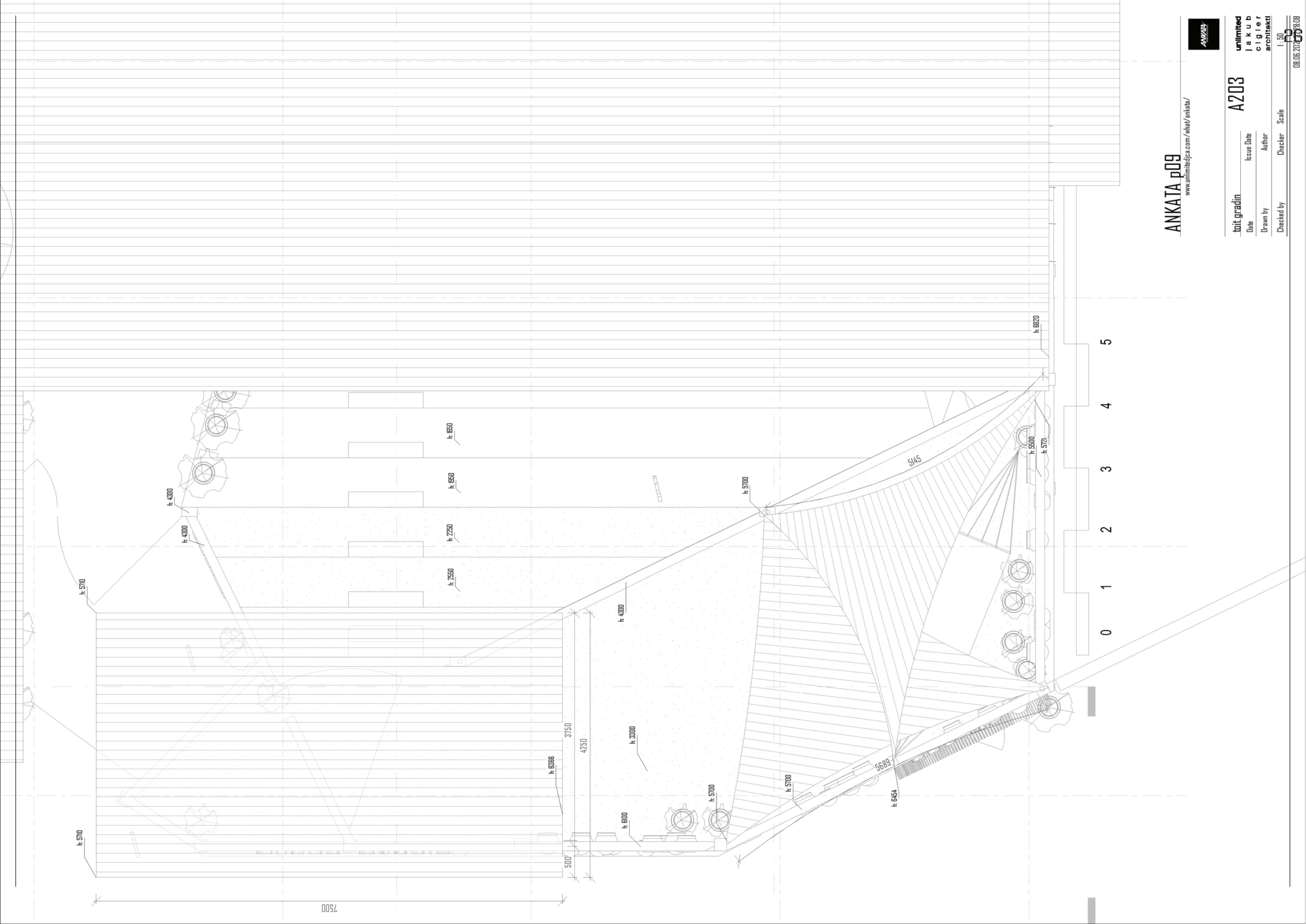
www.unlimitedjca.com/what/ankata/



Date	Issue Date
------	------------

Drawn by	Author
----------	--------

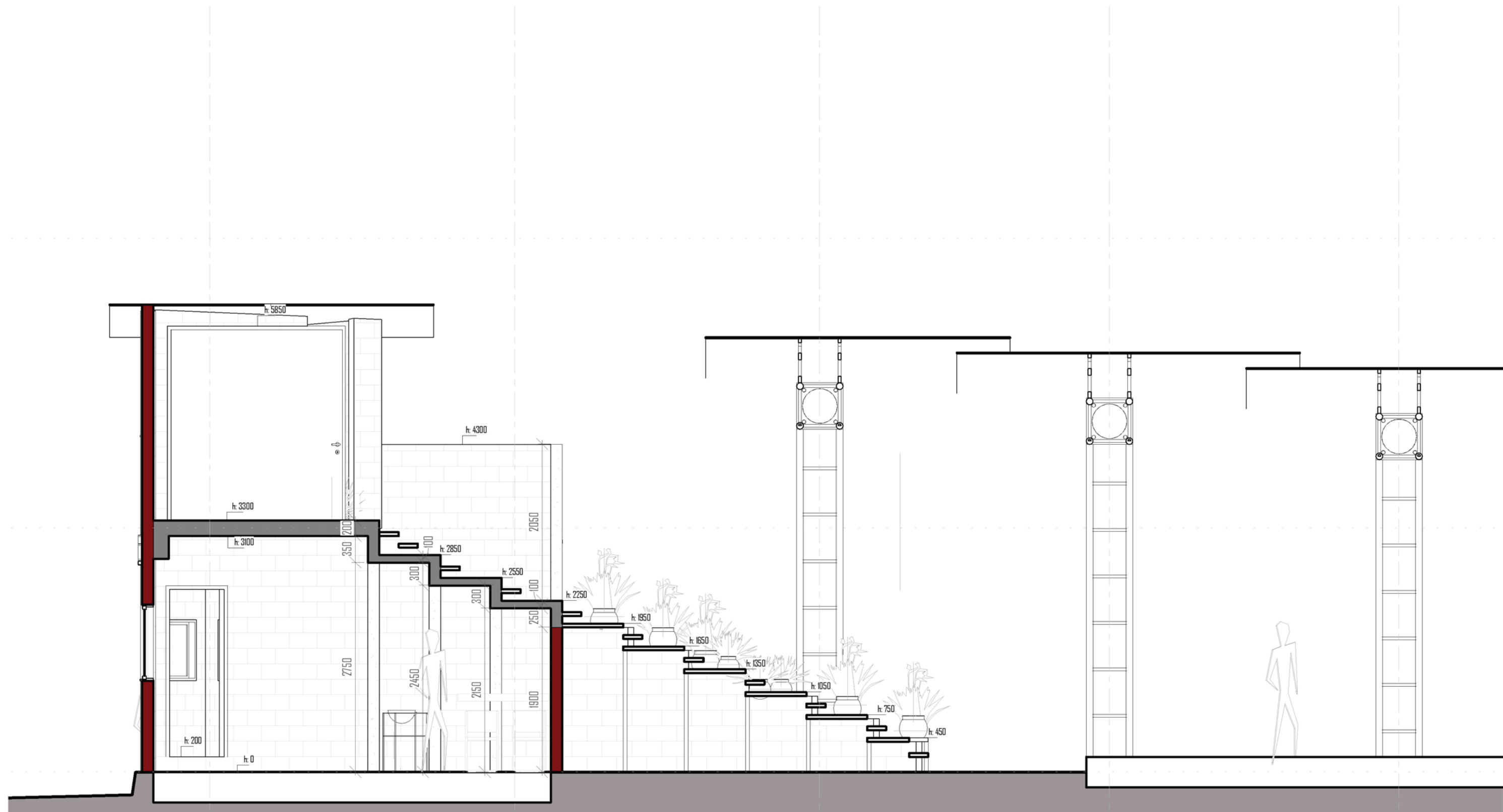
1:50
08.06.2021 12:28:04



ANKATA p09

www.unlimitedjca.com/what/ankata/





ANKATA p09

www.unlimitedjca.com/what/p09/



gradins coupe transversal

Date Issue Date

Drawn by Author

Checked by Checker Scale

A205

unlimited
jakub
cigler
architekti

1:50

08.06.2021 22:28:11



ANKATA p09

www.unlimitedjca.com/what/p09/



vue de facade d' accueil

Date Issue Date

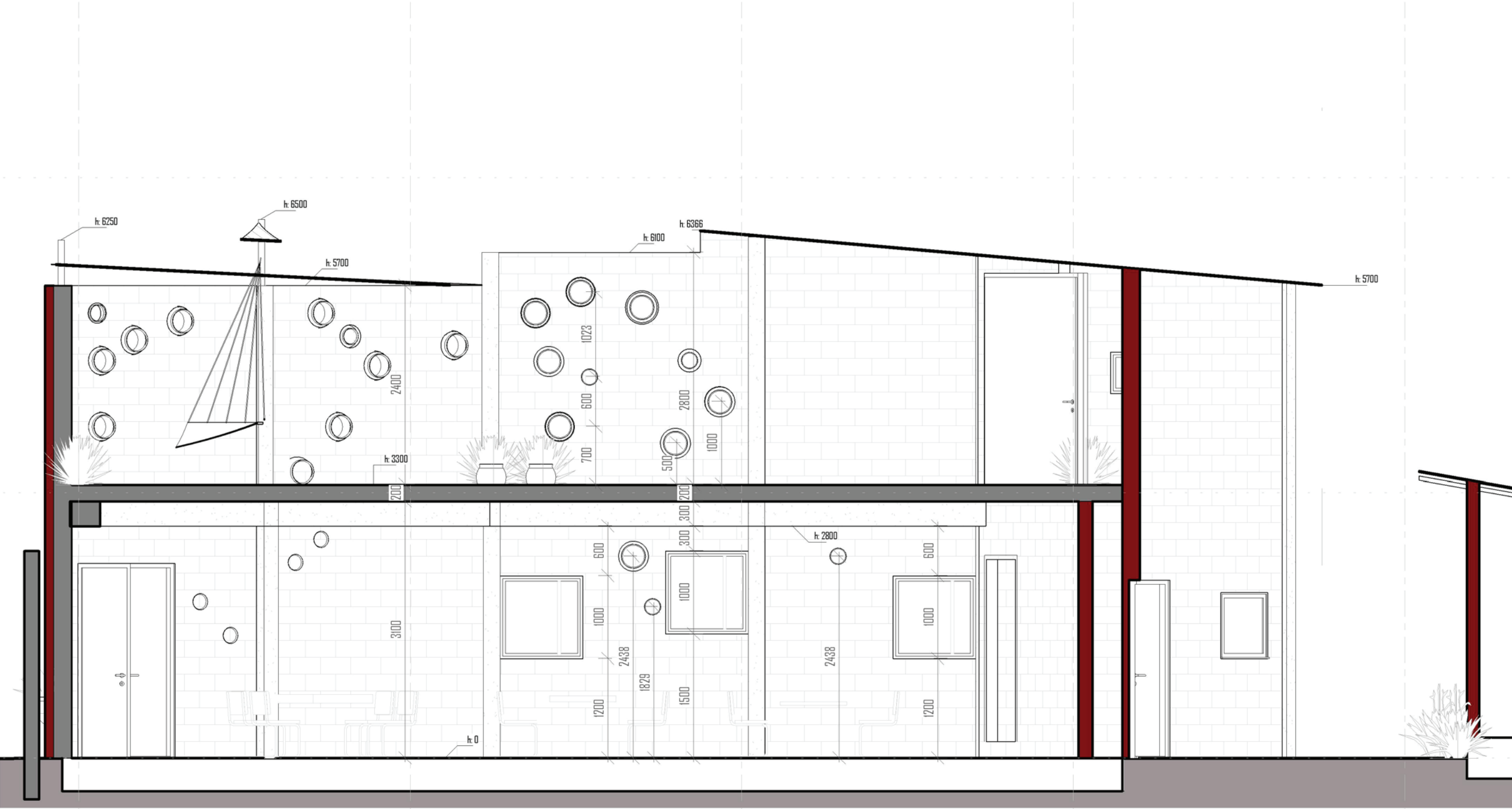
Drawn by Author

Checked by Checker

A206

unlimited
jakub
cigler
architekti

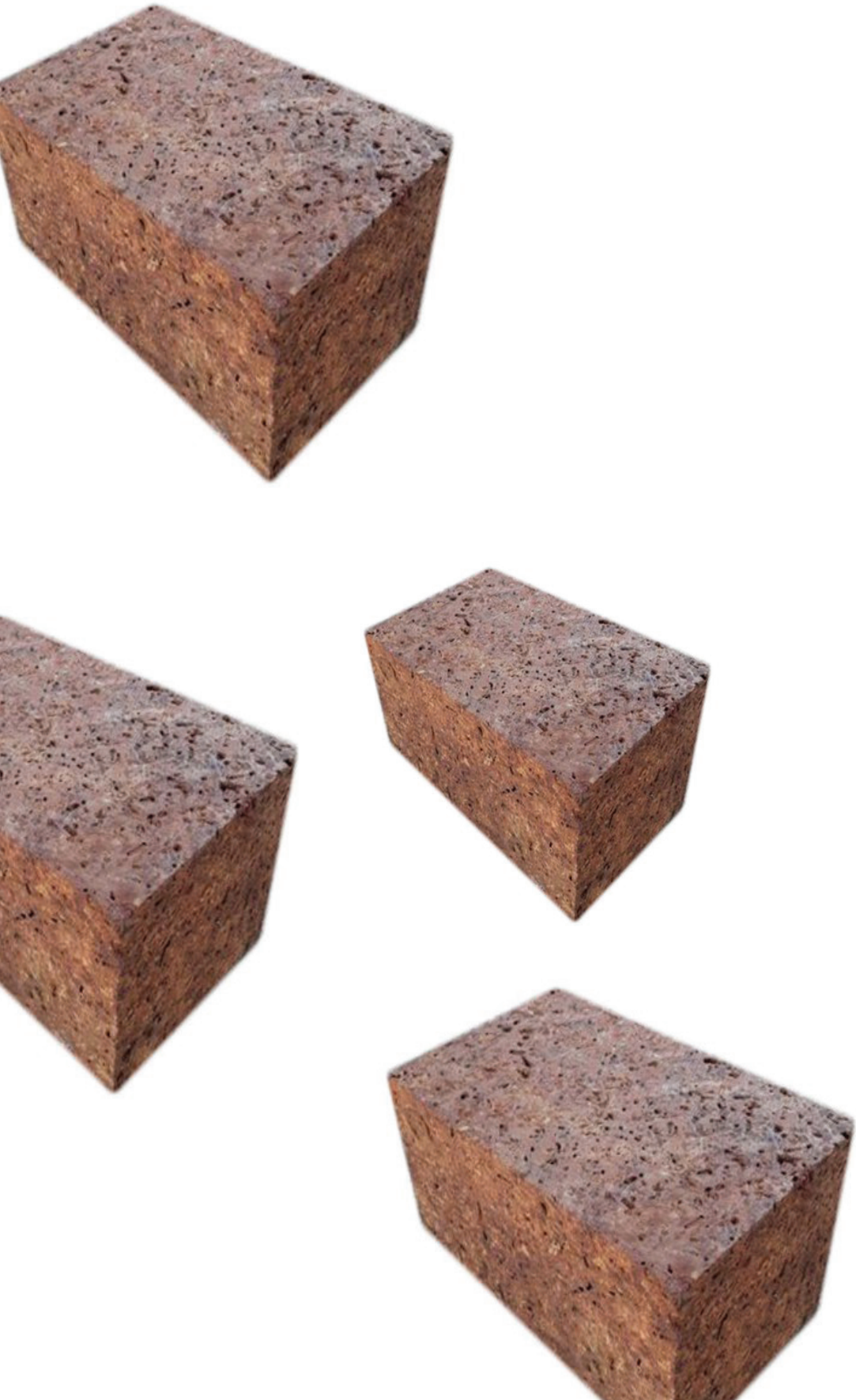
1:50



ANKATA p09
www.unlimitedjca.com/what/p09/



vue interieure de facade		A207	unlimited jakub cigler architekti
Date	Issue Date		
Drawn by	Author		
Checked by	Checker	Scale	1: 50



grand studio
matériaux
et détails

exiger les blocs précisément taillés
> harmoniser la taille des blocs



peinture en chaux sur les surfaces divers
>>> - sans le crepissage a l'intérieur



option des canaris comme des décors maconés

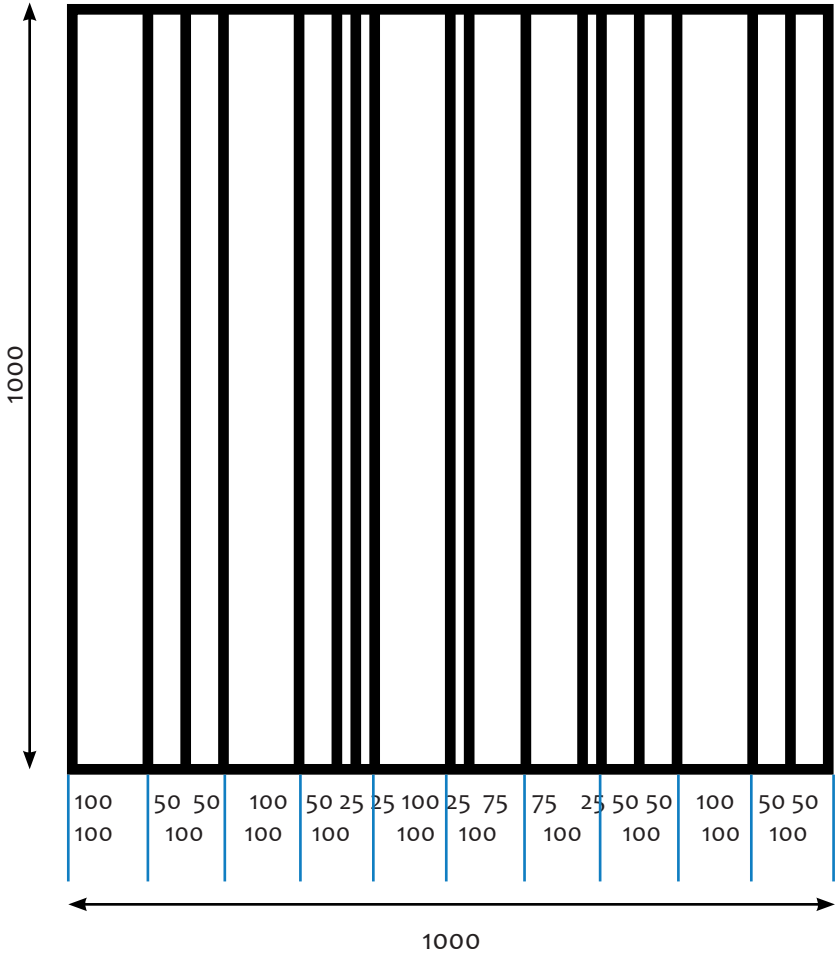


option des bancs intégrés dans la facades - a réfléchir
(béton, briques, coffrage??)



principe de dessin des ouvertures

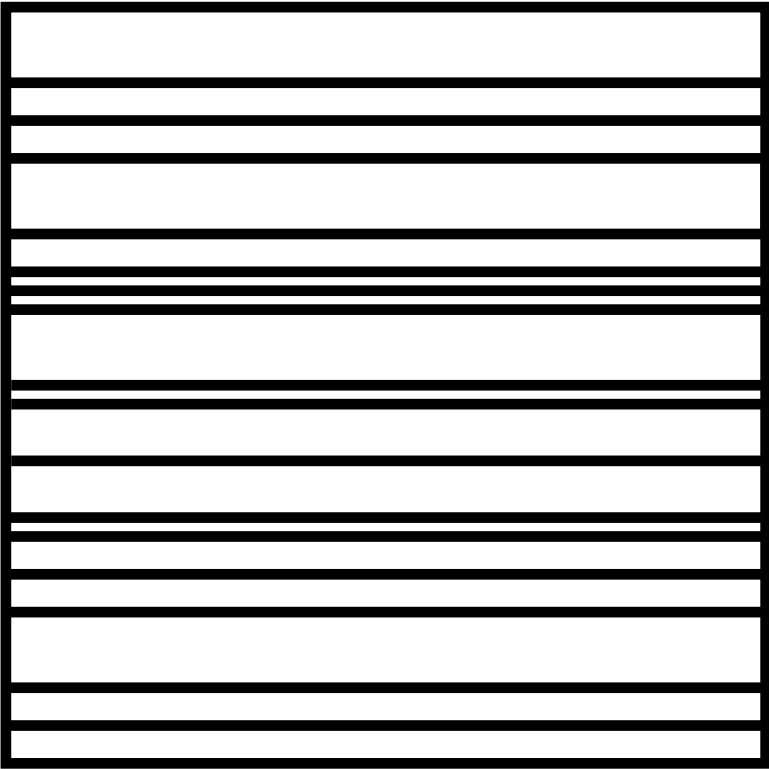
inspiration de bandes de dafani



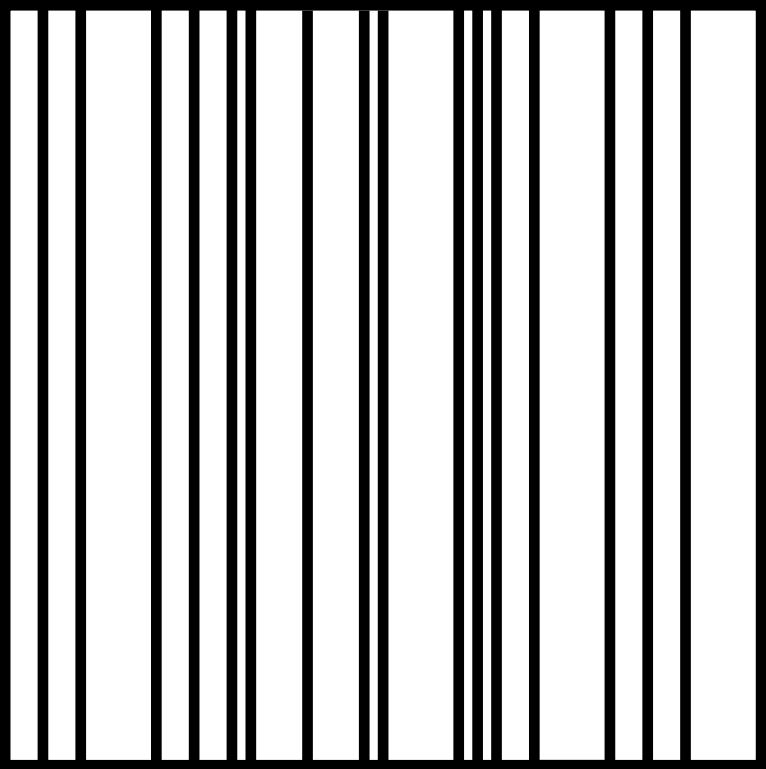
- principe est de
- 1 >>> diviser la largeur en bande de 100 cm
 - 2 >>> ces bandes de 100mm peuvent etre divisé en deux ou quatre (50/50 ou 50/25/25 ou 75/25)

principe de dessin des ouvertures

option horizontale

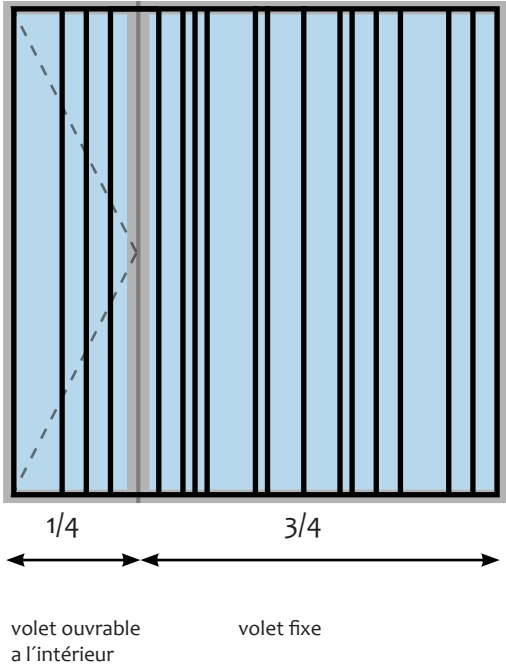


option verticale

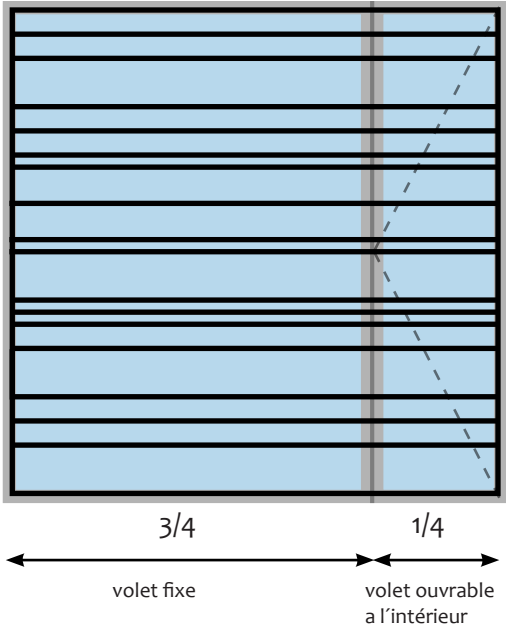


application sur les fenetres et portes

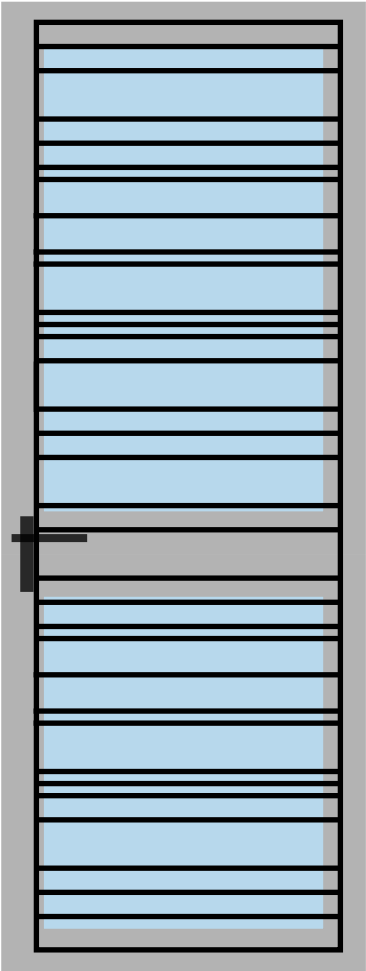
option du guichet de l'info ouvert dans la rue



option du guichet de l'info ouvert dans l'entrée de l'espace



option de la porte des stock



version sélectionnée

antidérapant noir / antracite
disponible dans la deuxième
boutique à Sikassosira



+ peinture blanche
jusqu'à 1.50 m avec une couche
de peinture à l'huile blanche



recherche inspiration
stimulus **création**
concentration
diversité variabilité
convivialité **partage**
rencontre
vivacité énergie adrenaline
ambiance intimité attente
diversité complémentarité
production



grand
studio



porteur du projet

ANKATA, 01 BP 3210 Bobo - Dioulasso 01
Burkina Faso
+226 71 05 24 95 / +226 76 41 73 02 /
ankata.espace@gmail.com

unlimited
jakub
cigler
architekti

conception et visuel du projet

unlimitedJCA - unlimited Jakub Cigler Architekti
Michaela Solnická Volná
unlimited@jakubcigler.archi
www.unlimitedjca.com