

CONCEPTION DU **NOUVEAU STUDIO** POUR LE **CDC**  
- CENTRE DE DÉVELOPPEMENT CHORÉGRAPHIQUE  
OUAGADOUGOU  
BURKINA FASO  
2020

10 BP 677 OUAGADOUGOU 10  
TÉL : + 226 25 41 00 50  
BURKINA FASO  
[WWW.CDC-LATERMITIERE.COM](http://WWW.CDC-LATERMITIERE.COM)

*CDC*  
La Termitière  
Direction: Salla Sanou  
Ouagadougou

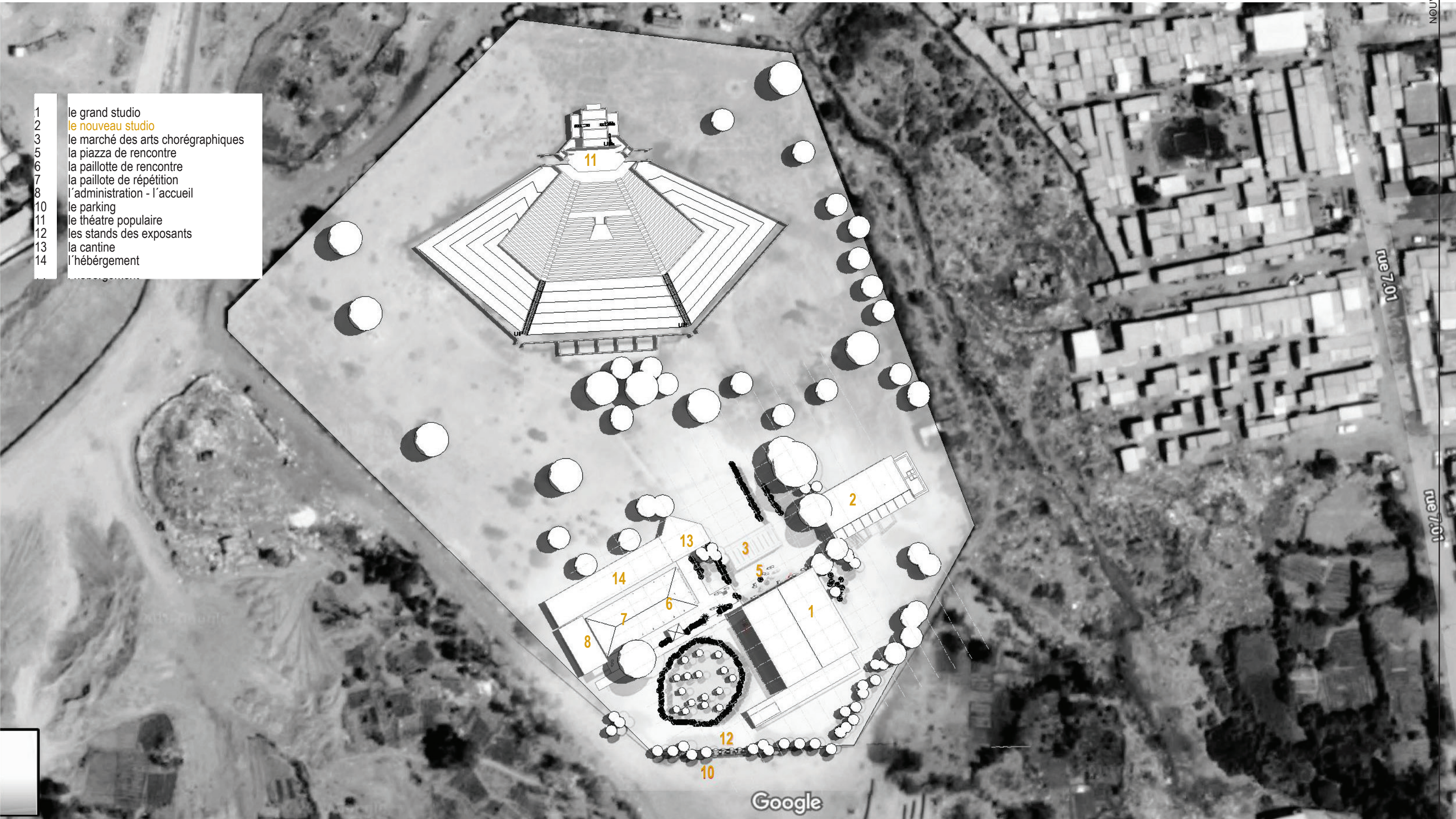
En 2006, les chorégraphes burkinabés Salia Sanou et Seydou Boro ont fondé La Termitière, un nom insolite pour désigner un lieu qui « comme une termitière grossit de l'intérieur, par un travail souterrain industriel, pour développer en Afrique la danse contemporaine ». Dédié aux résidences de création, à la formation professionnelle, à la médiation culturelle, à la diffusion de spectacles et à l'organisation d'un festival « Dialogues de corps », ce lieu pionnier en Afrique est aujourd'hui l'une des plates-formes artistiques les plus dynamiques du continent. Ce document présente une autre étape pour faire pousser La Termitière.





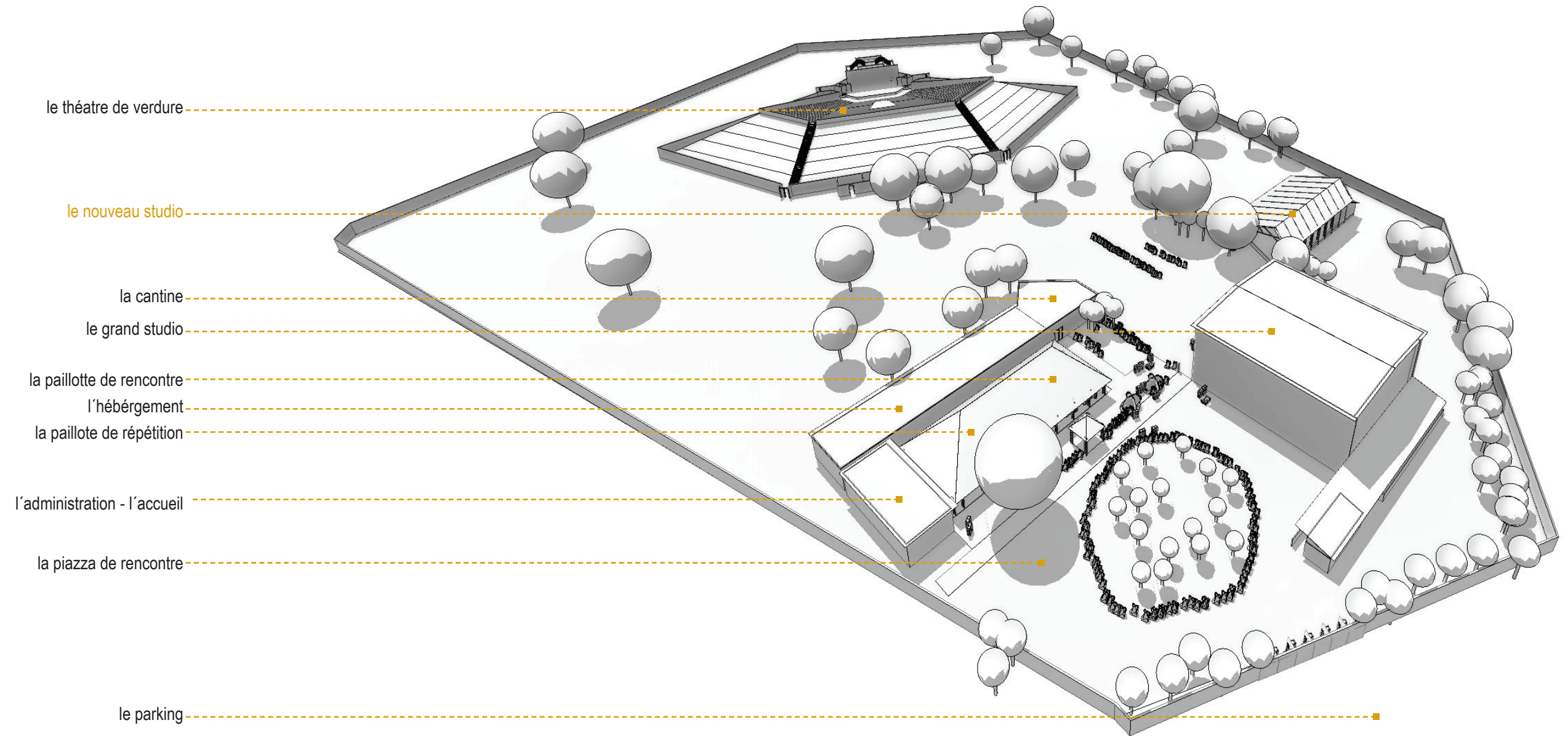
Google





- 1 le grand studio
- 2 le nouveau studio
- 3 le marché des arts chorégraphiques
- 5 la piazza de rencontre
- 6 la paillote de rencontre
- 7 la paillote de répétition
- 8 l'administration - l'accueil
- 10 le parking
- 11 le théâtre populaire
- 12 les stands des exposants
- 13 la cantine
- 14 l'hébergement















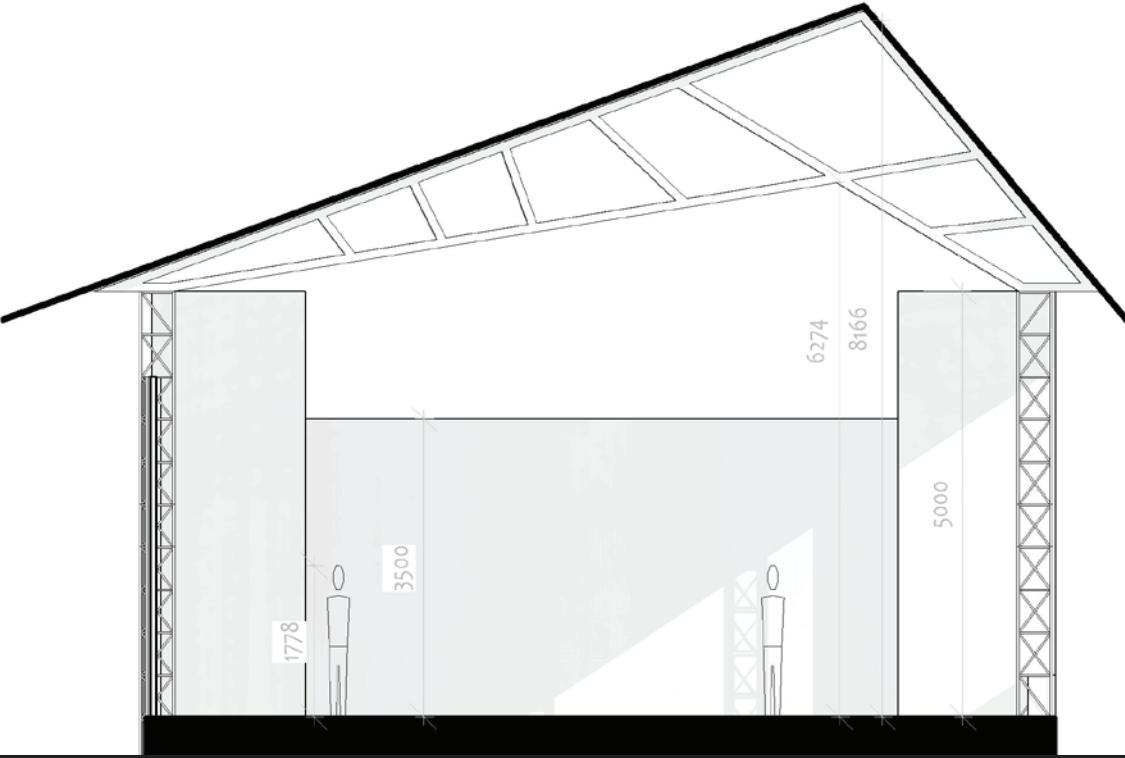






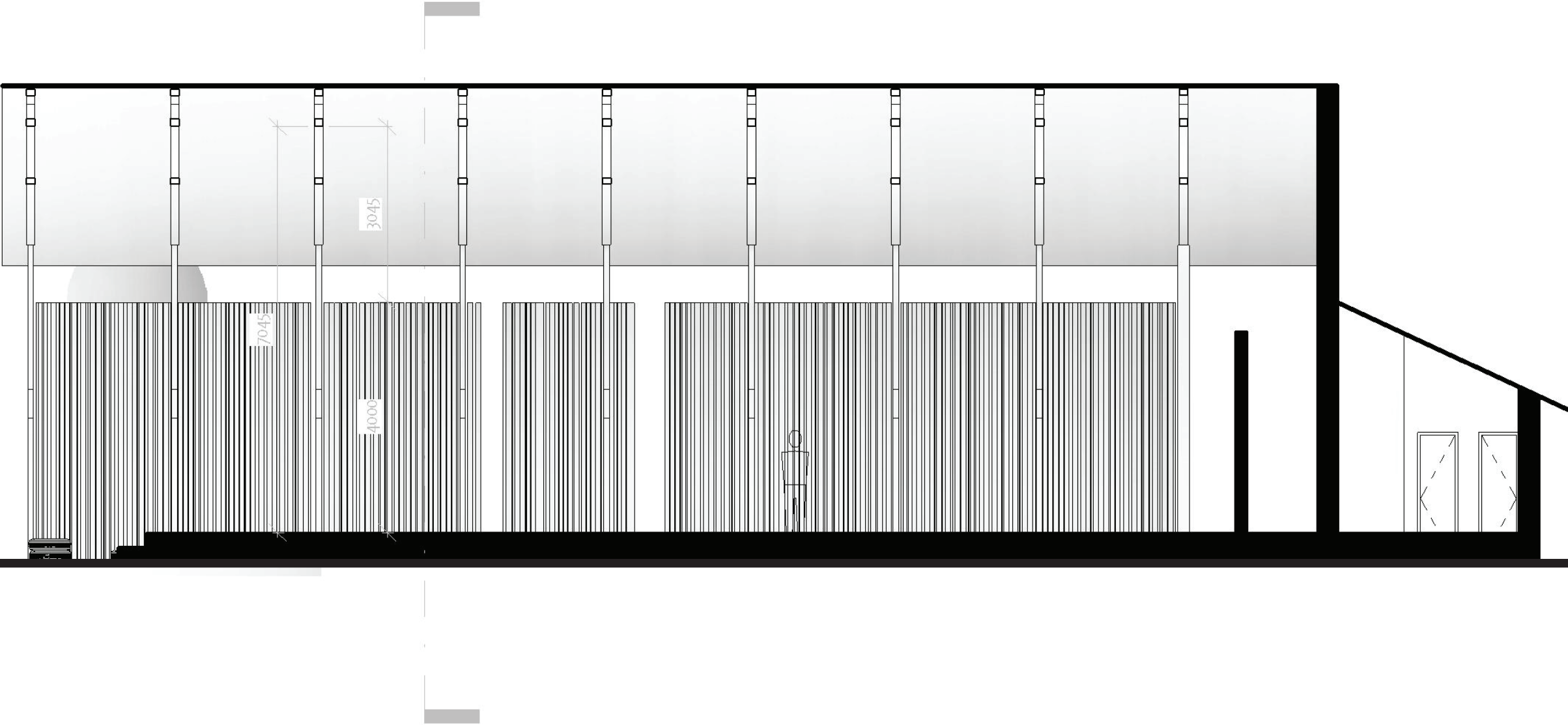


COUPE TRANSVERSALE DU STUDIO





COUPE LATÉRALE DU STUDIO





cette conception a été consultée par les  
membres de l'équipe du CDC, par le  
constructeur Pousga Zongo, le technicien  
de construction Souleymane Ganemtore

unlimited  
j a k u b  
c i g l e r  
architekti

Ouagadougou, le 4 mars 2020  
Michaela Solnická Volná, Arch.  
[www.unlimitedjca.com](http://www.unlimitedjca.com)