

A collection of various tropical leaves, including Monstera, palm, and peace lily, are arranged on a white surface. Long, diagonal shadows are cast across the scene, suggesting a light source from the upper left. The leaves are vibrant green and show different textures and shapes.

# studio2

étude de faisabilité vol. 2

juillet 2020

(c) unlimitedJCA  
pour ANKATA





étude de faisabilité vol.2

juillet 2020

élaborée par  
Michaela Solnická Volná  
(c) unlimited JCA  
unlimited Jakub Cigler Architekti

**pour ANKATA**  
Laboratoire International  
de Recherche, Création et Production  
des Arts de la scène

studio2



4	intro
5	axonométrie générale
6	vue de rue - entrée
7	vue de rue - descente
8	vue de l'entrée
9	vue de la grande salle
10	vue sur les gradins
11	vue depuis la terrasse
12	vue vers la salle
13	vue à l'intérieur de la salle
14	vue des gradins vers la cantine
15	vue de l'intérieur de la cantine
16	vue de l'extérieur de l'espace
17	vues de d'administration, logement et logistique
18	vue de satellite
24	détails d'exécution
40	contacts

# studio 2

Il existe de très bonnes écoles de danse et de grands centres de formation artistique en Afrique de l'Ouest : de nombreux talents ont le temps et la possibilité d'éclore, les jeunes en apprentissage se construisent un socle solide de connaissances et de techniques.

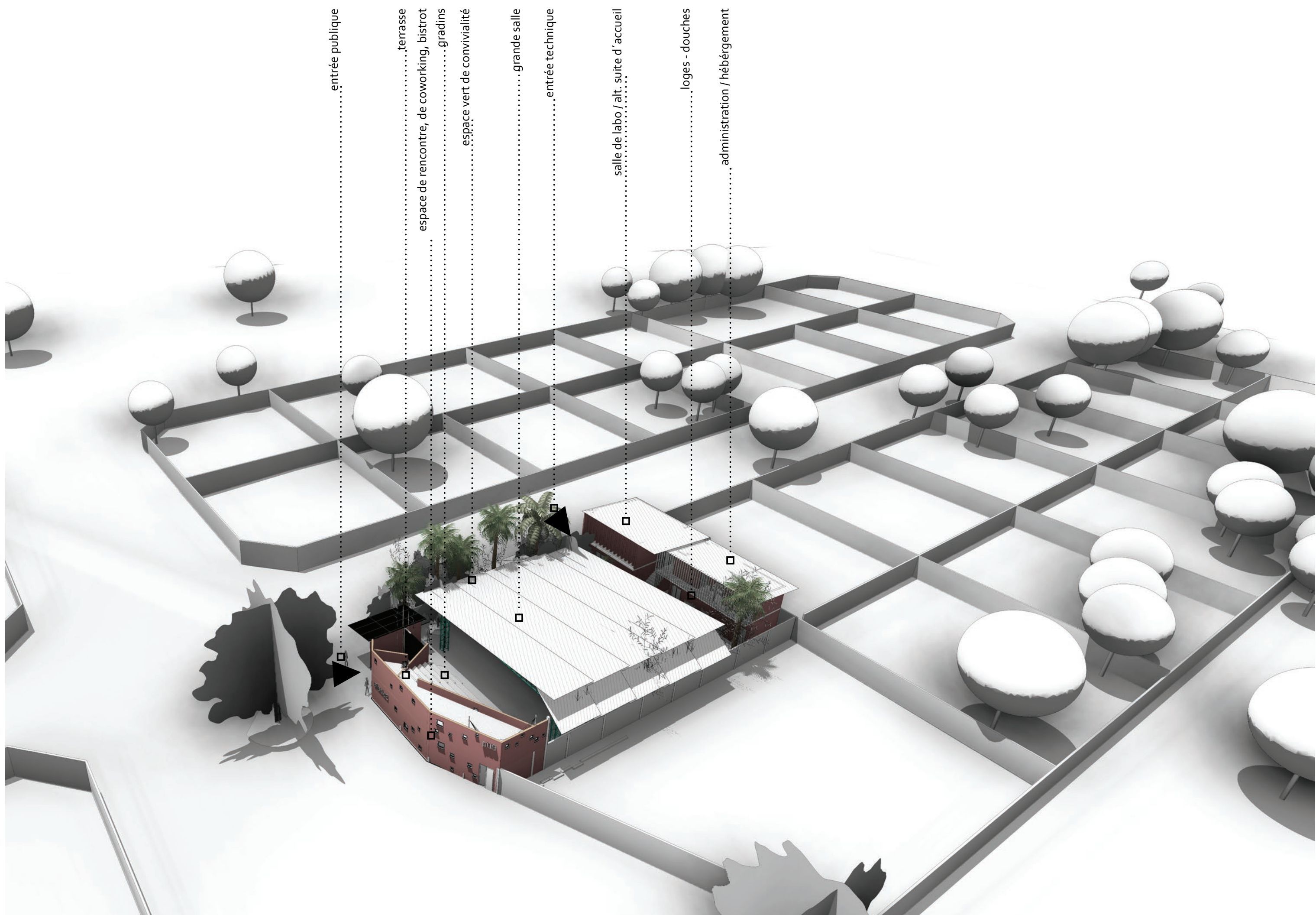
Mais peu de lieux proposent un réel espace de création où les artistes de toutes disciplines peuvent se retrouver, échanger, se confronter à leurs limites, trouver des ressources culturelles (livres, vidéos, etc) ou un soutien pour les dépasser.

Comment alors continuer à faire évoluer son art et découvrir ses chemins intérieurs qui conduisent à son expression juste ?

Partir et chercher à combler ce vide en Occident est une solution possible, mais outre la difficulté réelle pour les artistes de circuler librement, elle pose une question importante : comment, dans ce cas, revivifier une créativité ancrée dans le sol africain et fortifier une esthétique africaine moderne, libérée des clichés, qui parle avec simplicité et puissance au public ?

Conscient de ces difficultés et paradoxes qu'il a lui-même vécus, Serge Aimé Coulibaly crée à Bobo Dioulasso, en 2014, Ankata, Laboratoire International de Recherche, Création et Production des Arts de la scène.





entrée publique.....

terrasse.....

espace de rencontre, de coworking, bistrot.....

gradins.....

espace vert de convivialité.....

grande salle.....

entrée technique.....

salle de labo / alt. suite d'accueil.....

loges - douches.....

administration / hébergement.....





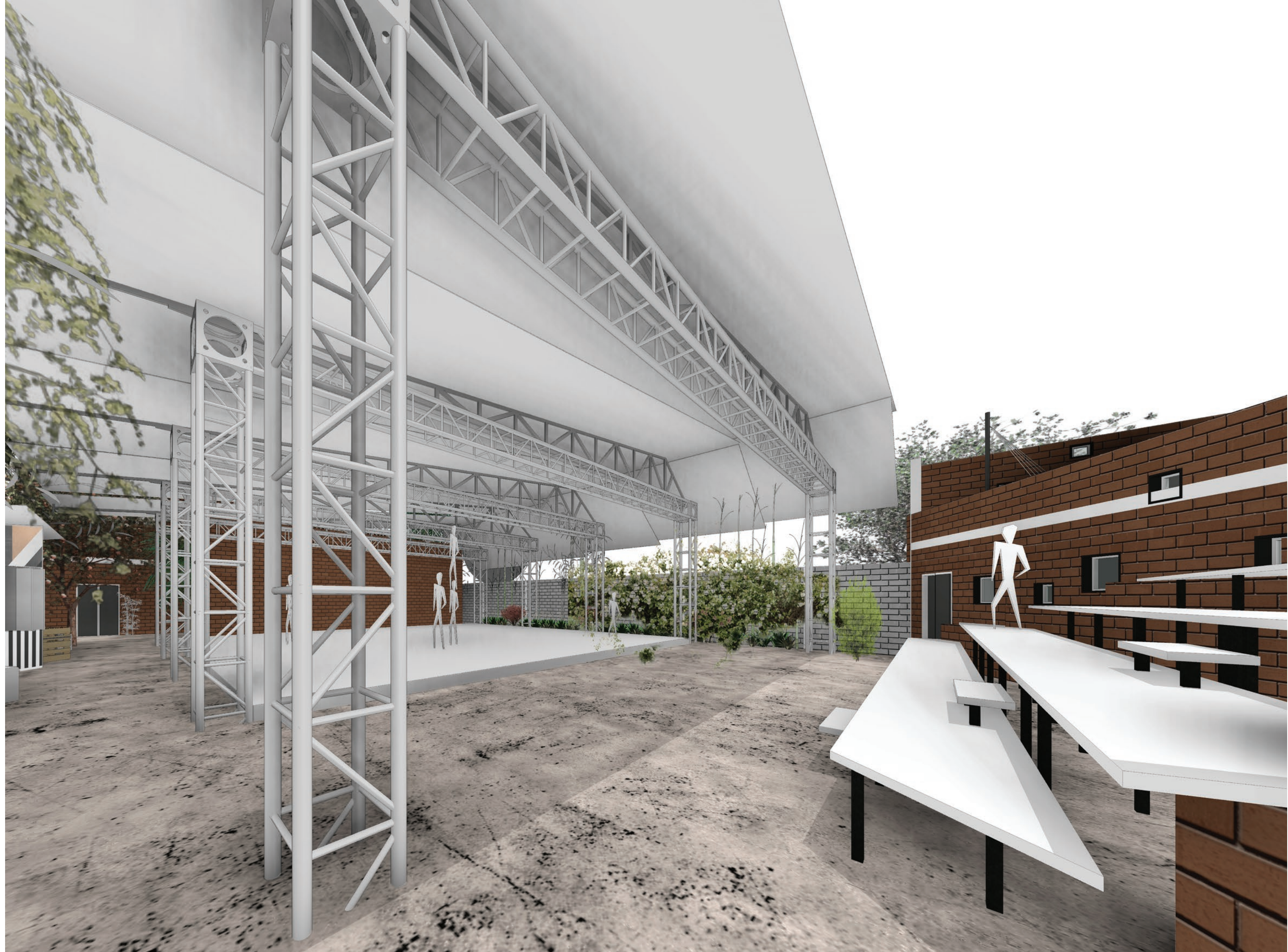




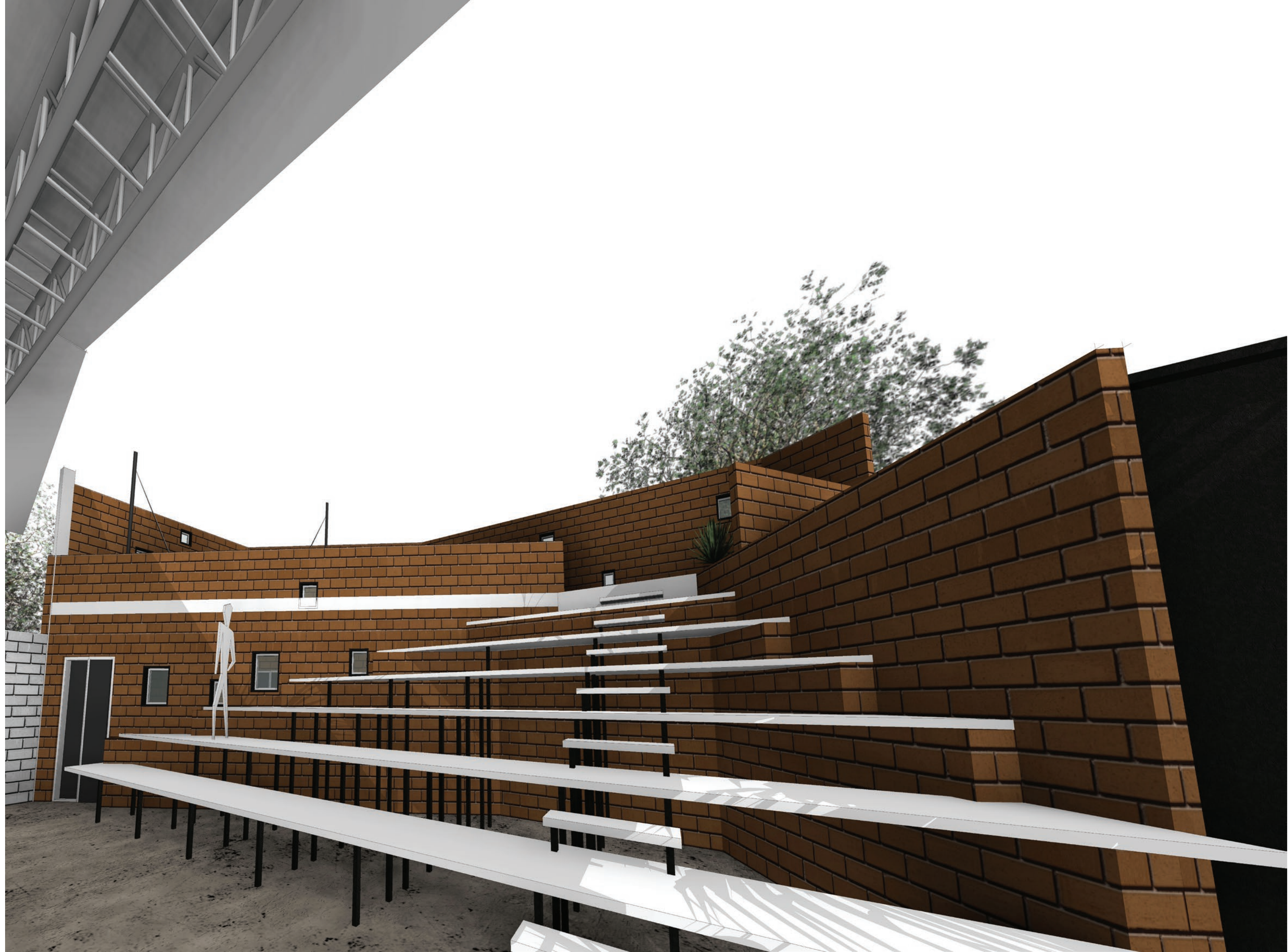




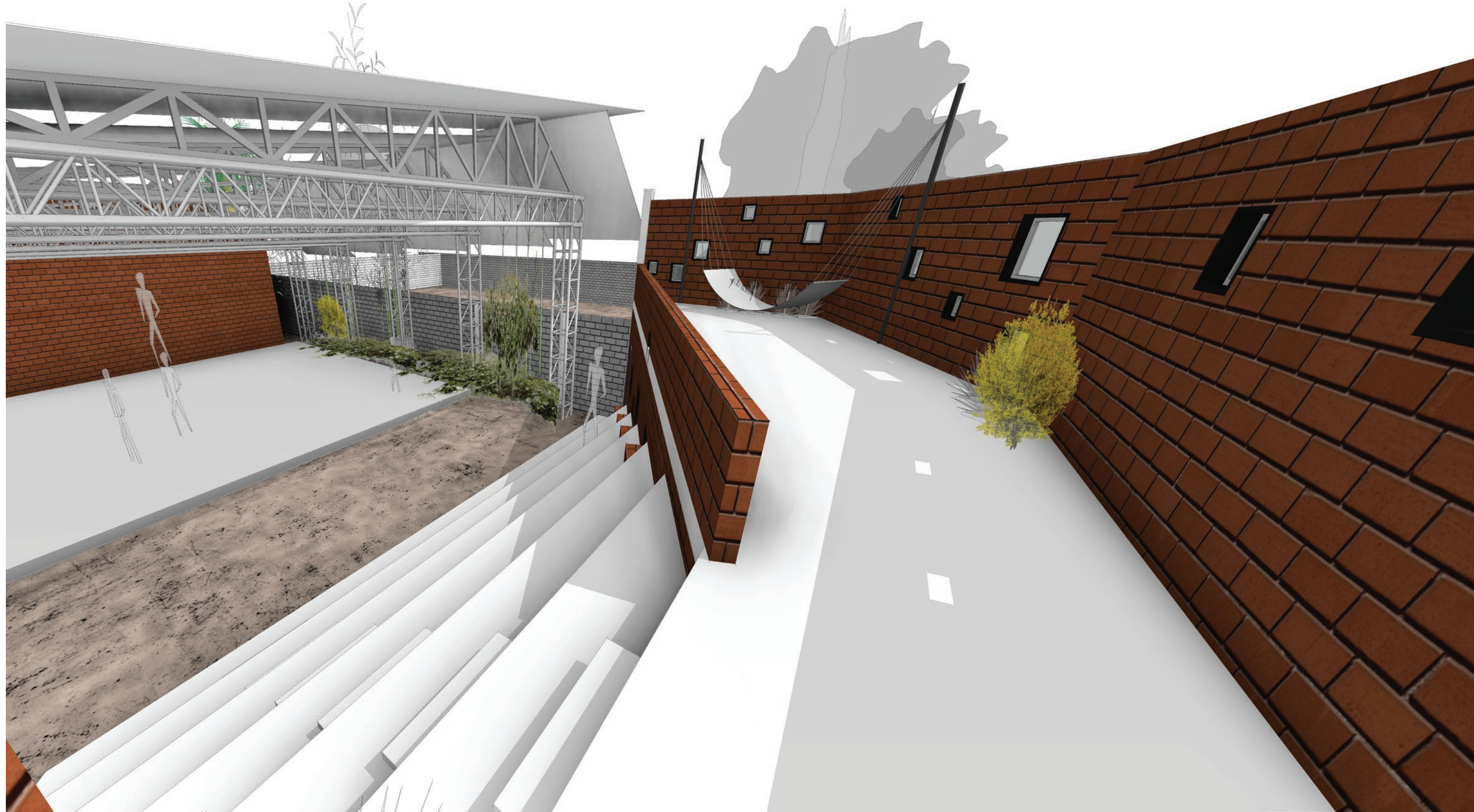
















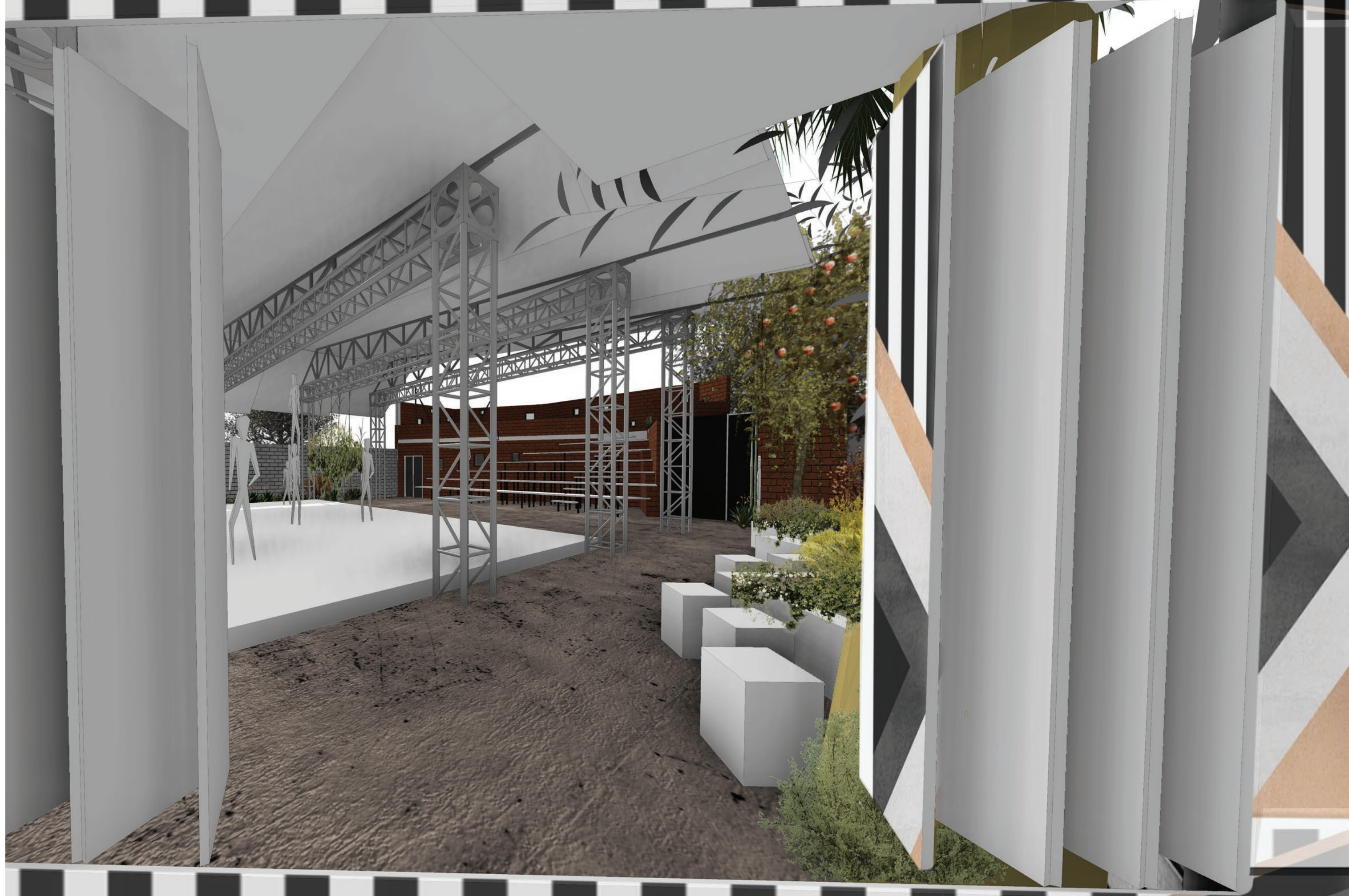








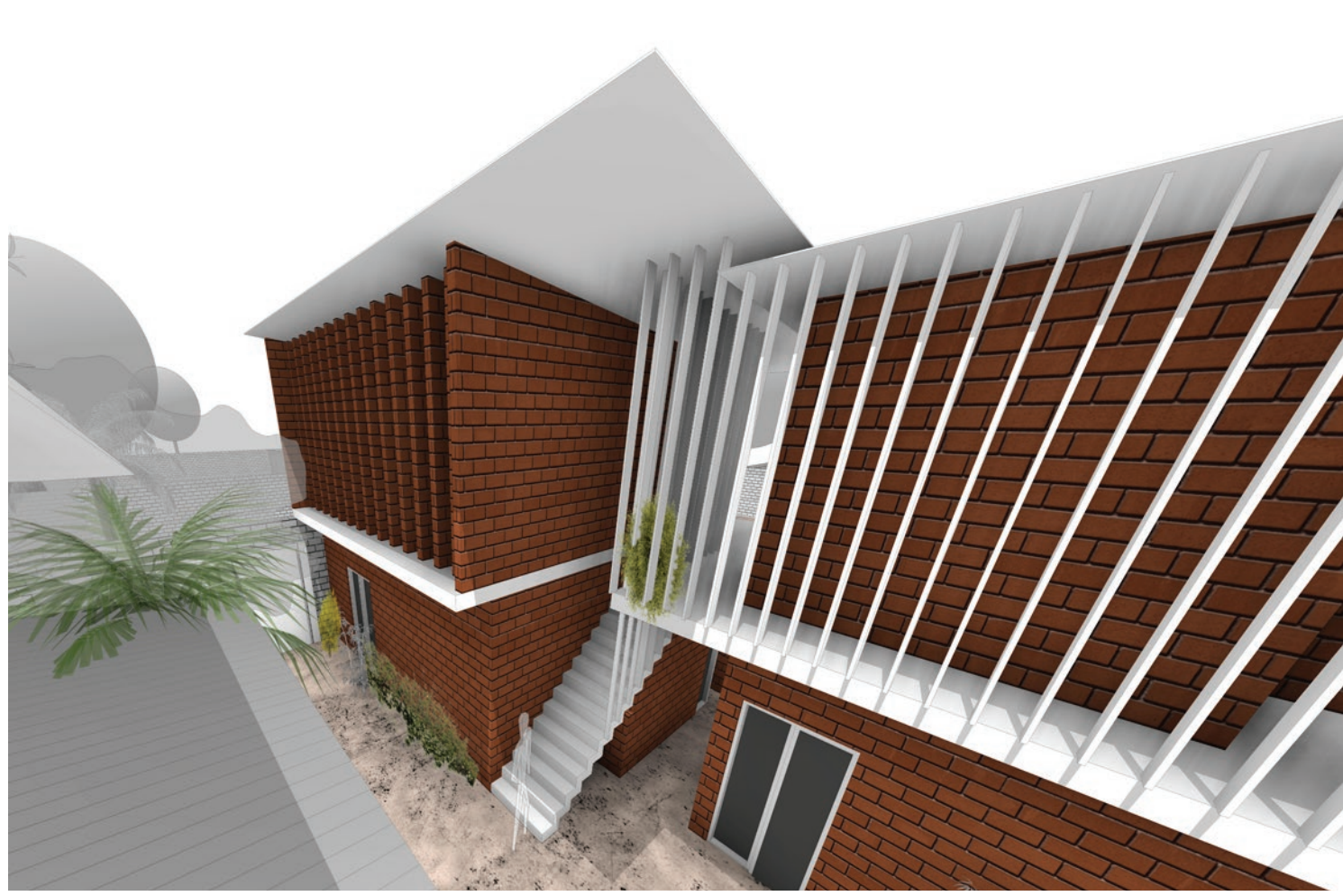
















Google





# studio 2

détails

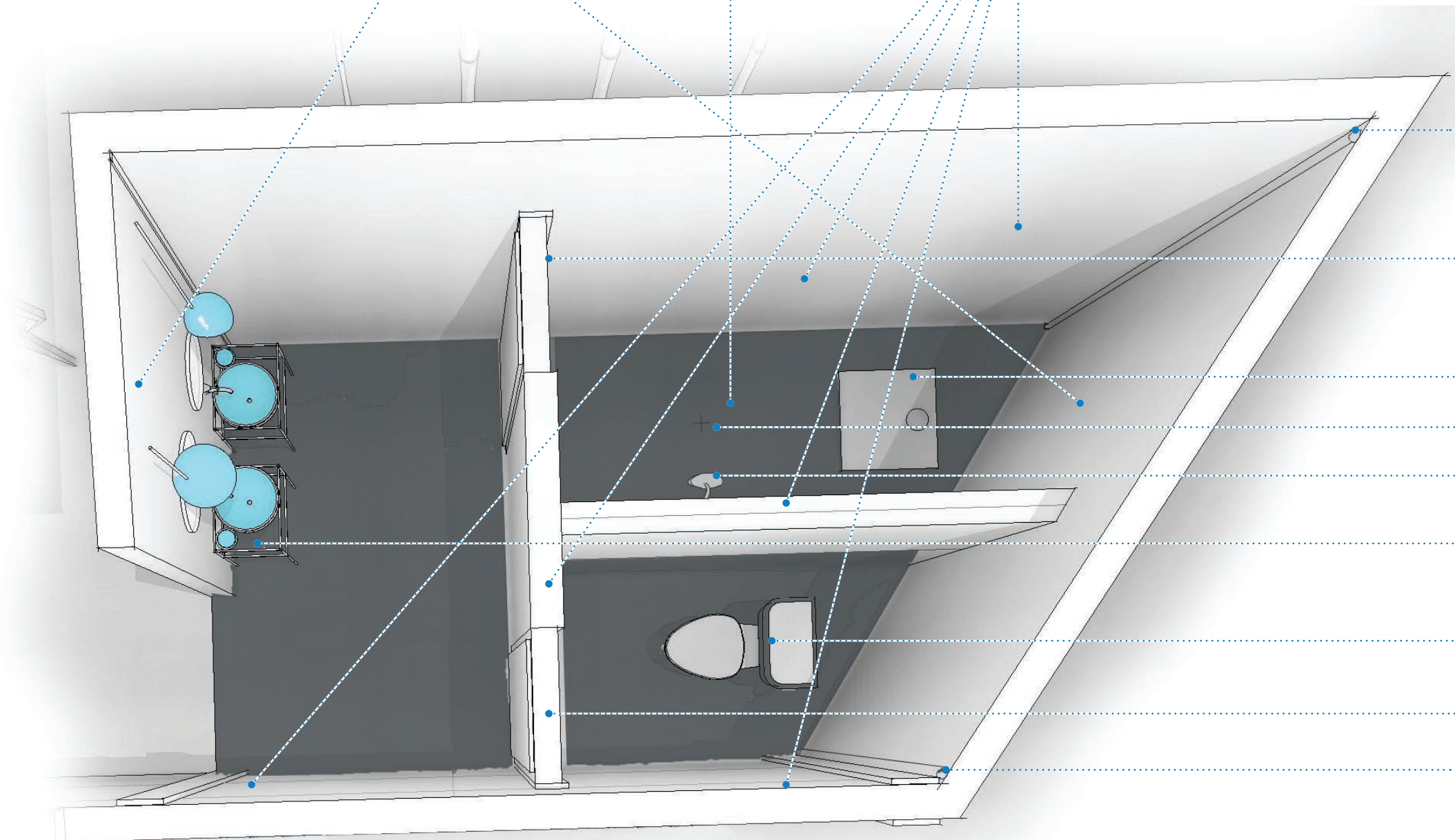
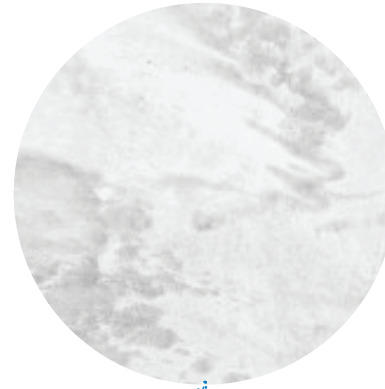
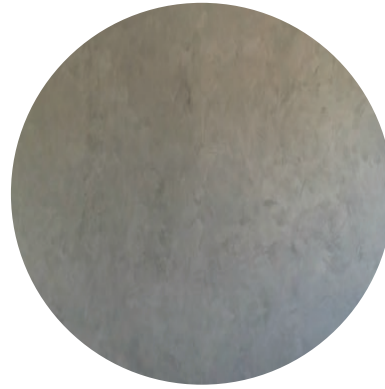
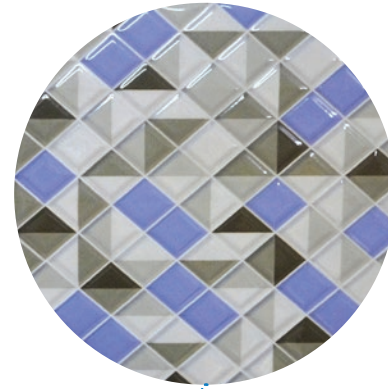


## option 1 mozaïque

carreau céramiques  
le mur d'entrée et le mur de  
fond  
sur toute la hauteur

ciment poncé coloré noir  
l'ensemble de sol  
pente vers la canalisation et  
vers la sortie

ciment poncé coloré blanc  
l'ensemble des murs qui ne  
portent pas les carreaux



tuyau de ventilation  
sortie de la fosse dans le coin,  
ensuite caché sous les carreaux  
pour être suspendu sous le toit et  
sortir dehors

portes métalliques  
développé en détail

toilettes turque - carrée  
sous le niveau du sol en ciment  
poncé + chasse d'eau

canalisation de douche  
un élément en métal

douche avec un robinet  
un élément en métal

ensemble de deux lavabos  
développé en détail

toilettes à l'anglaise  
avec le chasse d'eau

portes métalliques  
développé en détail

tuyau de ventilation  
sortie de la fosse dans le coin,  
ensuite caché sous les carreaux  
pour être suspendu sous le toit et  
sortir dehors

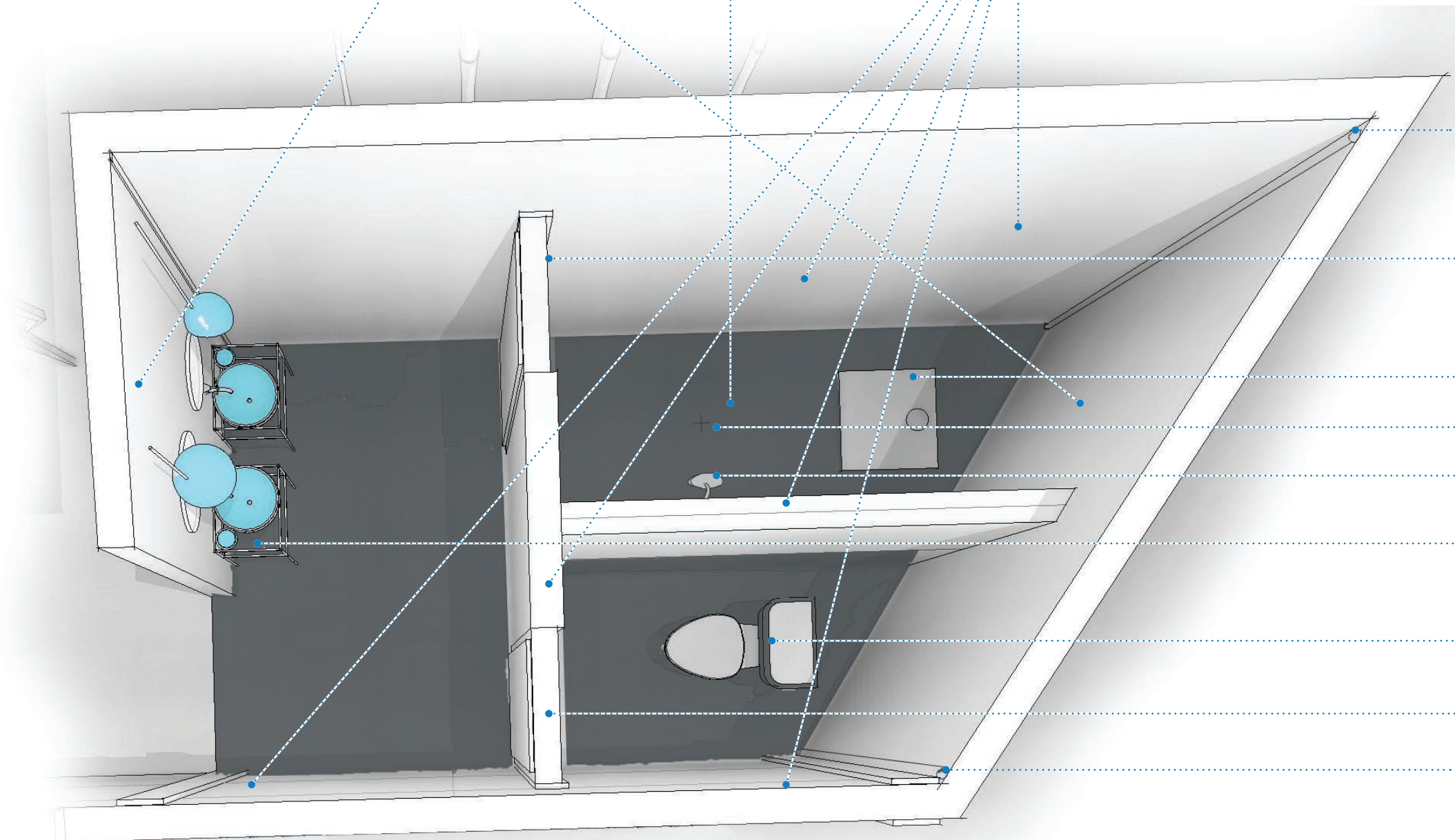
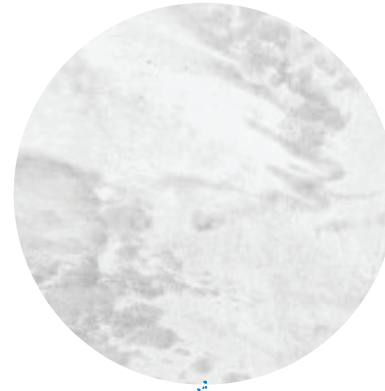
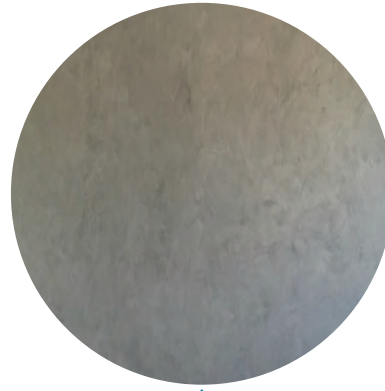


option 2  
relief

carreau céramiques  
le mur d'entrée et le mur de  
fond  
sur toute la hauteur

ciment poncé coloré noir  
l'ensemble de sol  
pente vers la canalisation et  
vers la sortie

ciment poncé coloré blanc  
l'ensemble des murs qui ne  
portent pas les carreaux



tuyau de ventilation  
sortie de la fosse dans le coin,  
ensuite caché sous les carreaux  
pour être suspendu sous le toit et  
sortir dehors

portes métalliques  
développé en détail

toilettes turque - carrée  
sous le niveau du sol en ciment  
poncé + chasse d'eau

canalisation de douche  
un élément en métal

douche avec un robinet  
un élément en métal

ensemble de deux lavabos  
développé en détail

toilettes à l'anglaise  
avec le chasse d'eau

portes métalliques  
développé en détail

tuyau de ventilation  
sortie de la fosse dans le coin,  
ensuite caché sous les carreaux  
pour être suspendu sous le toit et  
sortir dehors

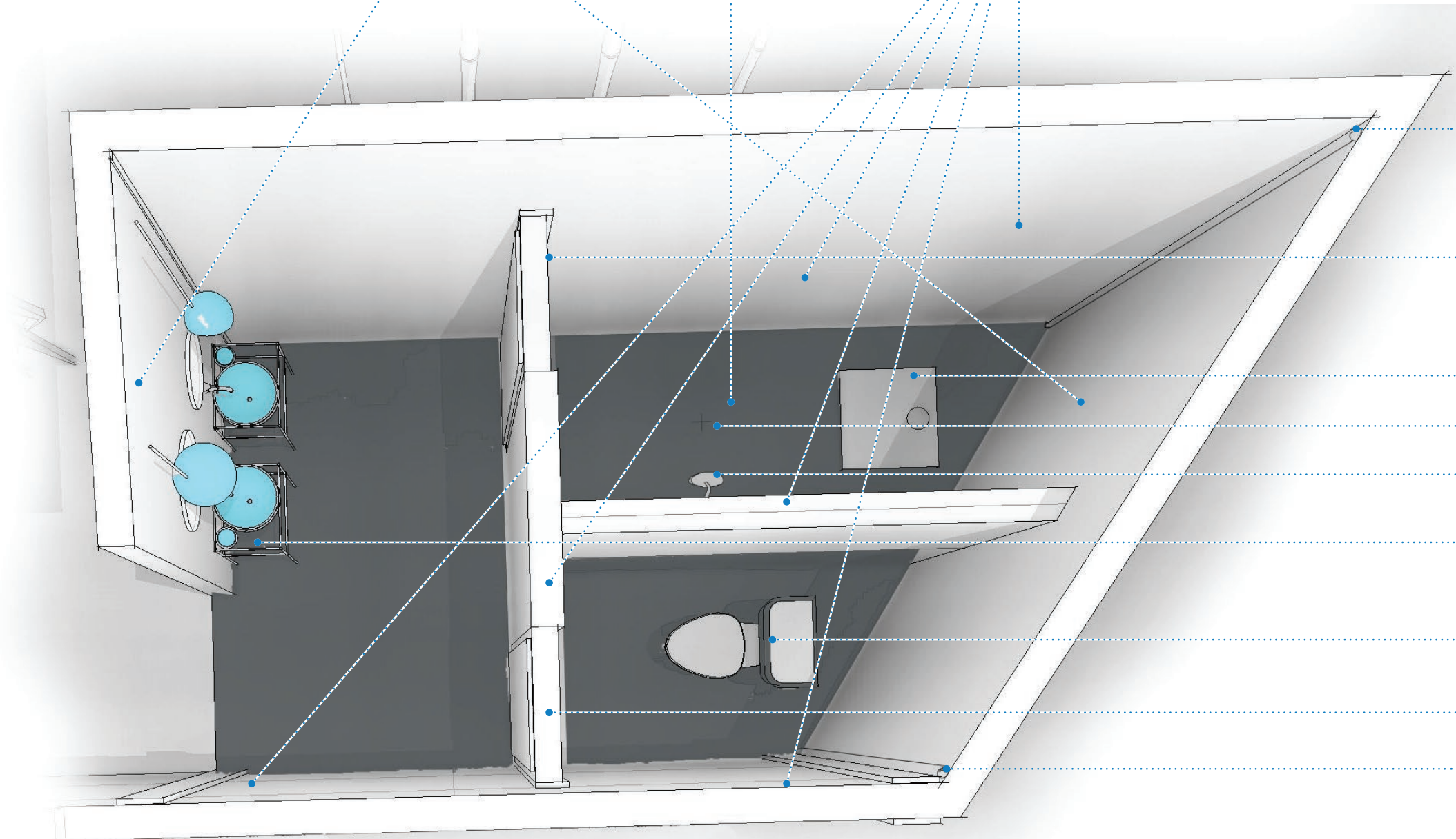
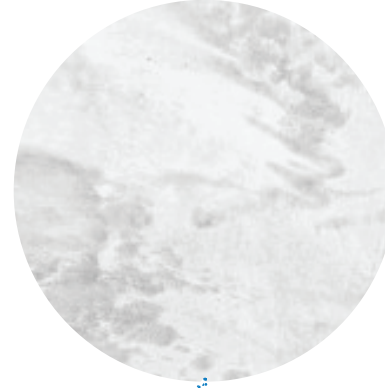
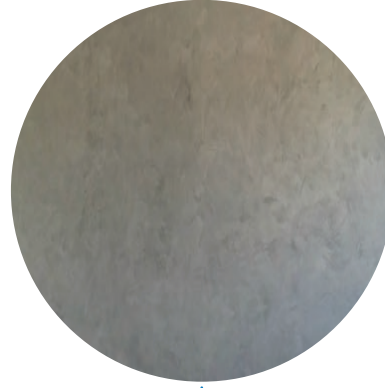


### option 3 organique

carreau céramiques  
le mur d'entrée et le mur de  
fond  
sur toute la hauteur

ciment poncé coloré noir  
l'ensemble de sol  
pente vers la canalisation et  
vers la sortie

ciment poncé coloré blanc  
l'ensemble des murs qui ne  
portent pas les carreaux



tuyau de ventilation  
sortie de la fosse dans le coin,  
ensuite caché sous les carreaux  
pour être suspendu sous le toit et  
sortir dehors

portes métalliques  
développé en détail

toilettes turque - carrée  
sous le niveau du sol en ciment  
poncé + chasse d'eau

canalisation de douche  
un élément en métal

douche avec un robinet  
un élément en métal

ensemble de deux lavabos  
développé en détail

toilettes à l'anglaise  
avec le chasse d'eau

portes métalliques  
développé en détail

tuyau de ventilation  
sortie de la fosse dans le coin,  
ensuite caché sous les carreaux  
pour être suspendu sous le toit et  
sortir dehors

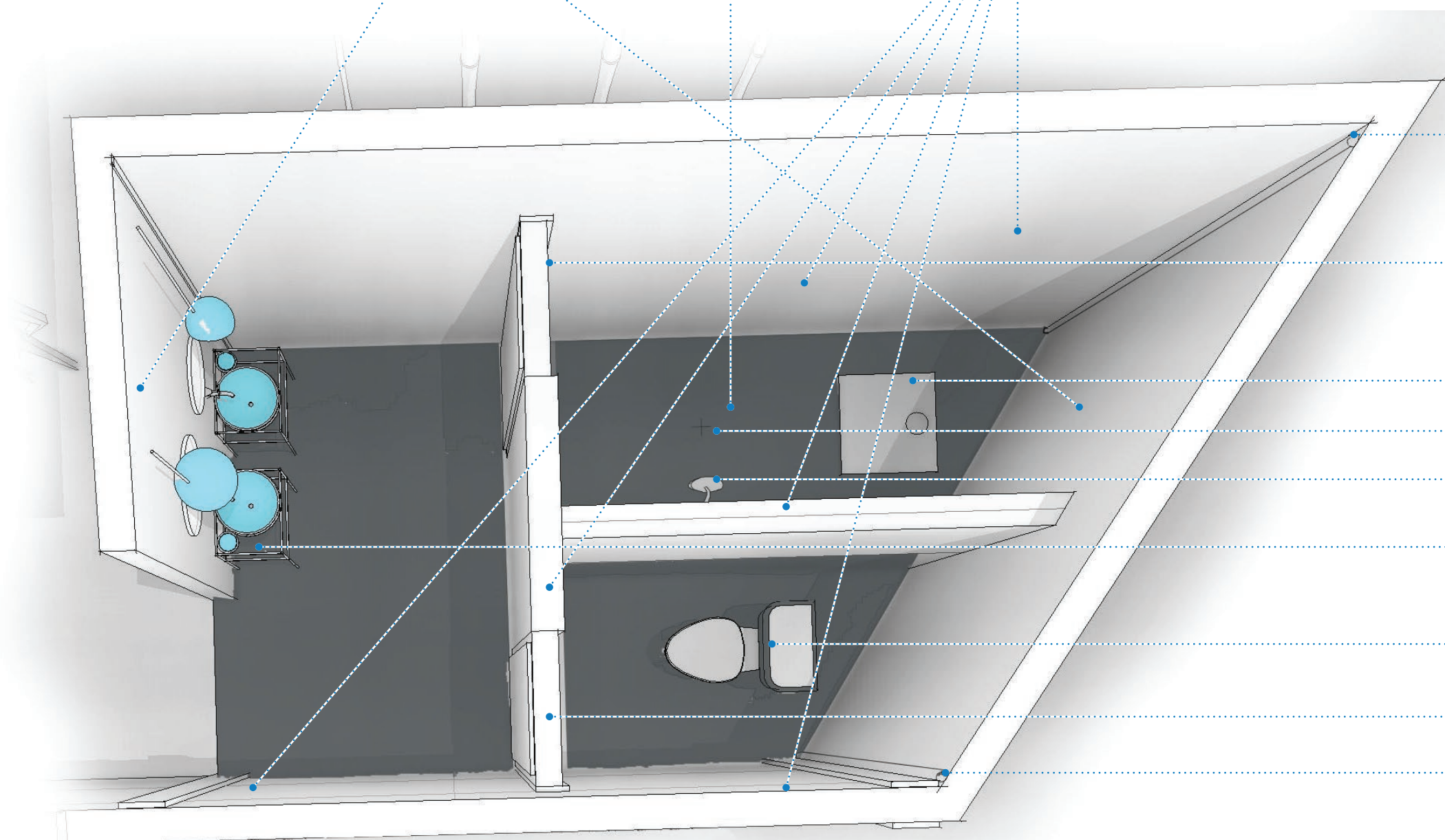
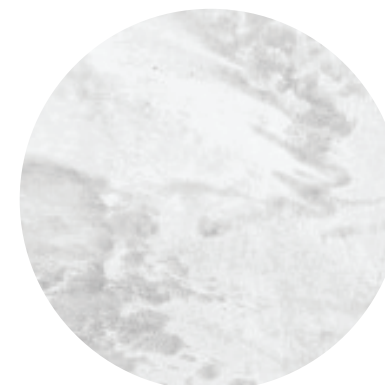
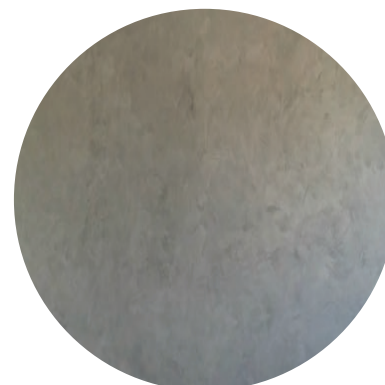


## option 4 tissage

carreau céramiques  
le mur d'entrée et le mur de  
fond  
sur toute la hauteur

ciment poncé coloré noir  
l'ensemble de sol  
pente vers la canalisation et  
vers la sortie

ciment poncé coloré blanc  
l'ensemble des murs qui ne  
portent pas les carreaux



tuyau de ventilation  
sortie de la fosse dans le coin,  
ensuite caché sous les carreaux  
pour être suspendu sous le toit et  
sortir dehors

portes métalliques  
développé en détail

toilettes turque - carrée  
sous le niveau du sol en ciment  
poncé + chasse d'eau

canalisation de douche  
un élément en métal

douche avec un robinet  
un élément en métal

ensemble de deux lavabos  
développé en détail

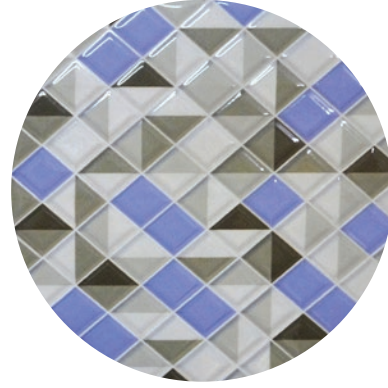
toilettes à l'anglaise  
avec le chasse d'eau

portes métalliques  
développé en détail

tuyau de ventilation  
sortie de la fosse dans le coin,  
ensuite caché sous les carreaux  
pour être suspendu sous le toit et  
sortir dehors



comparaison  
des  
carreaux



option 1 - mozaique



option 2 - relief



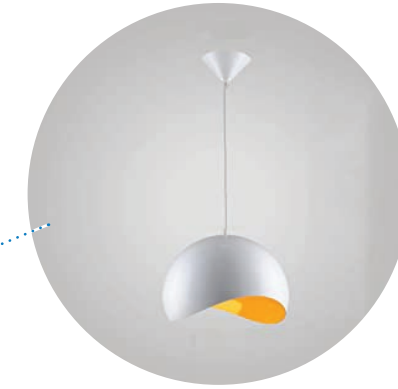
option 3 - organique



option 4 - tissage



## lavabos et accessoires



lumière suspendue simple  
des ampoules économiques  
suspendue accompagnée par soit  
bol en aluminium soit un bol en  
calebasse



robinet simple  
sorti dumur avec une  
manipulation simple (vu chez le  
sogelec)



bol en aluminium récupéré  
percé au milieu pour qu'il puisse  
servir de l'évier



porte-lavabo simple  
structure pour porter le lavabo  
en aluminium et le porte-savon. la  
structure est proposée en fer de  
béton, peint en noir

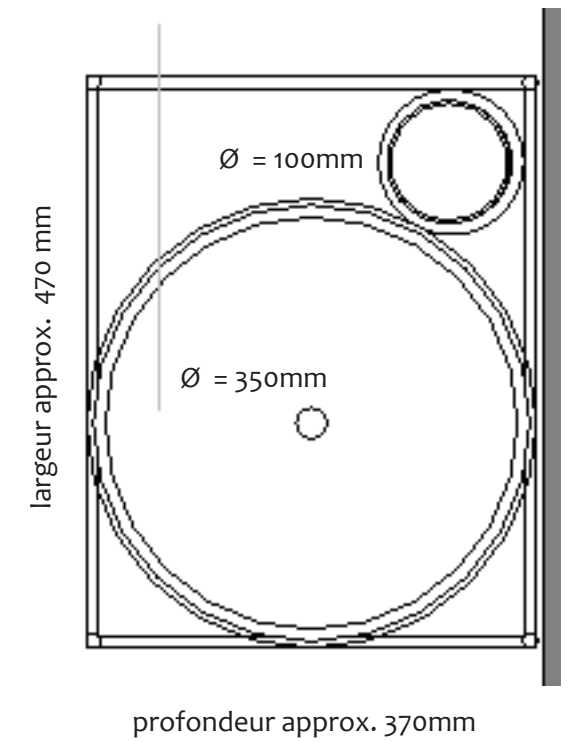


## lavabos et accessoires



structures de support des lavabos dépendra de la tailles des bols que nous allons trouvé chez les artisans a Bobo

l'optimal sera le diametre de 350mm pour l'évier  
100mm pour le porte-savon



la hauteur des lavabos est proposée en deux options  
850mm et 750mm



vue de mur  
de lavabos



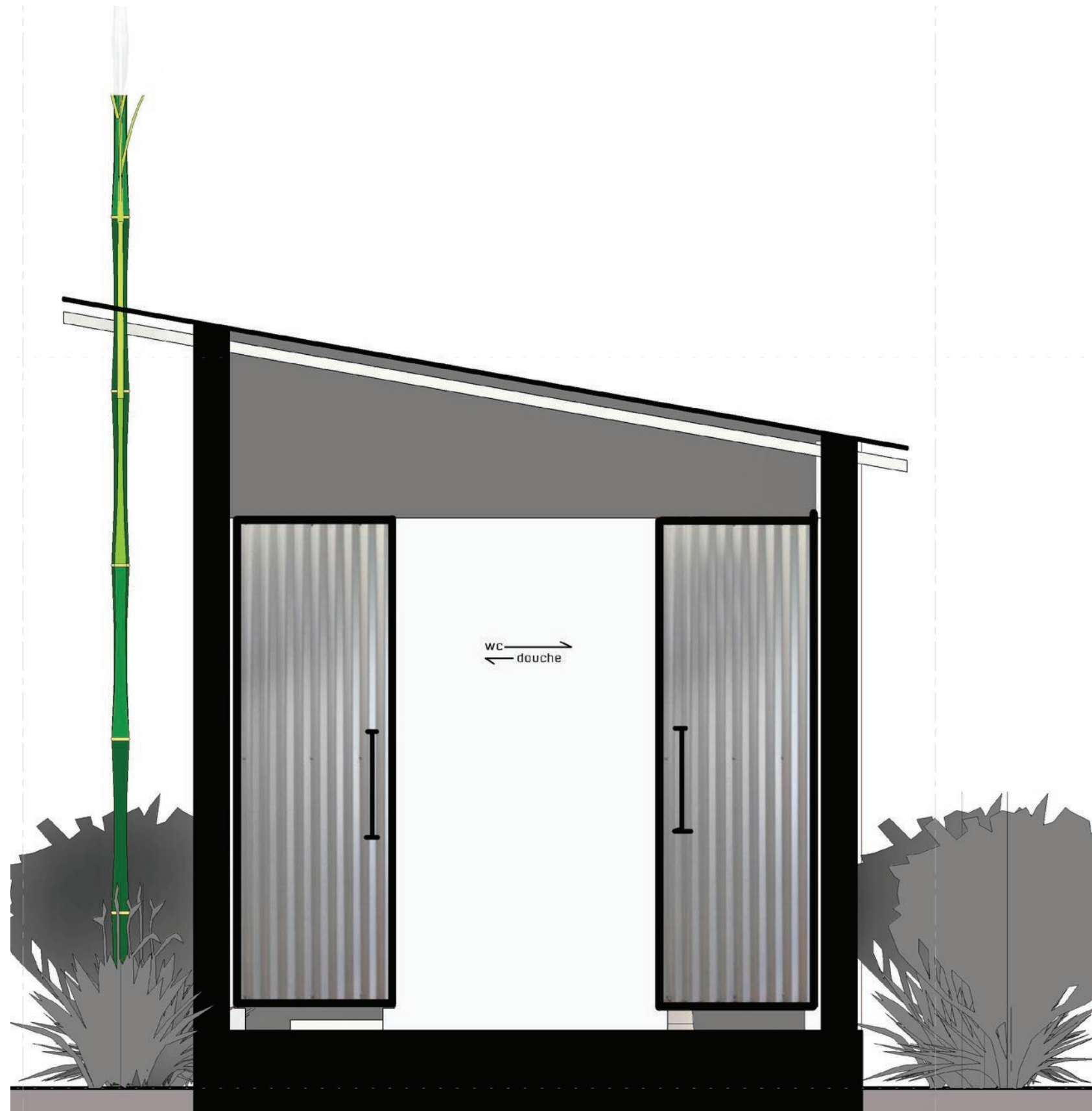


vue de mur  
de fond de toilettes





vue de mur  
de portes de toilettes



portes des cabines des  
toilettes

le cadre de la porte est  
soudé avec les tubes  
carrées, peintes en noir

les poignées de portes sont  
également soudées avec les  
tubes et peintes en noir

crochets de l'intérieur de la  
porte pour boucler l'accès

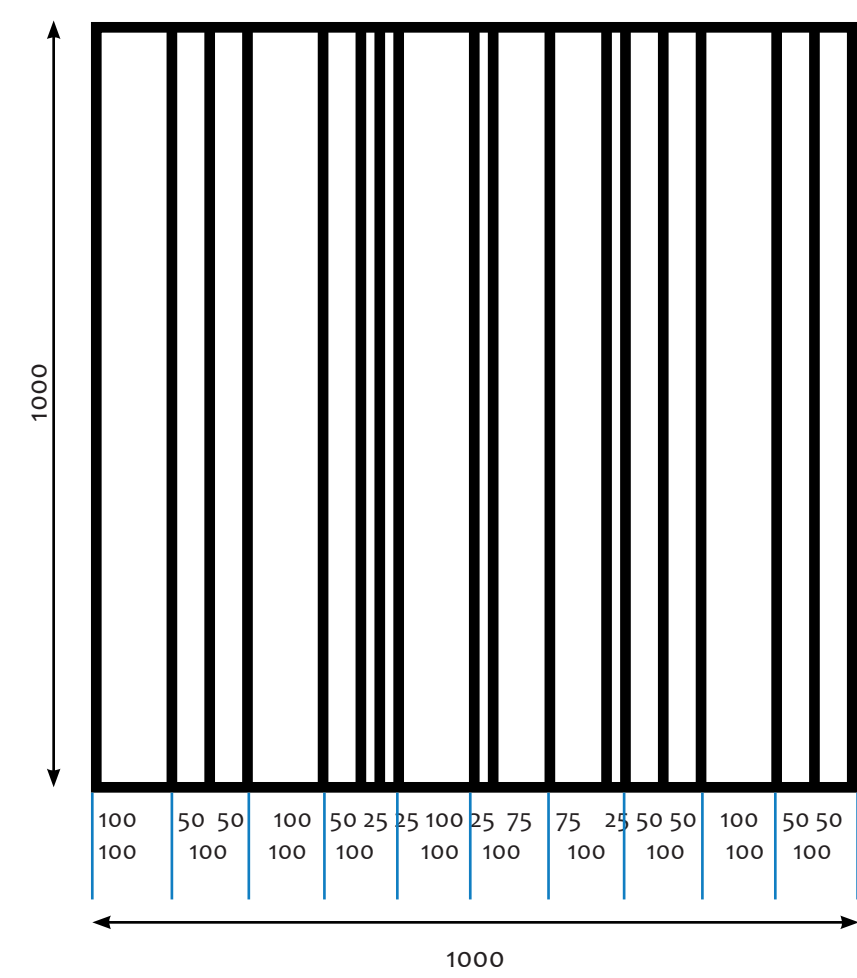
crochets de porte mateau de  
l'intérieur de la porte pour  
accrocher les vêtements et  
sacs





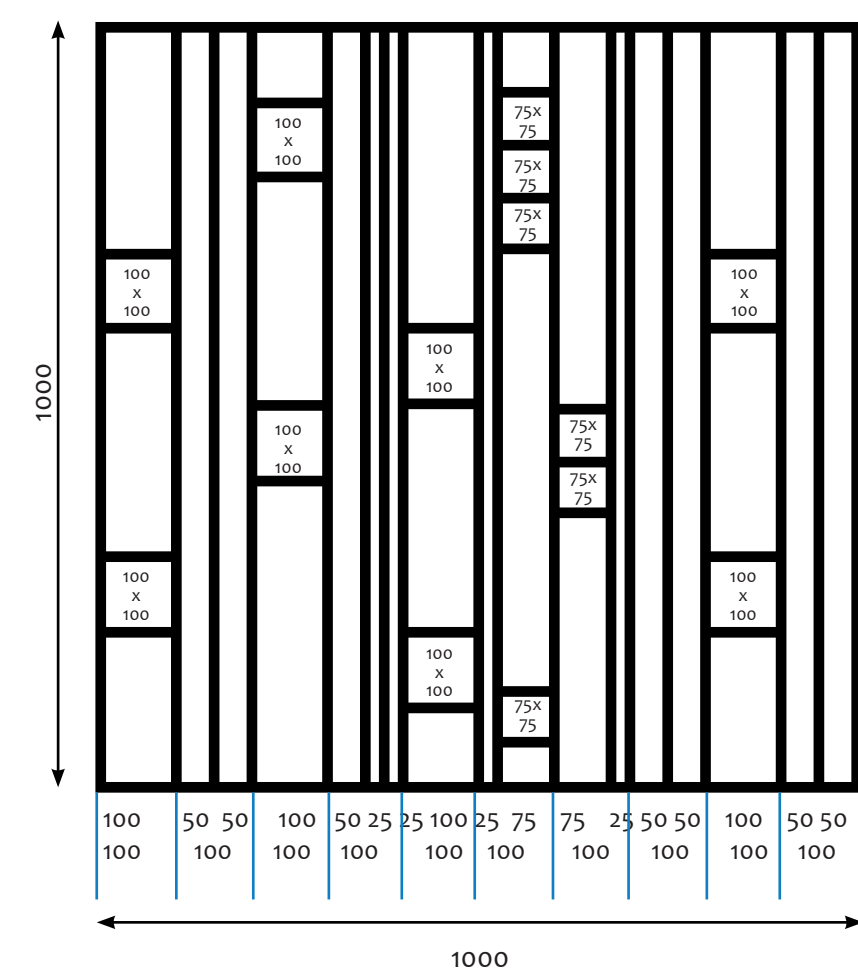
# principe de dessin des ouvertures

inspiration de bandes de dafani



principe est de  
1 >>> diviser la largeur en bande de 100 cm  
2 >>> ces bandes de 100mm peuvent etre divisé en deux ou quatre (50/50 ou 50/25/25 ou 75/25)

option pour les étapes futures (paritions, garde corps...)



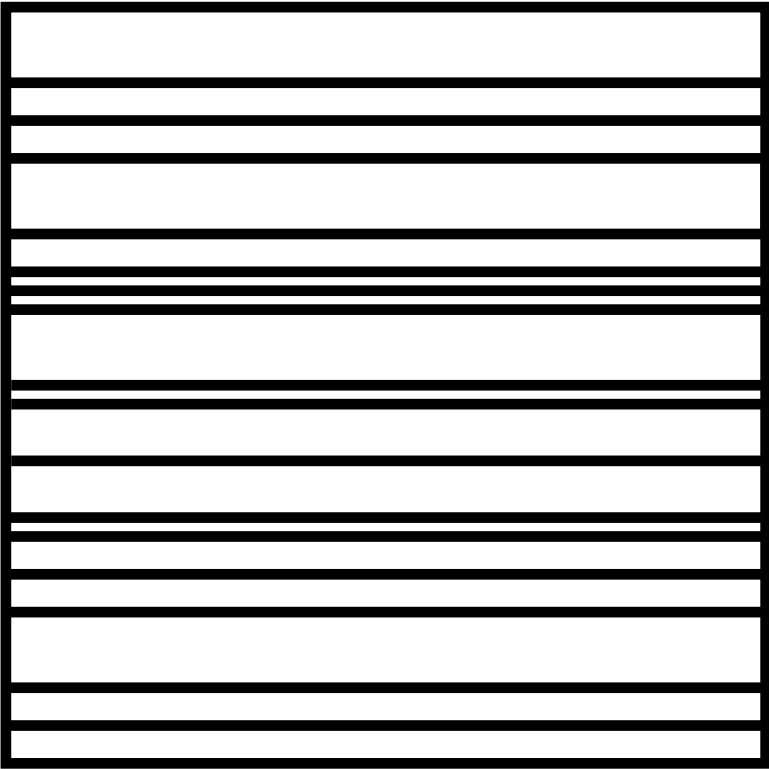
3 >>> ajouter les barreaux horizontaux dans les bandes de 100 mm et 75mm pour créer des petits carrés de 100x100mm et 75x75mm placés plus ou moins aléatoirement



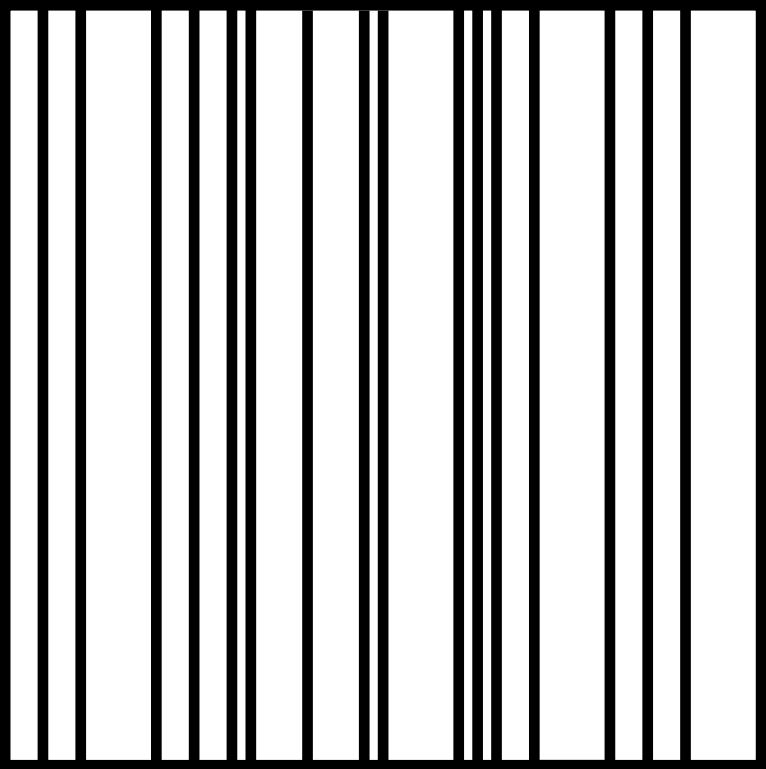


principe de dessin des ouvertures

option horizontale



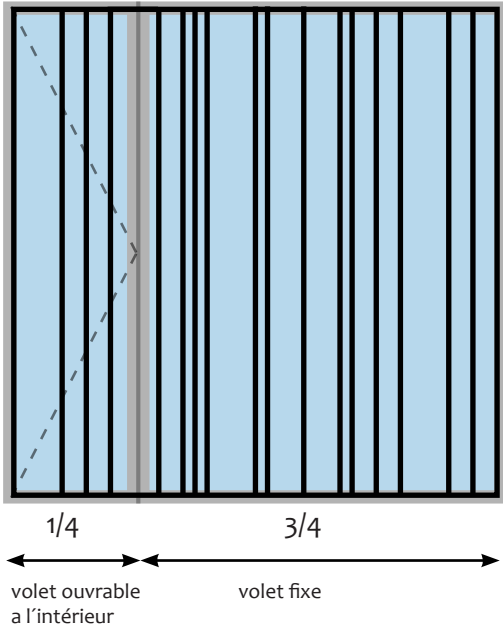
option verticale



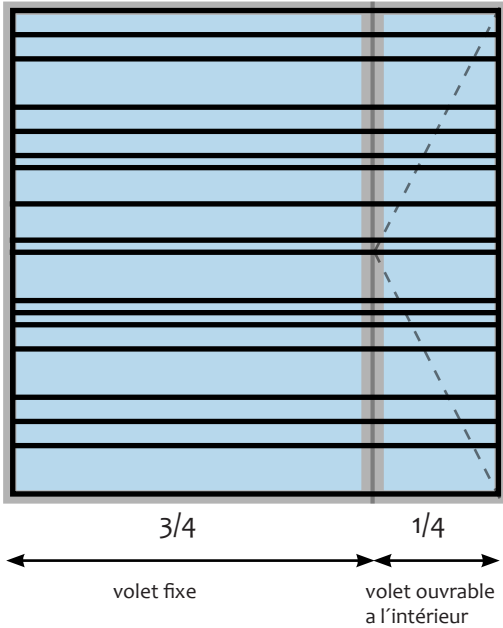


application aux fenetres et portes

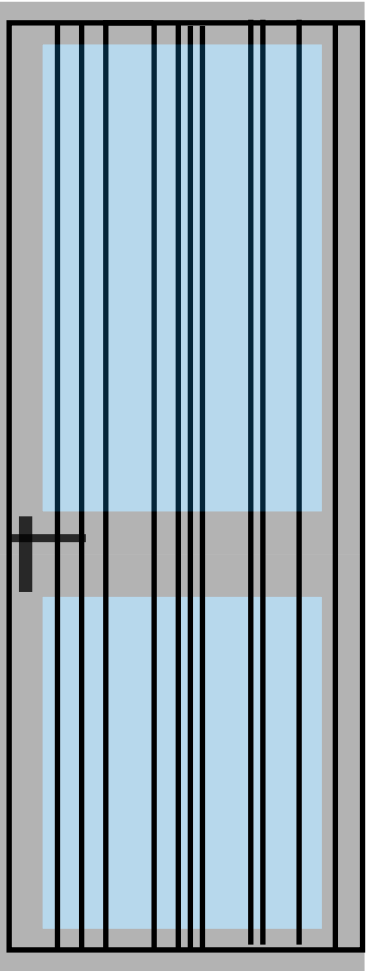
option du guichet de l'info ouvert dans la rue



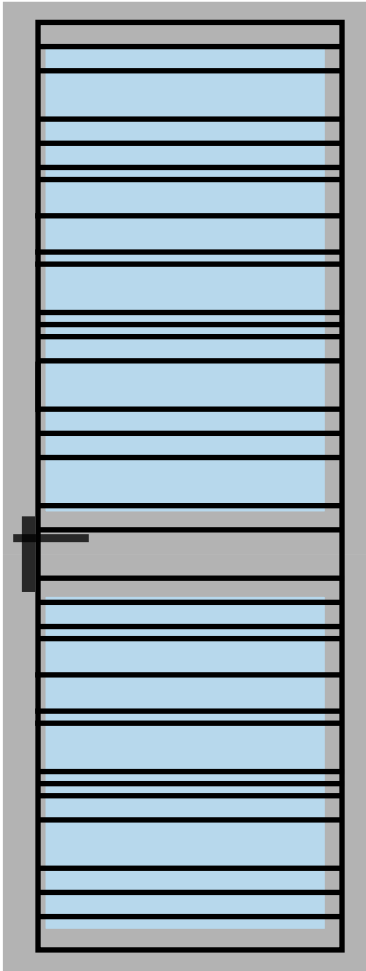
option du guichet de l'info ouvert dans l'entree de l'espace



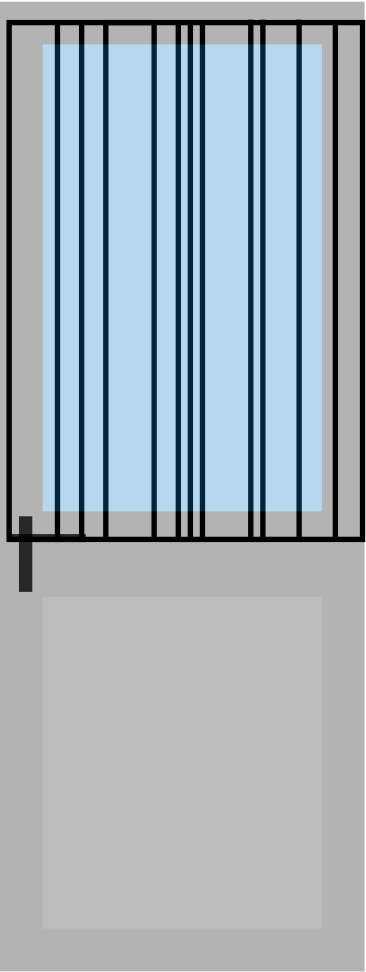
option de la porte des stock



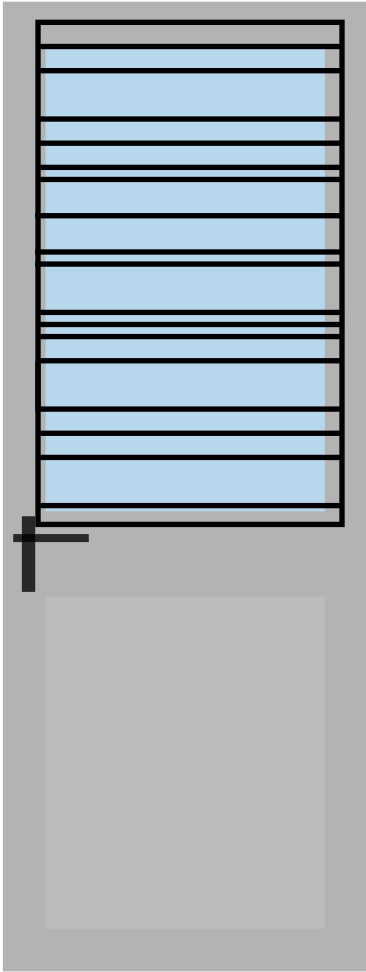
option de la porte des stock



option de la porte des stock



option de la porte des stock



le cadre de la porte est noir  
(il est represente en gris pour  
une meilleure comprehension  
de la propositin)







antidérapant noir  
disponible dans la deuxième  
boutique à Sikassosira



+ peinture blanche  
jusqu'à 1.50 m avec une couche  
de peinture à l'huile blanche





# studio 2

recherche inspiration  
stimulus **création**  
concentration  
diversité variabilité  
convivialité **partage**  
rencontre  
vivacité énergie adrenaline  
ambiance intimité attente  
diversité complémentarité  
**production**





studio2

porteur du projet

ANKATA, 01 BP 3210 Bobo - Dioulasso 01  
Burkina Faso  
+226 71 05 24 95 / +226 76 41 73 02 /  
ankata.espace@gmail.com



conception et visuel du projet

unlimited  
jakub  
cigler  
architekti

unlimitedJCA - unlimited Jakub Cigler Architekti  
Michaela Solnická Volná  
unlimited@jakubcigler.archi  
www.unlimitedjca.com