



étude de faisabilité 2020  
(c) unlimitedJCA  
pour ANKATA  
Laboratoire International  
de Recherche, Création et Production  
des Arts de la scène

P09

4	intro
5	axonométrie générale
6	vue de rue - entrée
7	vue de rue - descente
8	vue de l'entrée
9	vue de la grande salle
10	vue sur les gradins
11	vue depuis la terrasse
12	vue vers la salle
13	vue a l'intérieur de la salle
14	vue a l'intérieur de la cantine)
15	vue de l'espace administratif et logistique
16	plan de rez-de-chaussée 1:100
17	plan de mezzo-étage 1:100
18	coupe A-A 1:100
19	coupe B-B 1:100
20	schéma des étapes 2020-2022
21	vue de satellite
23	contacts

# 609

Il existe de très bonnes écoles de danse et de grands centres de formation artistique en Afrique de l'Ouest : de nombreux talents ont le temps et la possibilité d'éclore, les jeunes en apprentissage se construisent un socle solide de connaissances et de techniques.

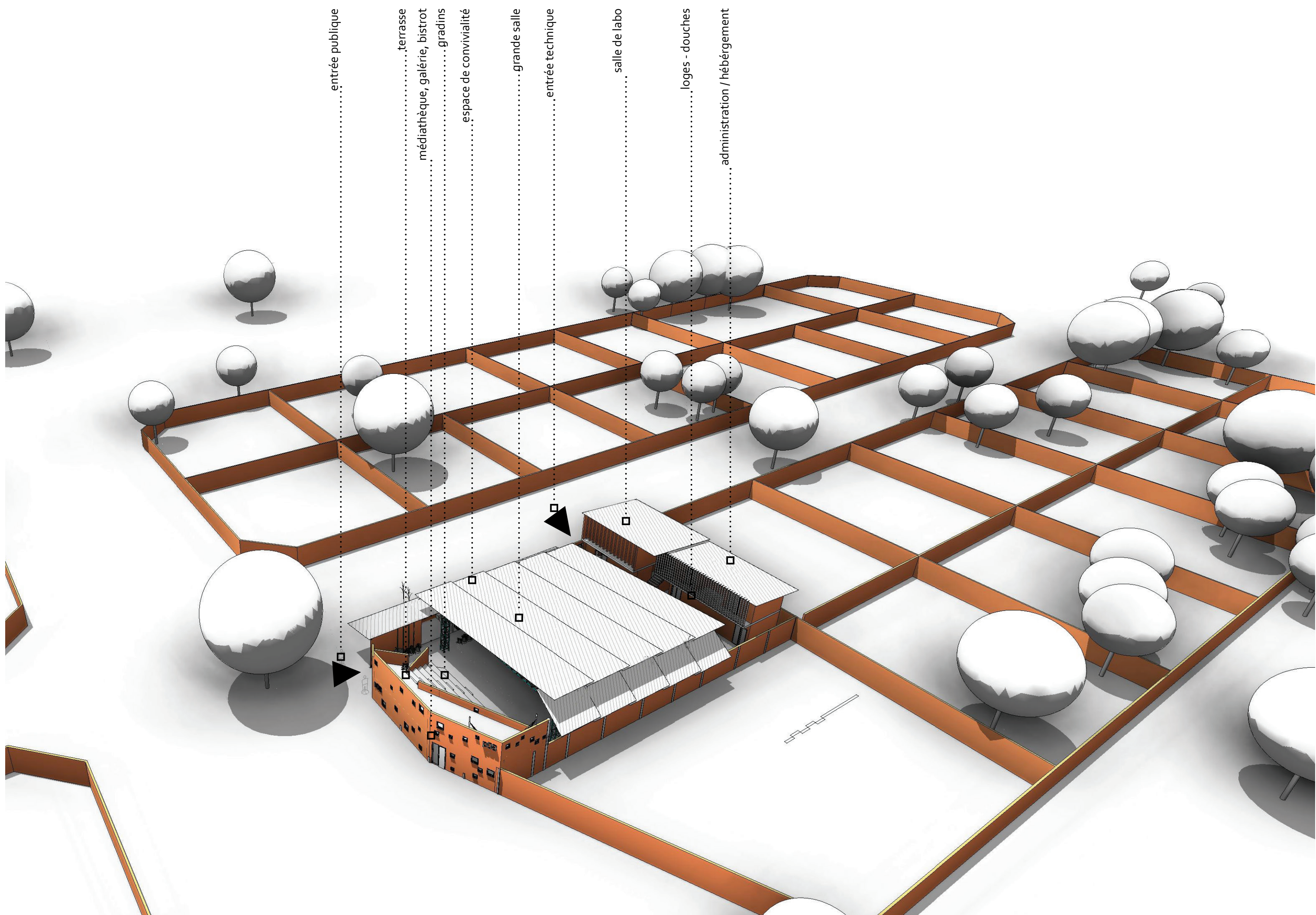
Mais peu de lieux proposent un réel espace de création où les artistes de toutes disciplines peuvent se retrouver, échanger, se confronter à leurs limites, trouver des ressources culturelles (livres, vidéos, etc) ou un soutien pour les dépasser.

Comment alors continuer à faire évoluer son art et découvrir ses chemins intérieurs qui conduisent à son expression juste ?

Partir et chercher à combler ce vide en Occident est une solution possible, mais outre la difficulté réelle pour les artistes de circuler librement, elle pose une question importante : comment, dans ce cas, revivifier une créativité ancrée dans le sol africain et fortifier une esthétique africaine moderne, libérée des clichés, qui parle avec simplicité et puissance au public ?

Conscient de ces difficultés et paradoxes qu'il a lui-même vécus, Serge Aimé Coulibaly crée à Bobo Dioulasso, en 2014, Ankata, Laboratoire International de Recherche, Création et Production des Arts de la scène.

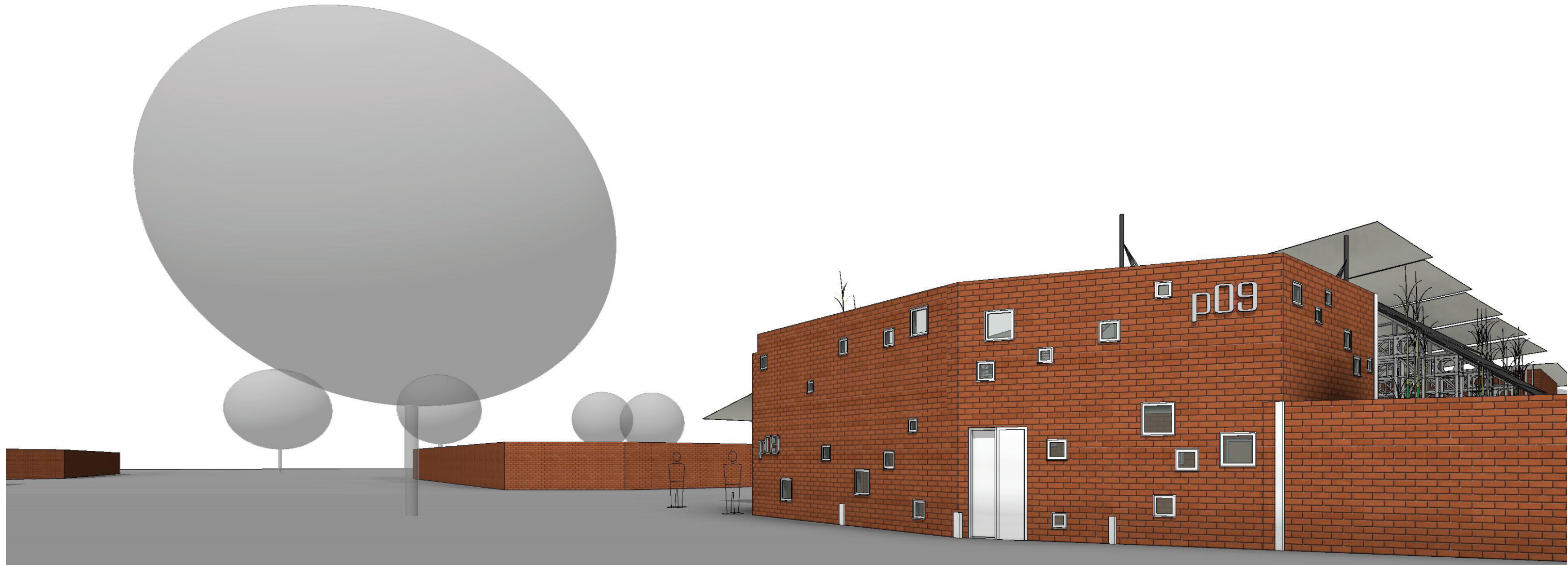


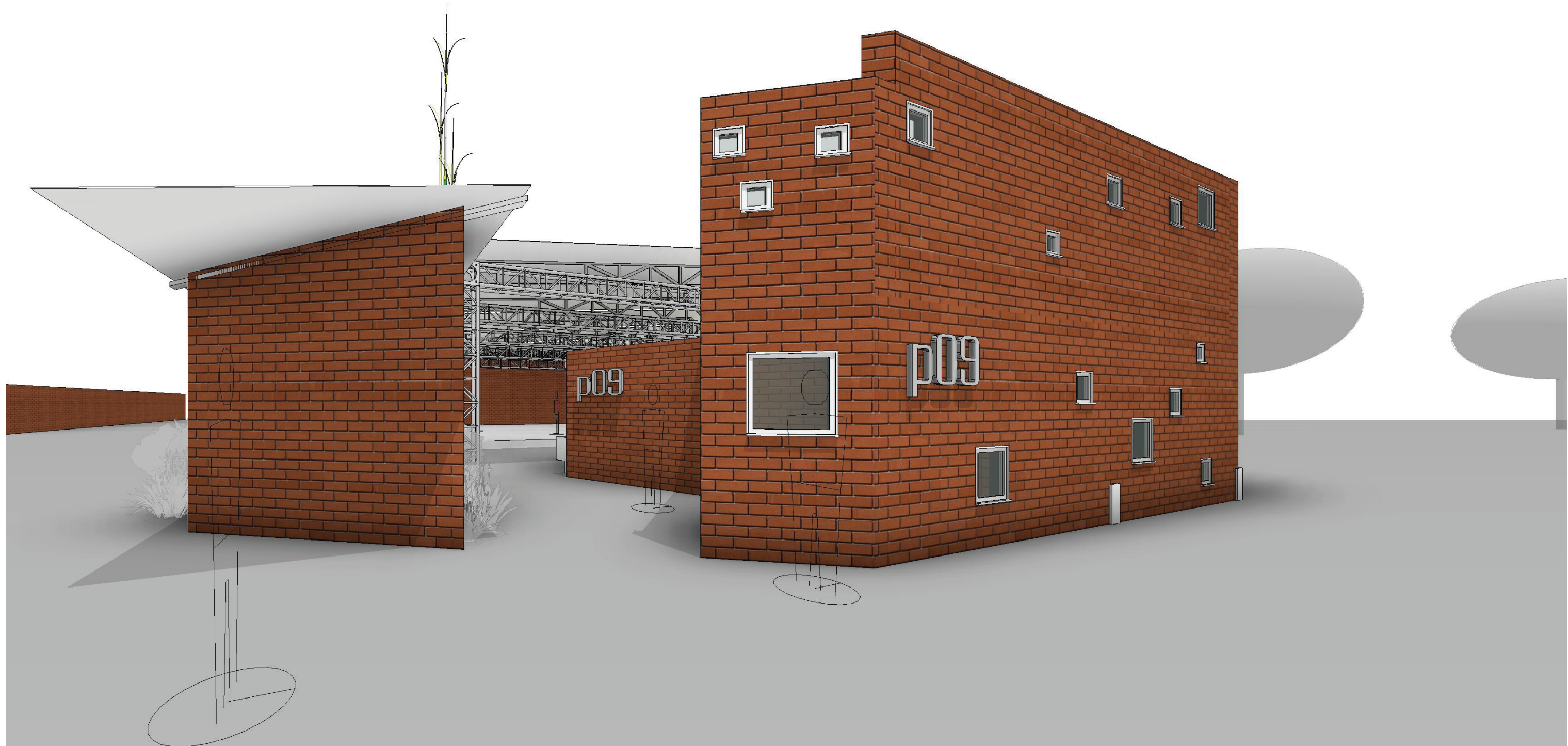




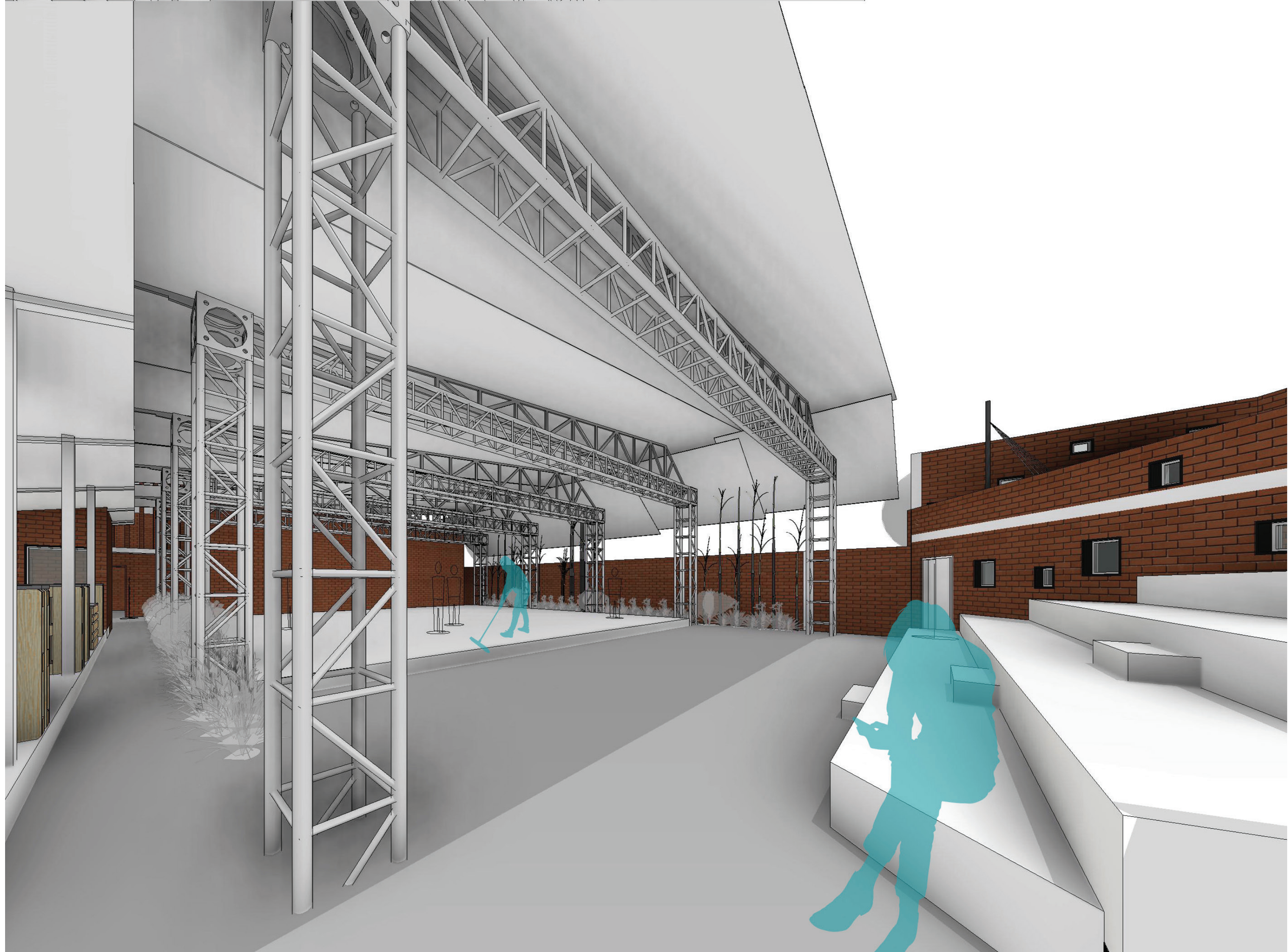




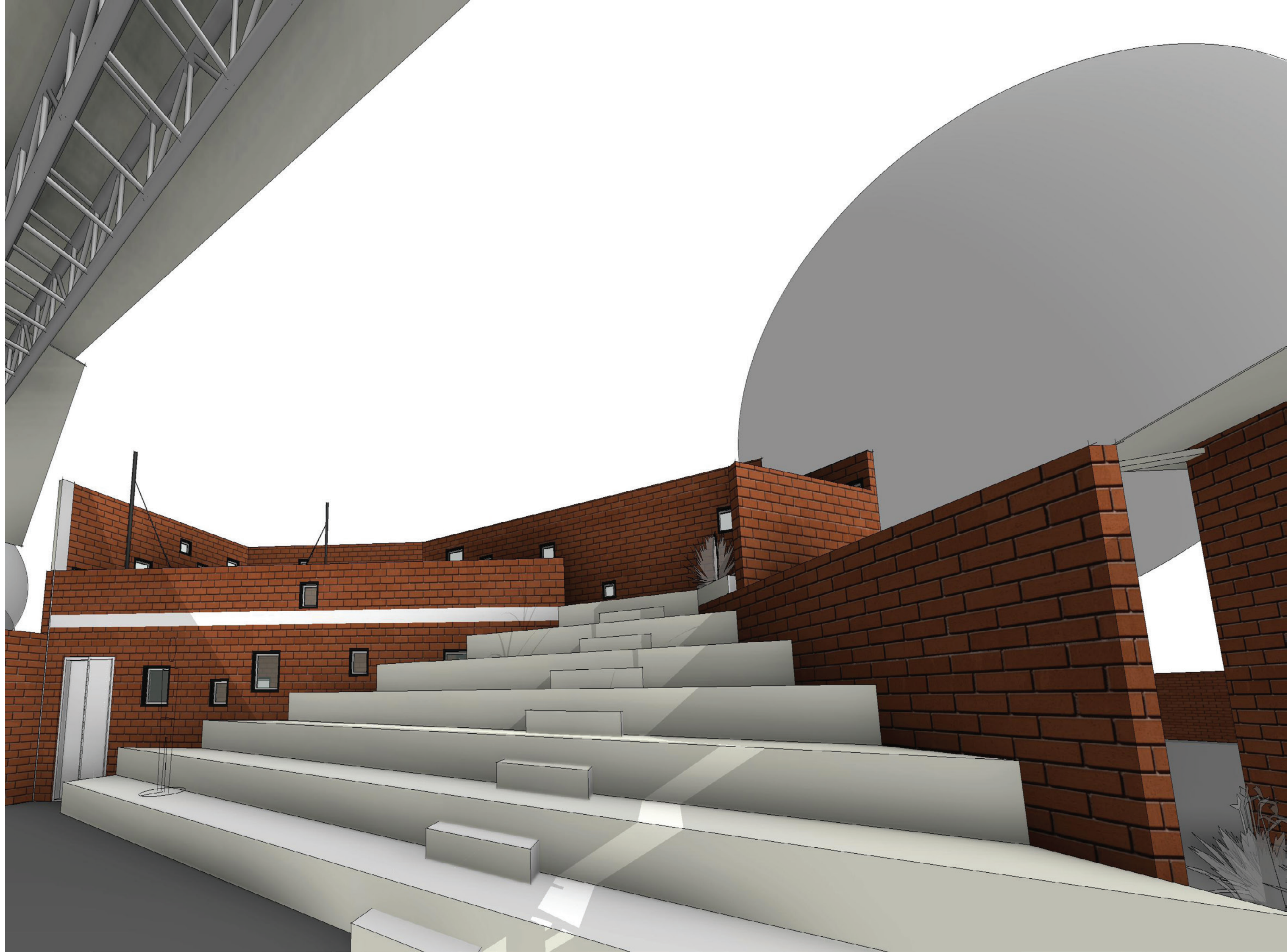




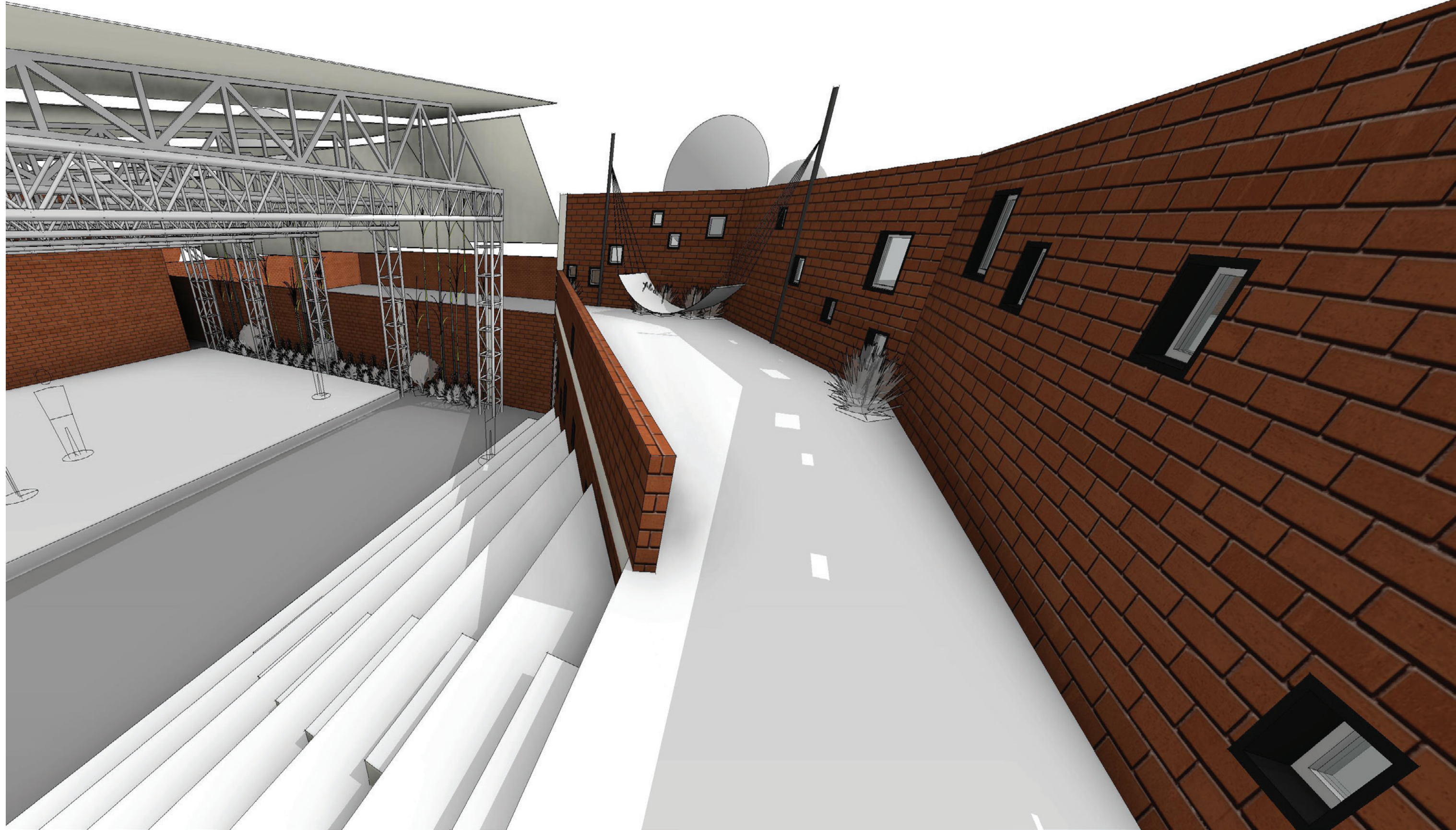




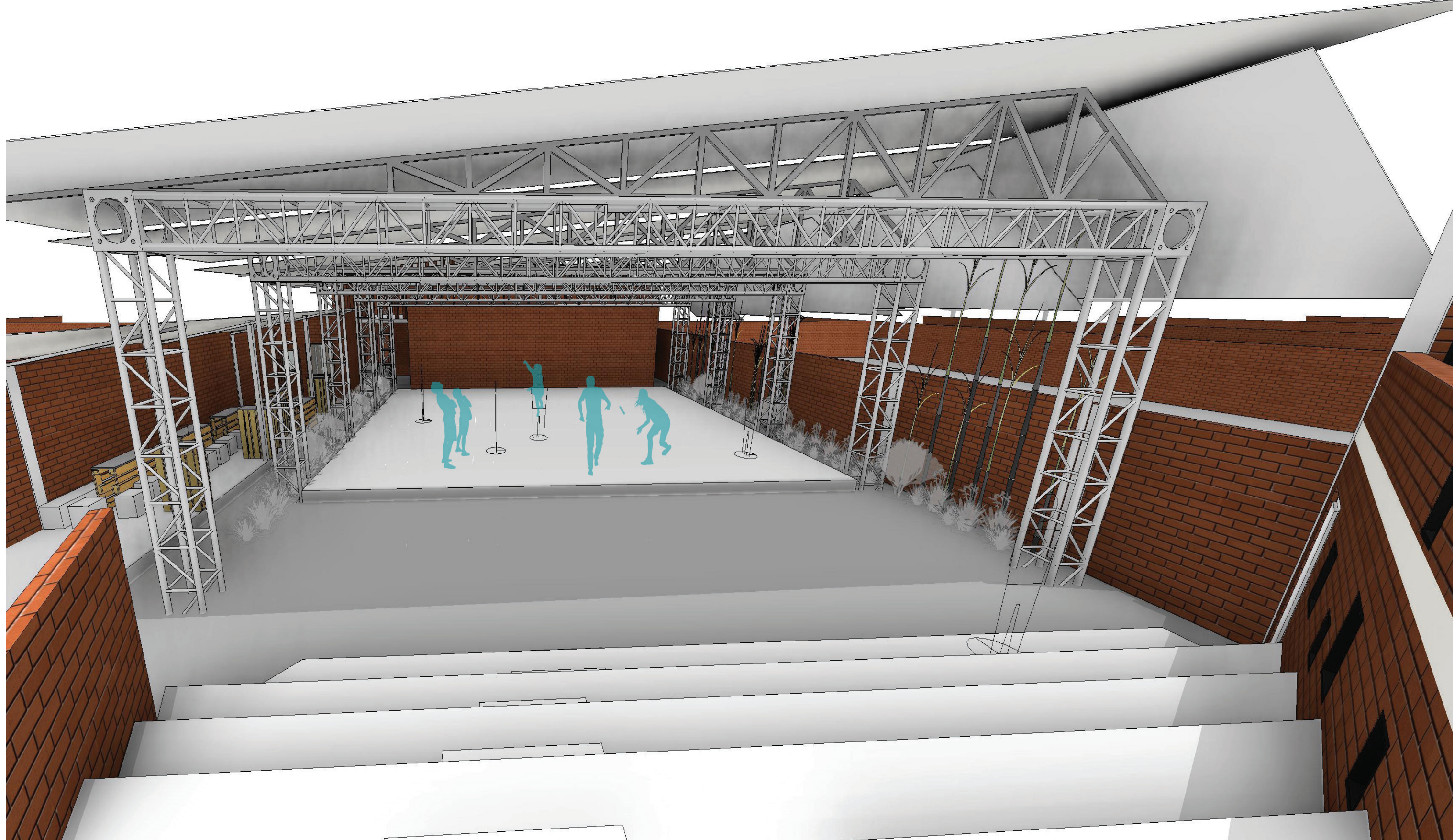












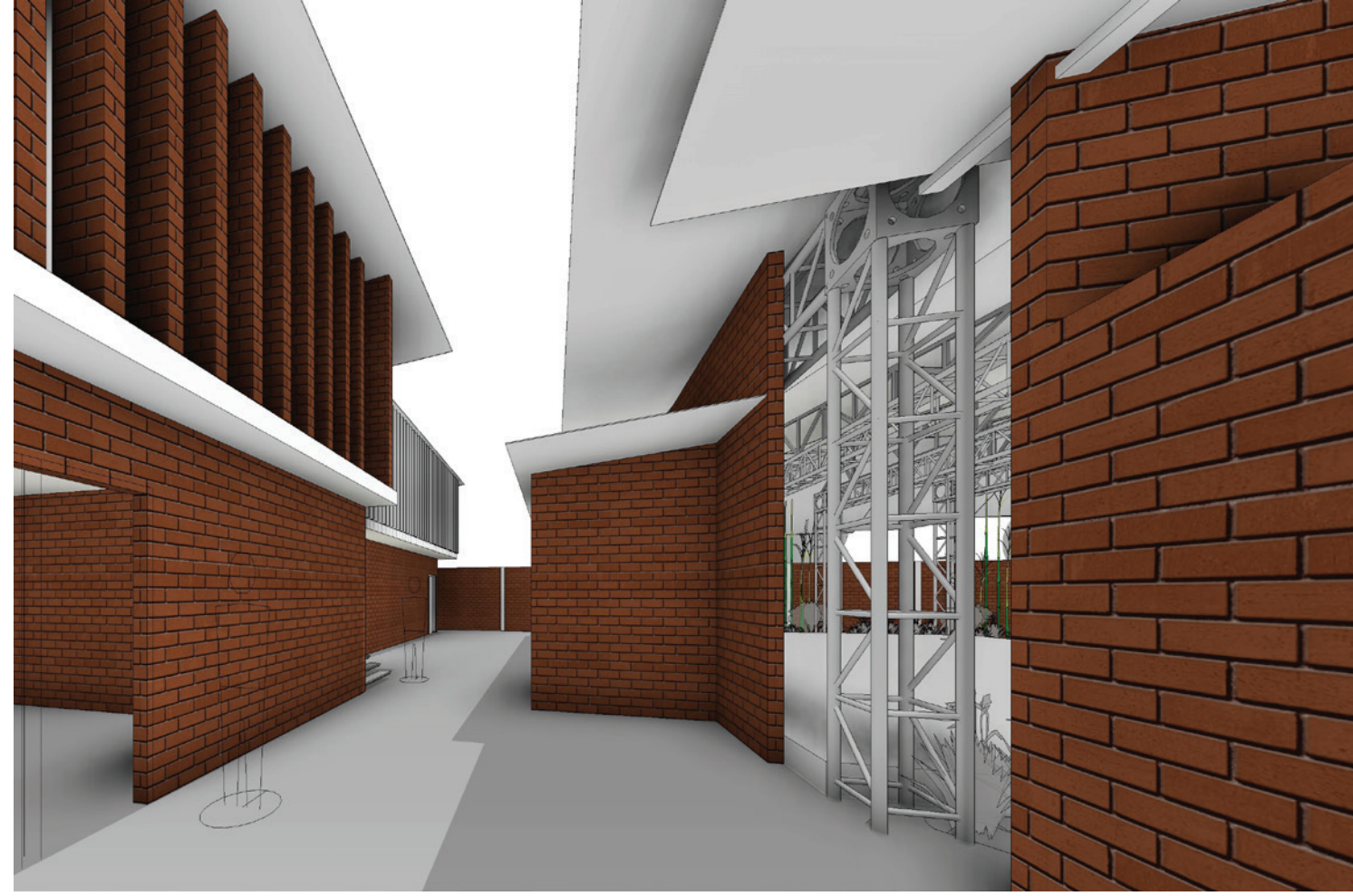
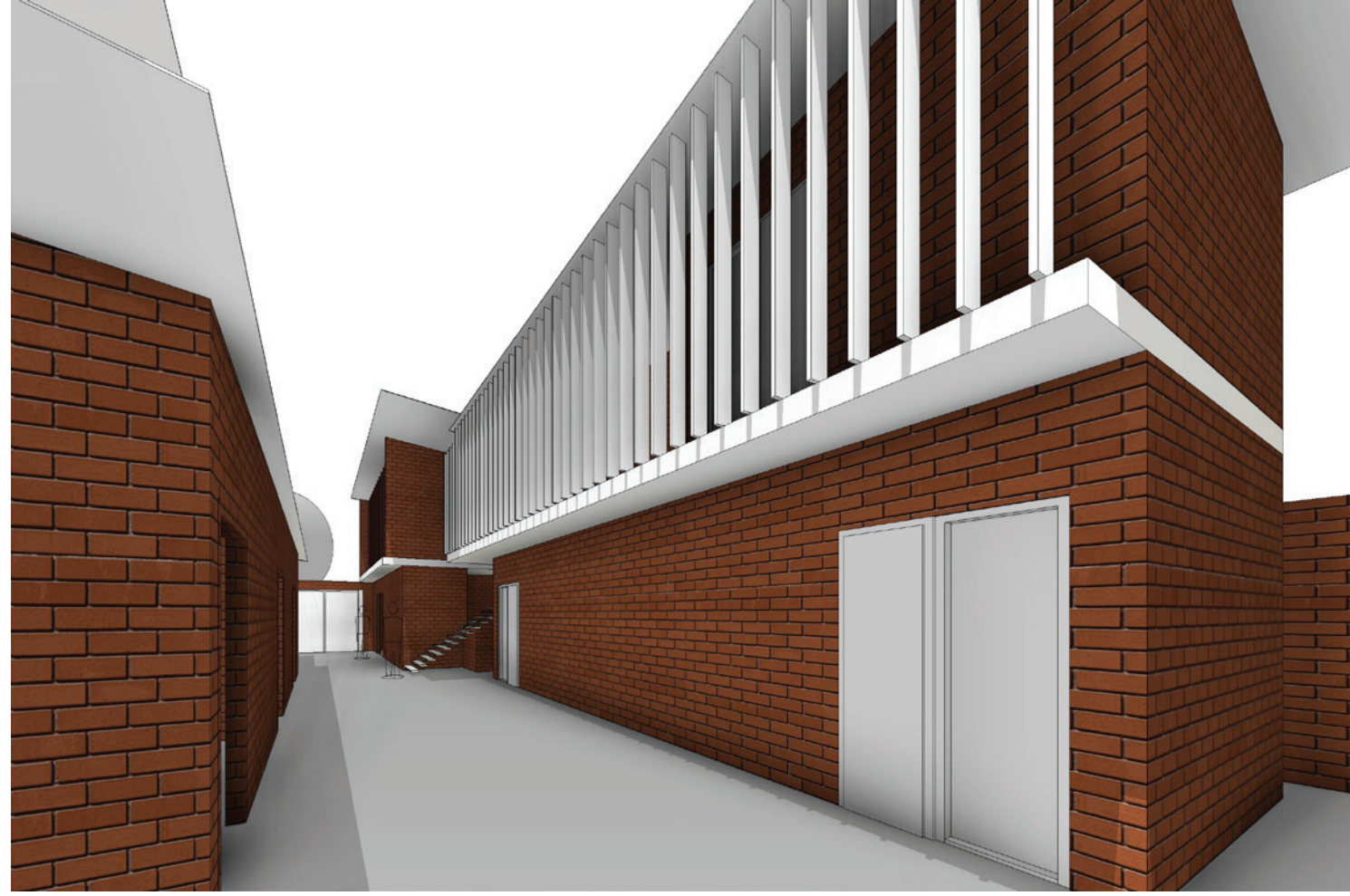














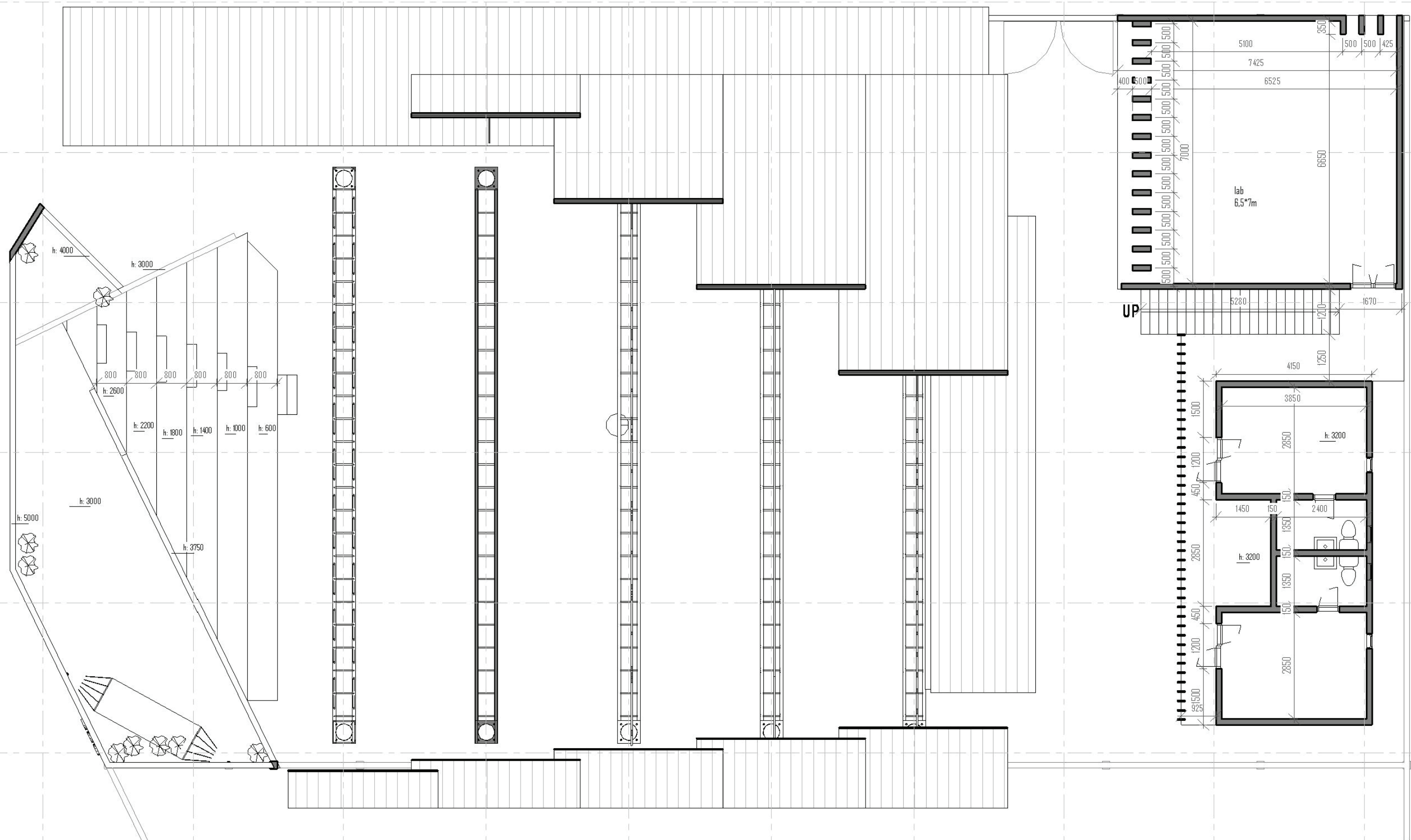


A102

unlimited  
jakub  
cigler  
architekti

1:100





ANKATA p09

[www.unlimitedjca.com/what/p09/](http://www.unlimitedjca.com/what/p09/)



Plan de Mezzo-étage

Date

Issue Date

Drawn by

M. Solnická, Ing. Arch

Checked by

Checker

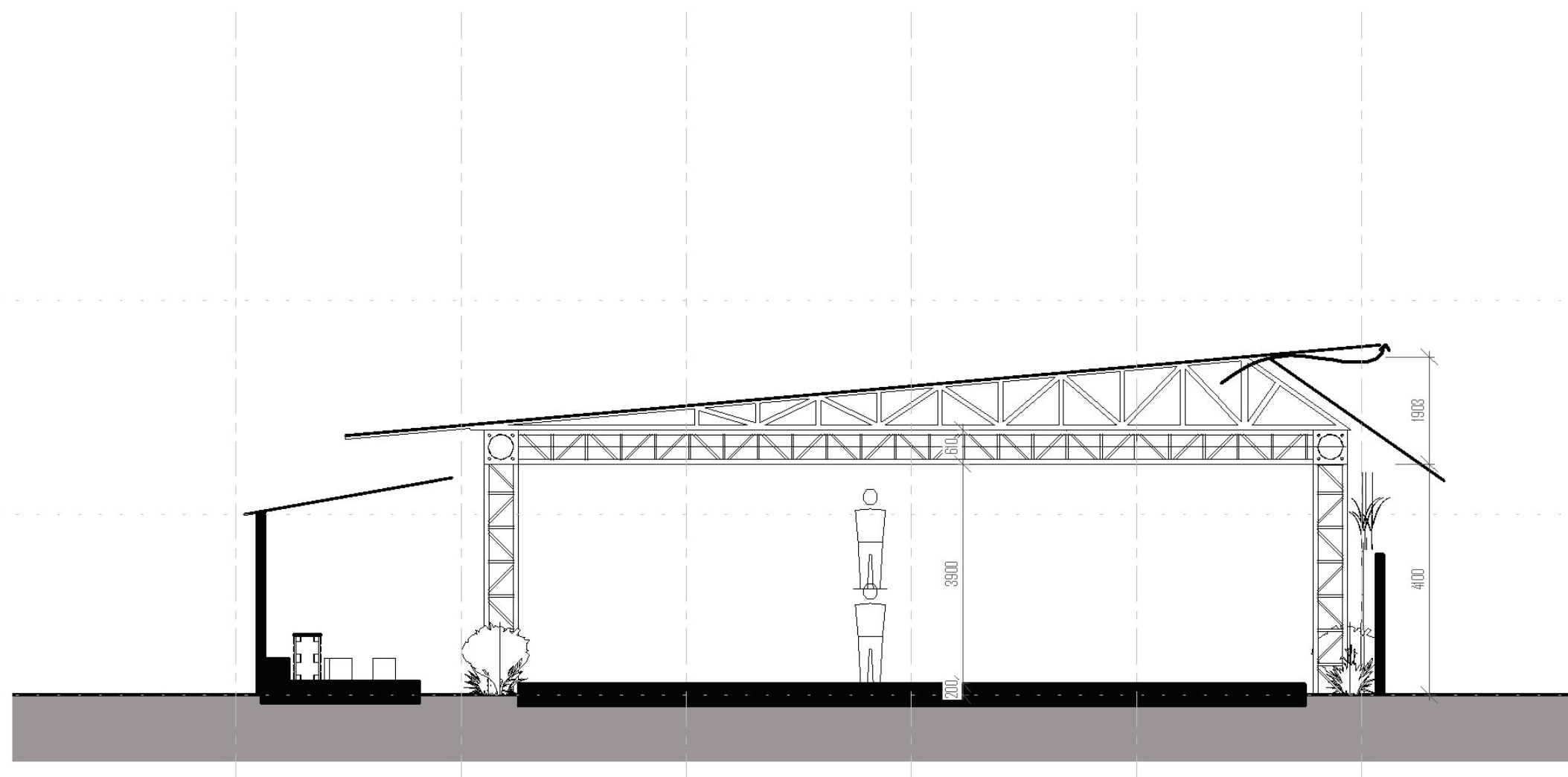
Scale

1:100

A103

unlimited  
jakub  
cigler  
architekti



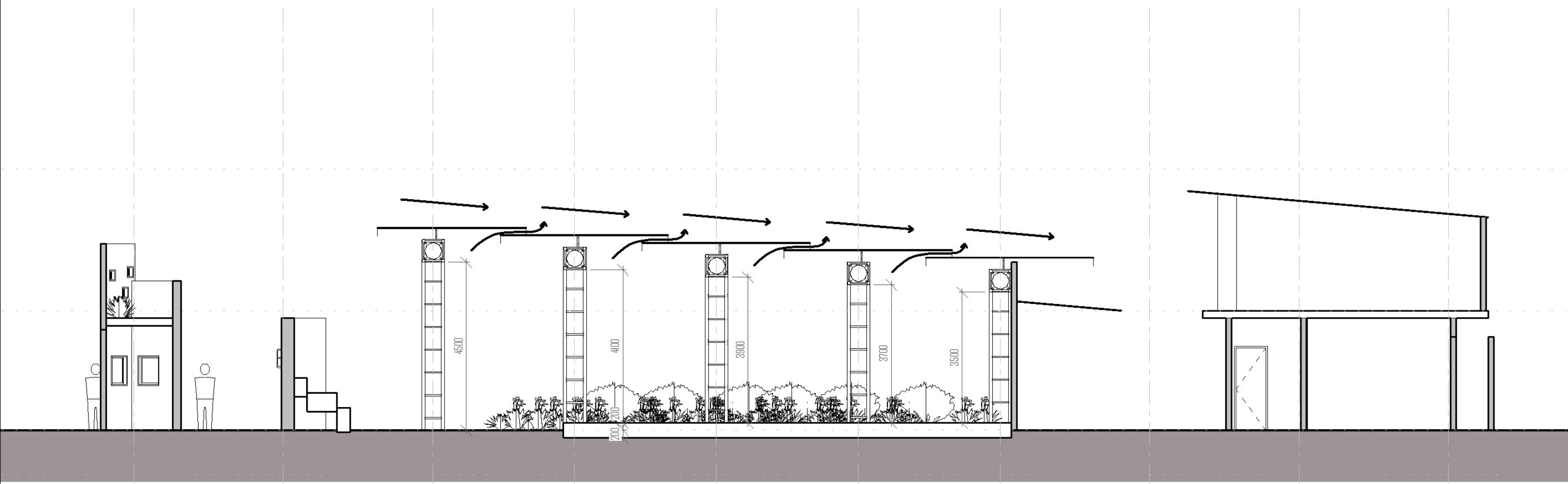


ANKATA p09  
[www.unlimitedjca.com/what/p09/](http://www.unlimitedjca.com/what/p09/)



Coupe A-A		A104	unlimited jakub cigler architekti
Date	Issue Date		
Drawn by	M. Solnická, Ing. Arch		
Checked by	Checker	Scale	1:100





ANKATA p09

[www.unlimitedjca.com/what/p09/](http://www.unlimitedjca.com/what/p09/)



Coupe B-B

Date

Issue Date

Drawn by

Author

Checked by

Checker

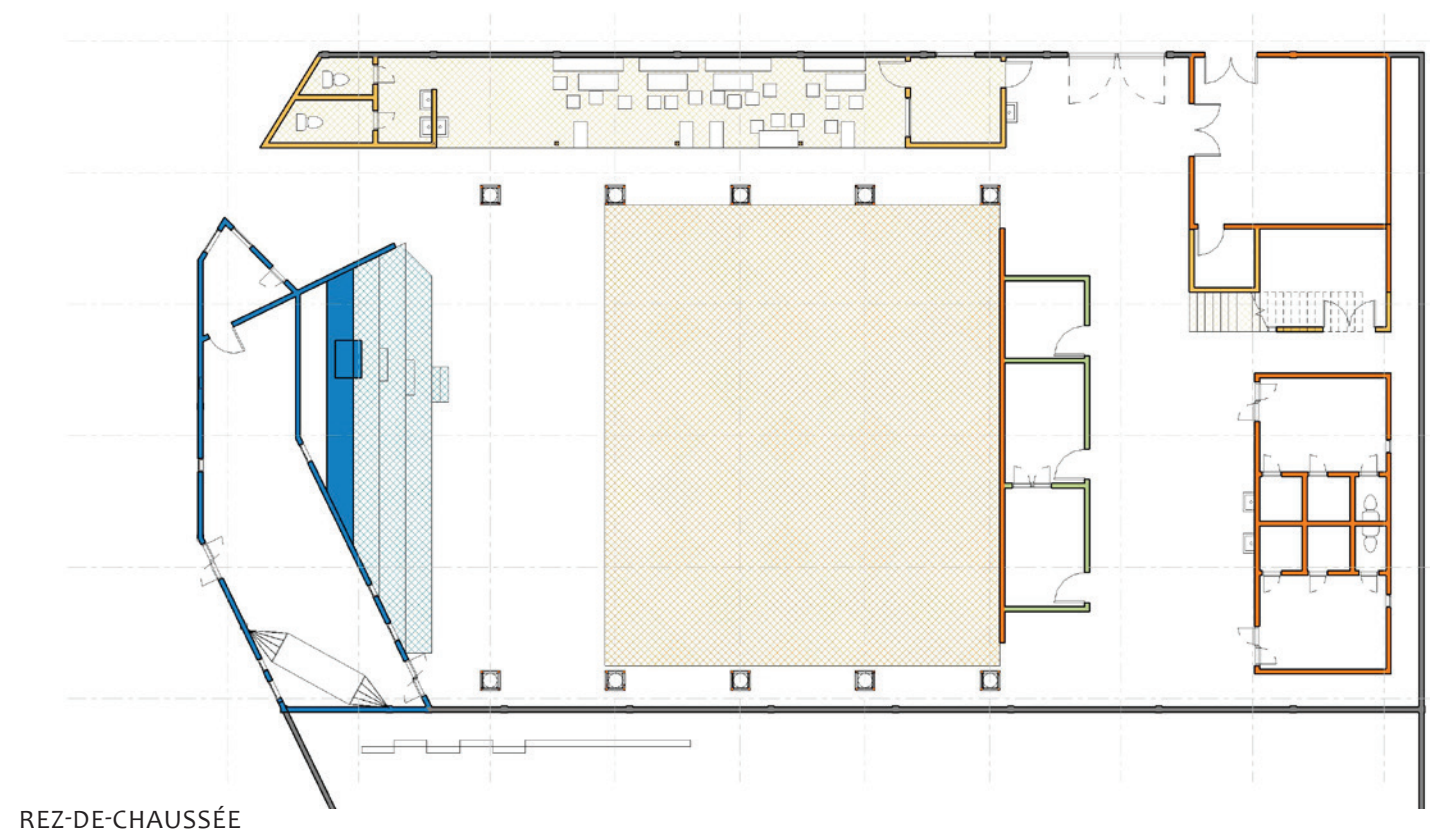
Scale

A105

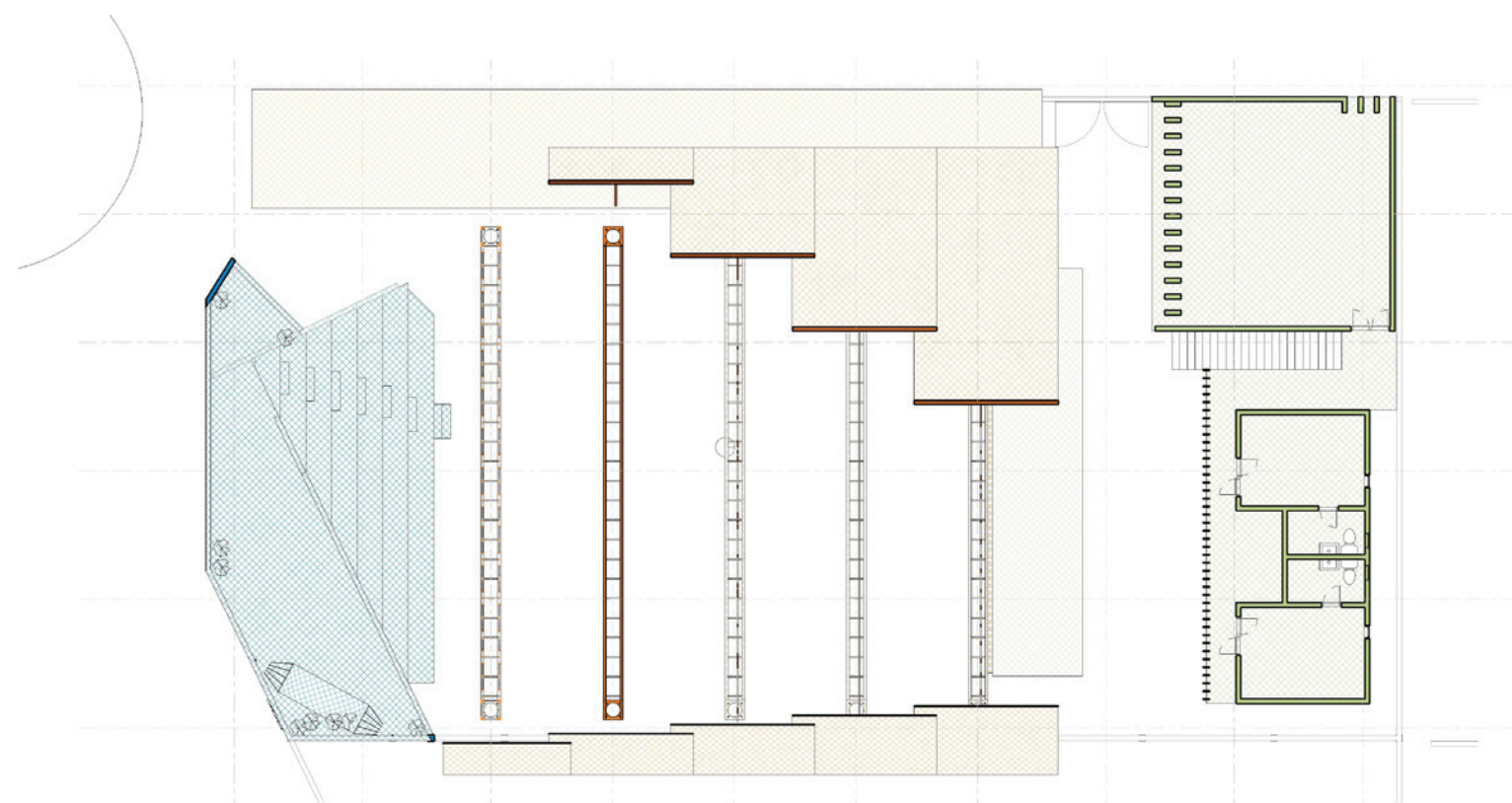
unlimited  
jakub  
cigler  
architekti

1:100





REZ-DE-CHAUSSÉE



1ER ÉTAGE



- **étape 1 - fev-juin 2020**  
 grande salle + charpente,  
 fond de scene, toilettes avec  
 les loges des artistes, fosse  
 septique, bureau de coworking
- **étape 2 - nov-dec 2020**  
 espace de convivialité,  
 cafétariat et toilettes de public,  
 cuisine, escalier
- **étape 3 - 2021**  
 stock, bureau/hébergements,  
 salle de laboratoire
- **étape 4 - 2022**  
 gradins, galerie, terrasse,  
 bistrot, bureau d'entrée





Google



recherche inspiration  
stimulus **création**  
concentration  
diversité variabilité  
convivialité **partage**  
rencontre  
vivacité énergie adrenaline  
ambiance intimité attente  
diversité complémentarité  
**production**

609



609



unlimited  
j a k u b  
c i g l e r  
architekti

porteur du projet

ANKATA, 01 BP 3210 Bobo - Dioulasso 01  
Burkina Faso  
+226 71 05 24 95 / +226 76 41 73 02 /  
ankata.espace@gmail.com

conception et visuel du projet

unlimitedJCA - unlimited Jakub Cigler Architekti  
Michaela Solnická Volná  
unlimited@jakubcigler.archi  
www.unlimitedjca.com