

On ressent le devoir de participer au développement de la société dans laquelle on vit, d'où on vient... de Bolomakoté, du berceau de la musique traditionnelle, qui sème le bonheur, la paix et la joie de vivre à travers ses mélodies apaisantes et adoucissantes.

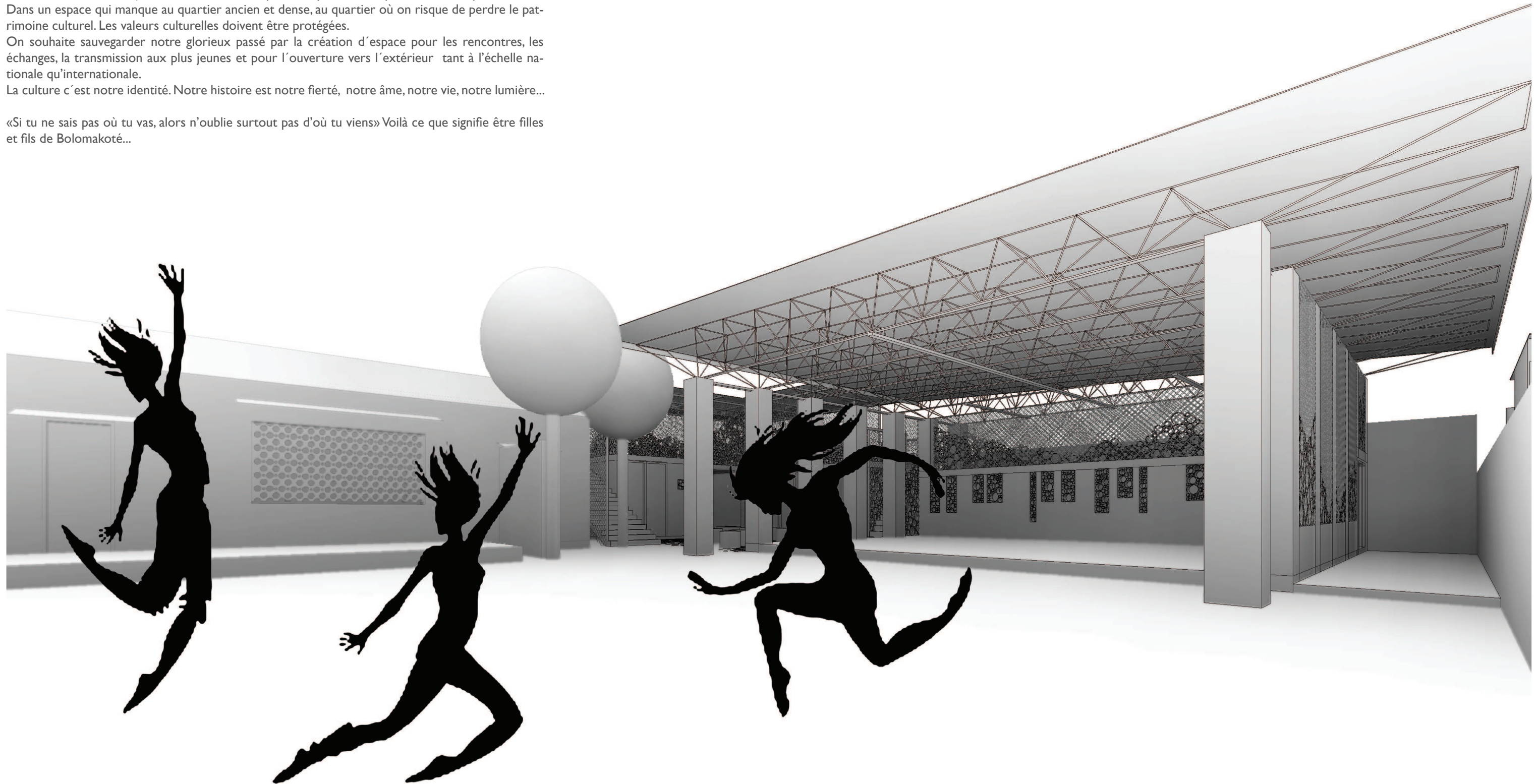
Celui qui vient de Bolomakoté, depuis tout petit, grandit aux sons de balafon accompagnés par des pas de danse dans les cabarets traditionnels. Le cabaret, c'est une source d'épanouissement, un cadre de formation de rue de jeunes artistes.

Mais les conditions d'aujourd'hui nous font comprendre que l'art a sa place dans un espace culturel. Dans un espace qui manque au quartier ancien et dense, au quartier où on risque de perdre le patrimoine culturel. Les valeurs culturelles doivent être protégées.

On souhaite sauvegarder notre glorieux passé par la création d'espace pour les rencontres, les échanges, la transmission aux plus jeunes et pour l'ouverture vers l'extérieur tant à l'échelle nationale qu'internationale.

La culture c'est notre identité. Notre histoire est notre fierté, notre âme, notre vie, notre lumière...

«Si tu ne sais pas où tu vas, alors n'oublie surtout pas d'où tu viens» Voilà ce que signifie être filles et fils de Bolomakoté...



BOLO'CENTRE



BOLO'CENTRE espace culturel intégré | BOLOMAKOTÉ | BOBO DIOULASSO
PARTAGER - VALORISER - DYNAMISER

- 1 Institut Français avenue de la Concorde (Koko)
- 2 Théâtre de l'amitié avenue du général de Gaulle (Koko)
- 3 Maison de la culture place de Chalons en Champagne (Dafra)
- 4 Centre culturel Désiré Somé - association Siraba rue 21.63 (secteur 21)
- 5 Centre culturel René Fournier - culture Senoufo rue vers Nasso (Belleville)
- 6 stade Omnisport boulevard de la Revolution (secteur 21/22)
- 7 stade Wobi avenue du gouverneur Binger (Hamdalaye)
- 8 Musée de la musique boulevard de la Revolution (Yéguéré)
- 9 centre d'association Sitala rue Bernard Sib Sie (Bindougouso)
- 10 Espace Jeunesse Rencontre de Dafra boulevard Nelson Mandela (Ouezzinville)
- 11 centre d'association Djelya rue Amadou Sanou (Diarradougou)
- 12 Centre Culturel RAAGDA rue Ibrahim Cire Ba (Sarfalao)
- B futur Bolo'centre rue 6.12 (Bolomakoté)

- espace intégral
- espace prévu pour être construit
- espace de spectacle - inconvenable pour les rencontres et répétitions à l'échelle visée



plan basé sur les données d'openstreetmap.org
CMU © 2014



BOLO'CENTRE

ESQUISSE DE L'IMPORTANCE
SCHÉMA D'INSUFFISANCE DES ÉTABLISSEMENTS CULTURELS
→ **BOLO'CENTRE** espace culturel intégré | BOLOMAKOTÉ | BOBO DIOULASSO
PARTAGER - VALORISER - DYNAMISER

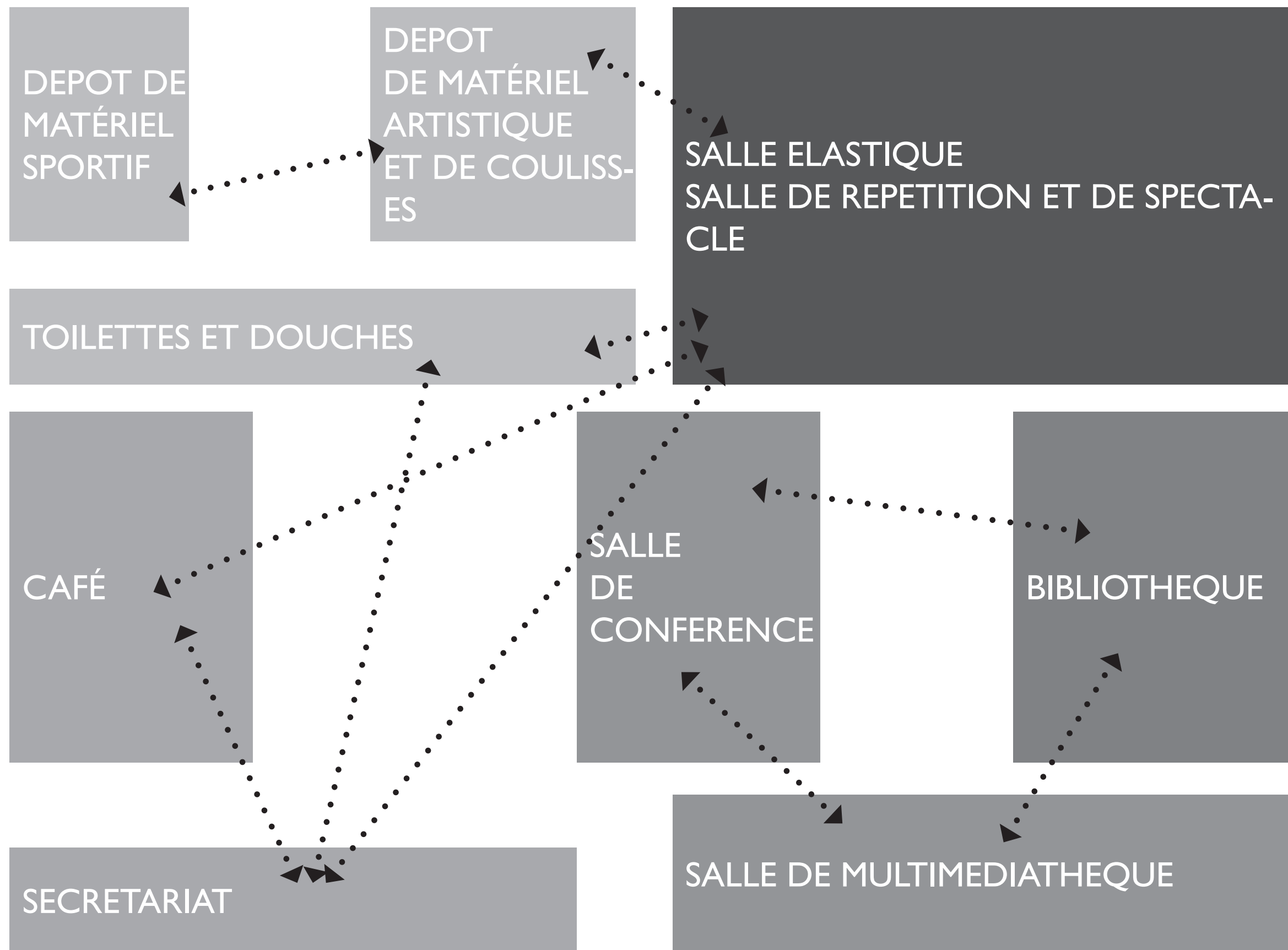
POUR ACCOMPAGNER DES ARTISTES COMPLETS

Le projet vise à construire un espace **POLYVALENT** qui puisse servir de centre de développement du quartier.

Le quartier de Bolomakoté est un petit quartier ne comprenant pas plus de 25ha. Néanmoins, le nombre d'artistes est considérable.

Le quartier de Bolomakoté s'est fait connaître à l'étranger grâce au groupe Farafina dans les années 80. Malheureusement, cette notoriété ne s'est jamais transformée en valeur permanente, c'est-à-dire la construction d'un espace culturel, un centre où la relève des talents et la valorisation de la culture soient assurées.

Actuellement, les artistes répètent à leur domicile ou dans des espaces improvisés ne favorisant ainsi pas le renouvellement du succès des ancêtres.

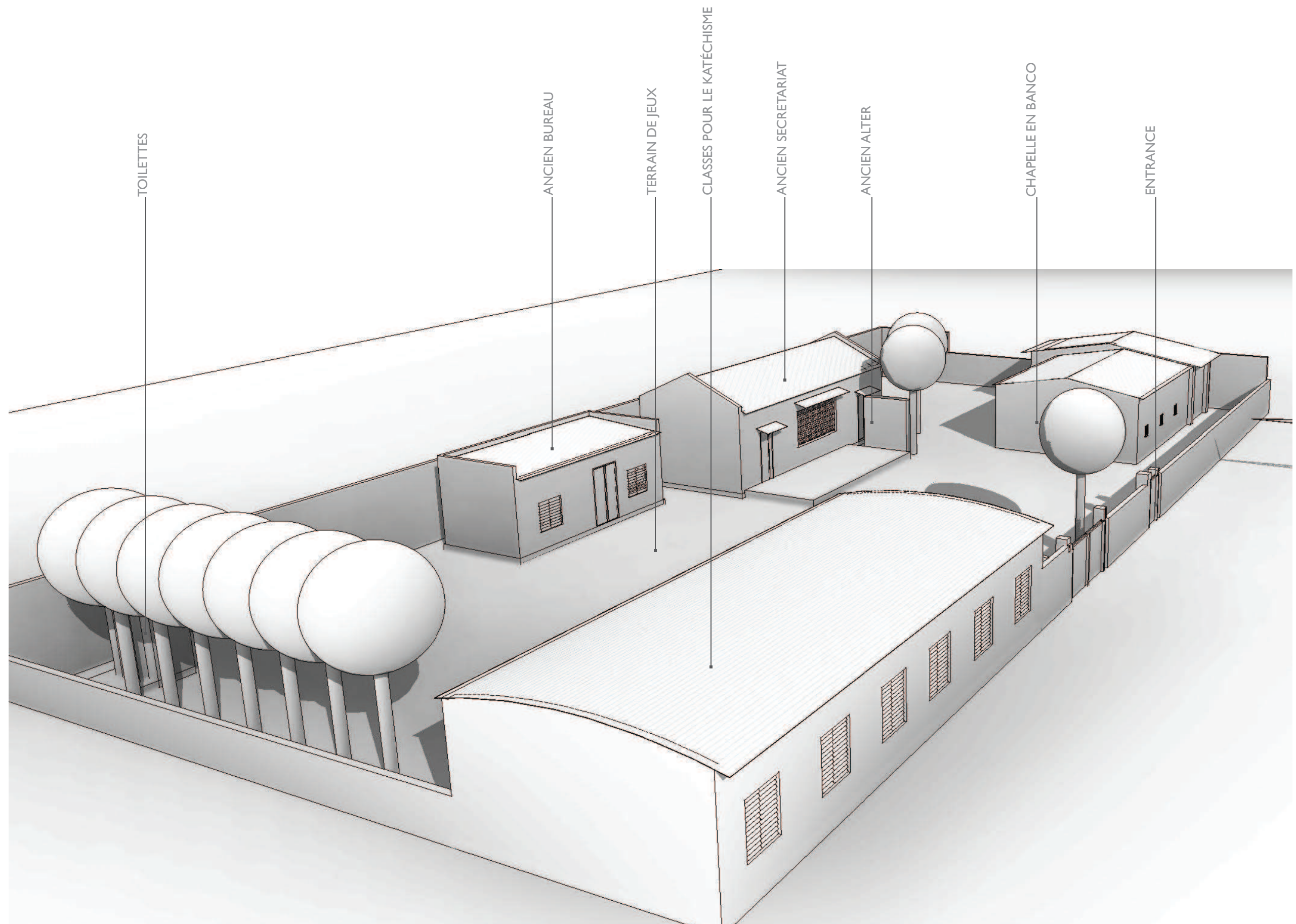


BOLO'CENTRE

PROGRAMME

→ **BOLO'CENTRE** espace culturel intégré | BOLOMAKOTÉ | BOBO DIOULASSO
PARTAGER - VALORISER - DYNAMISER

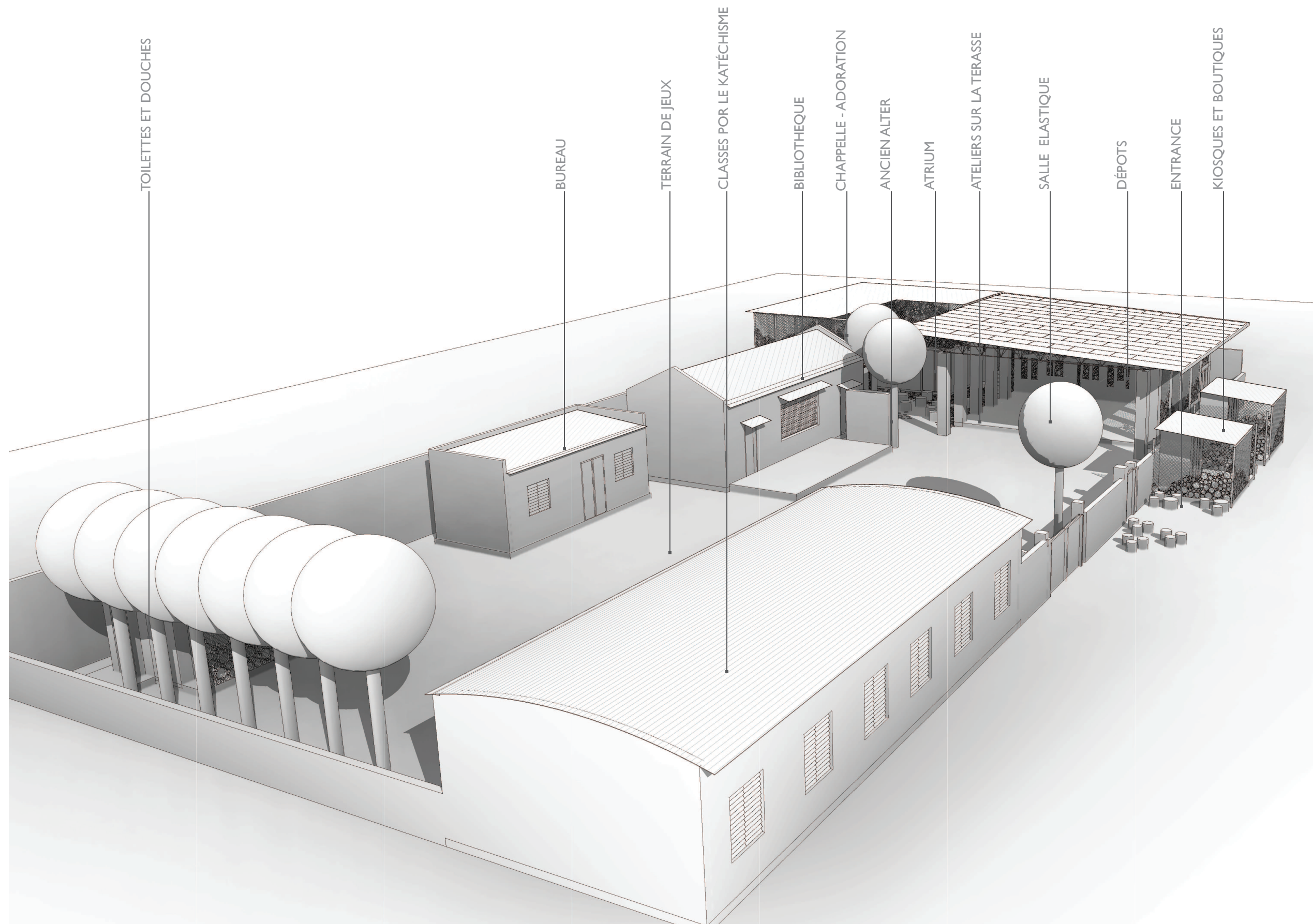
AUJOURD'HUI



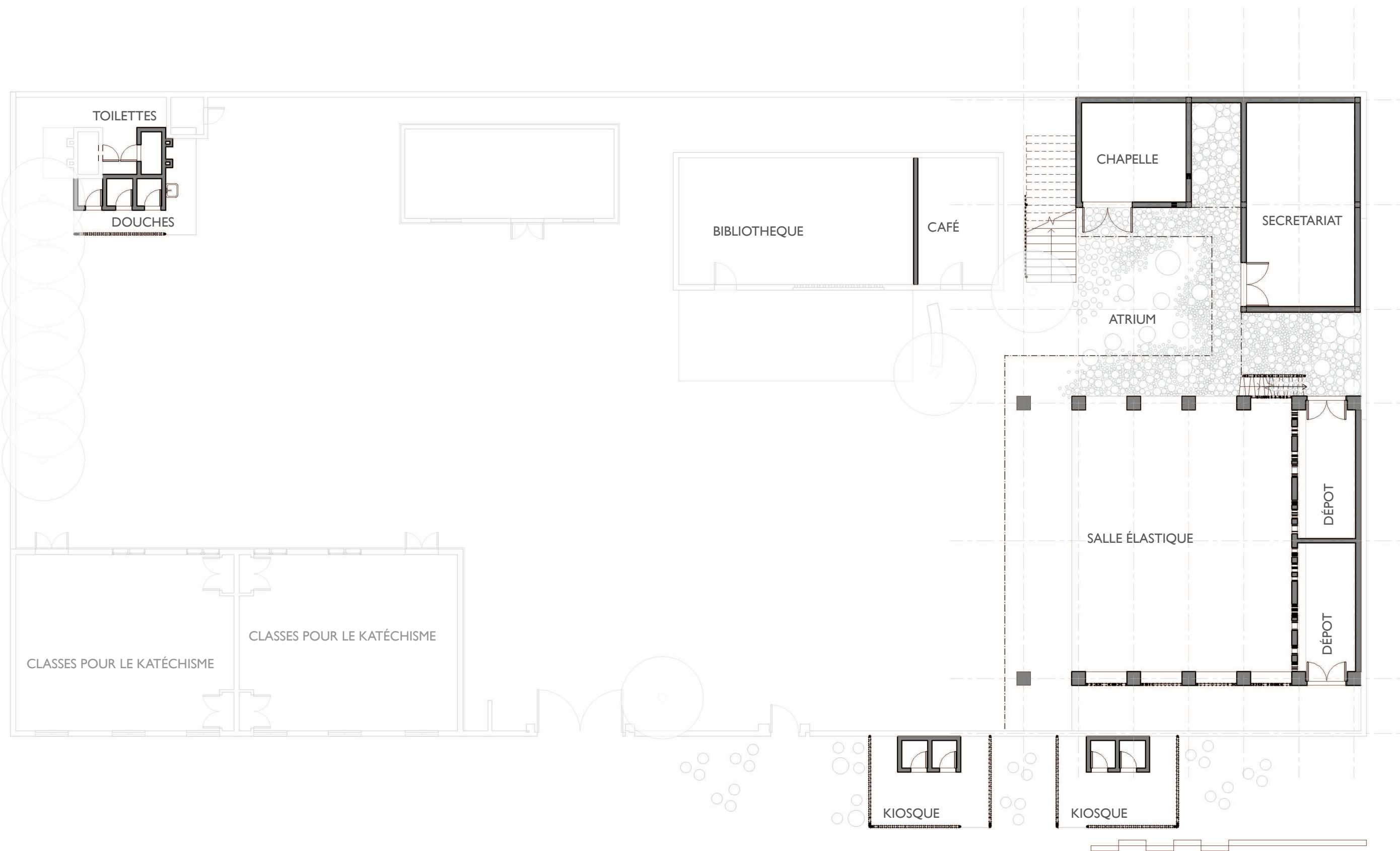
BOLO'CENTRE



BOLO'CENTRE espace culturel intégré | BOLOMAKOTÉ | BOBO DIOULASSO
PARTAGER - VALORISER - DYNAMISER



BOLO'CENTRE

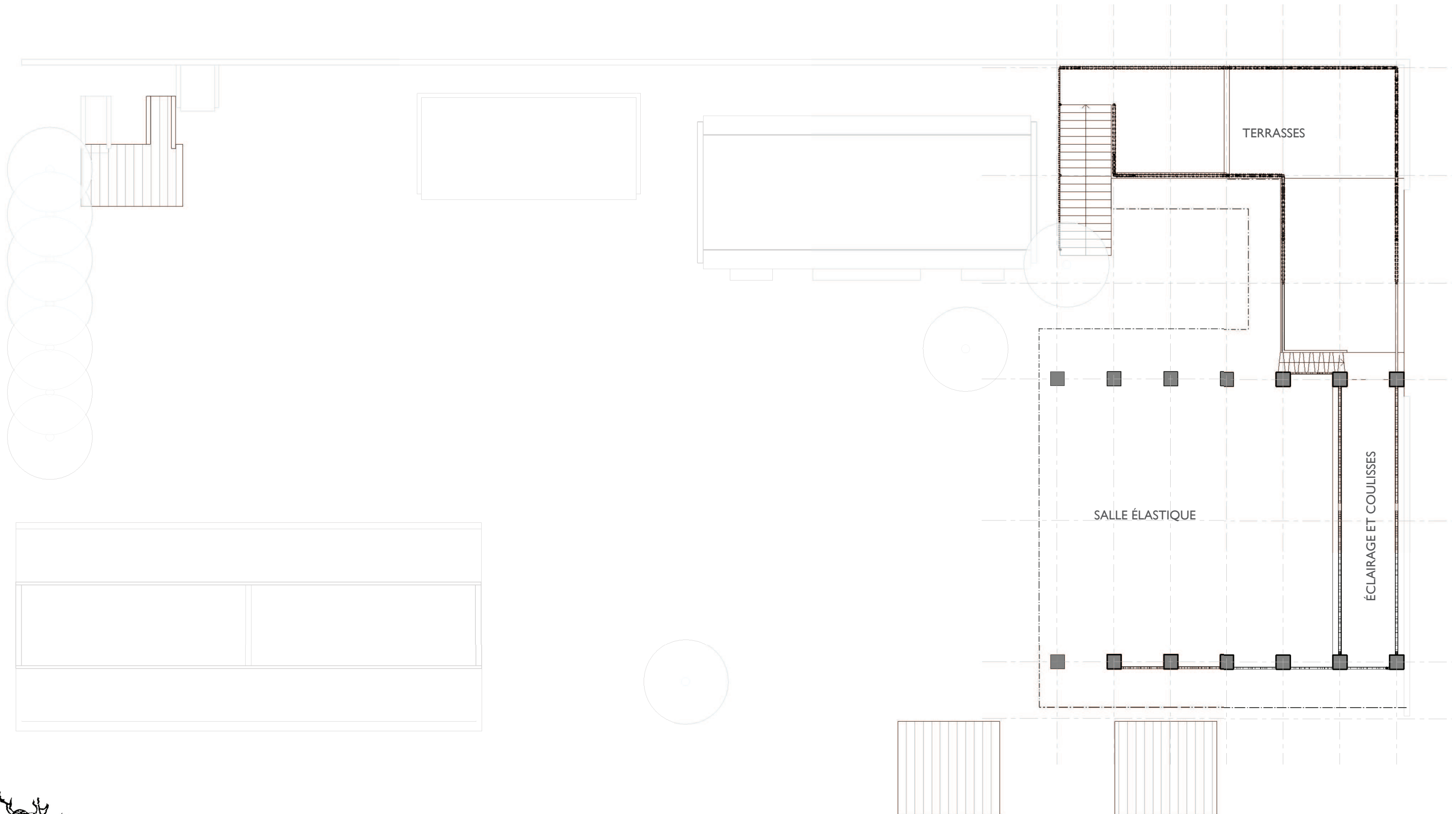


BOLO'CENTRE

PLAN DE REZ-DE-CHAUSSÉE

→ **BOLO'CENTRE** espace culturel intégré | BOLOMAKOTÉ | BOBO DIOULASSO
PARTAGER - VALORISER - DYNAMISER

TERRASSE



BOLO'CENTRE

PLAN DE TERRASSE



BOLO'CENTRE espace culturel intégré | BOLOMAKOTÉ | BOBO DIOULASSO

PARTAGER - VALORISER - DYNAMISER



BOLO'CENTRE

→ AMBIANCE DE LA SALLE ÉLASTIQUE

→ **BOLO'CENTRE** espace culturel intégré | BOLOMAKOTÉ | BOBO DIOULASSO
PARTAGER - VALORISER - DYNAMISER



BOLO'CENTRE

→ AMBIANCE DE LA SALLE ÉLASTIQUE

→ **BOLO'CENTRE** espace culturel intégré | BOLOMAKOTÉ | BOBO DIOULASSO
PARTAGER - VALORISER - DYNAMISER



BOLO'CENTRE

AMBIANCE DE LA SALLE ÉLASTIQUE

→ **BOLO'CENTRE** espace culturel intégré | BOLOMAKOTÉ | BOBO DIOULASSO
PARTAGER - VALORISER - DYNAMISER



BOLO'CENTRE

AMBIANCE DE L'ATRIUM

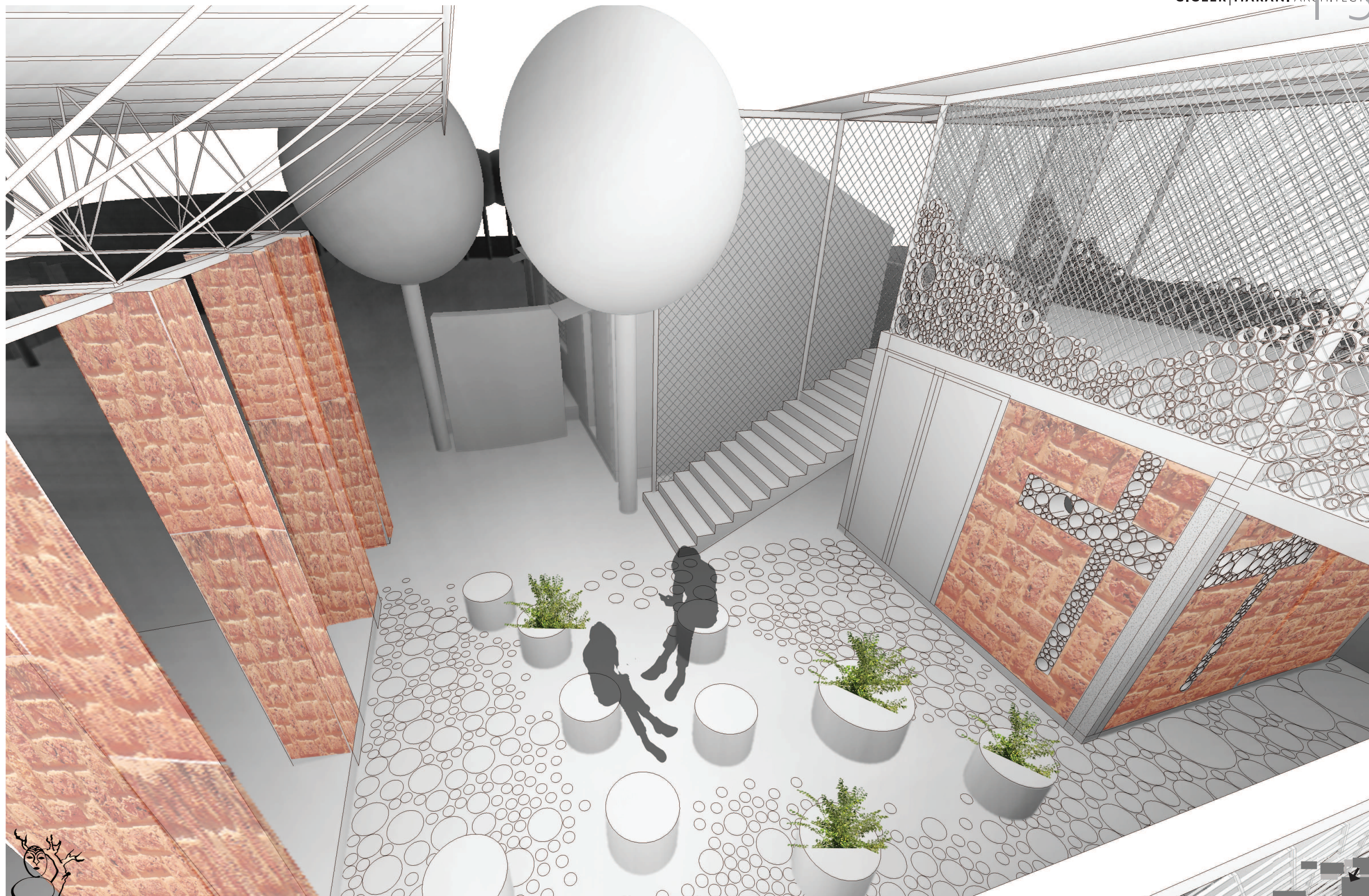
→ **BOLO'CENTRE** espace culturel intégré | BOLOMAKOTÉ | BOBO DIOULASSO
PARTAGER - VALORISER - DYNAMISER



BOLO'CENTRE

AMBIANCE DE L'ATRIUM

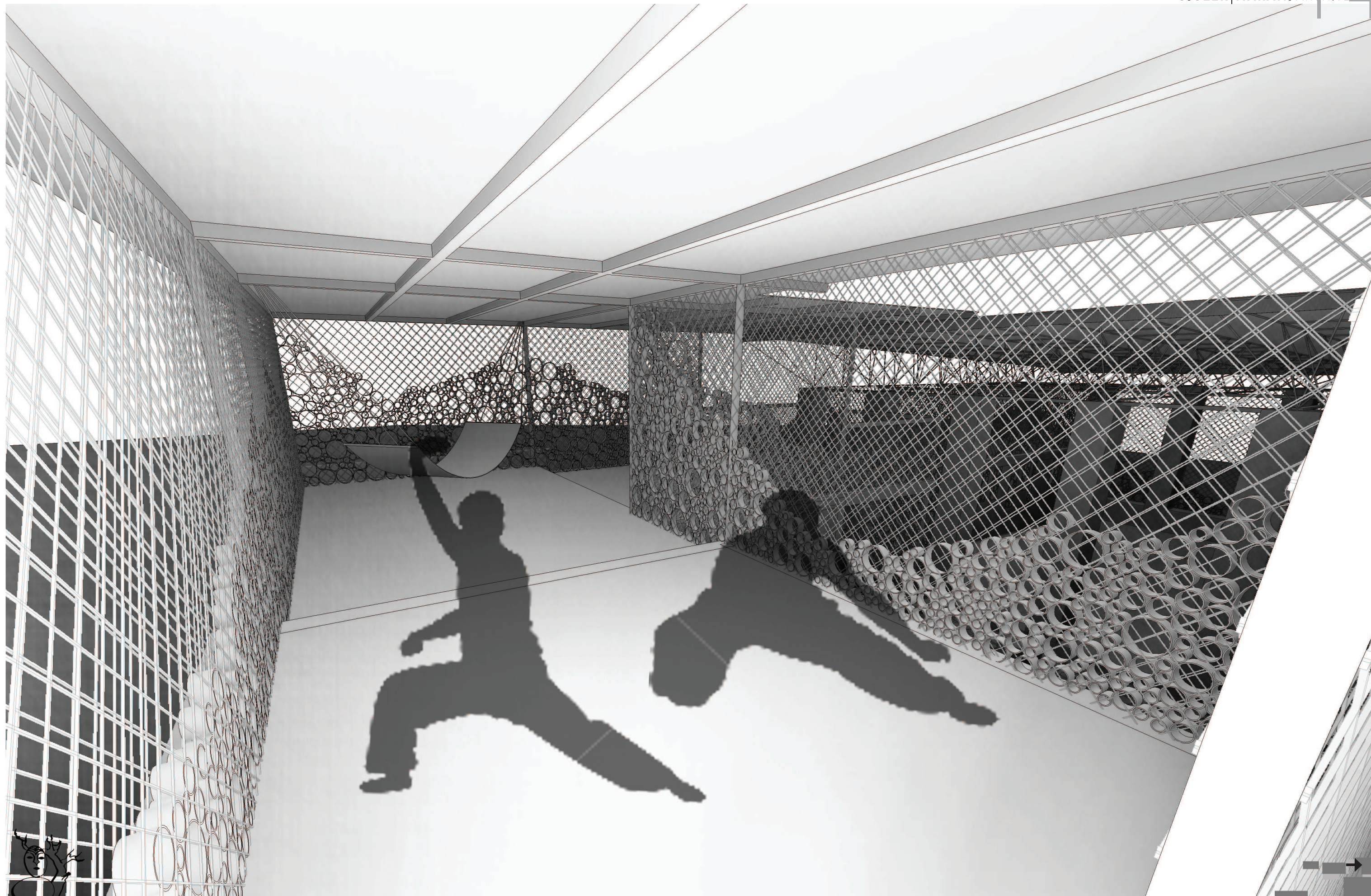
→ **BOLO'CENTRE** espace culturel intégré | BOLOMAKOTÉ | BOBO DIOULASSO
PARTAGER - VALORISER - DYNAMISER



BOLO'CENTRE

AMBIANCE DE L'ATRIUM

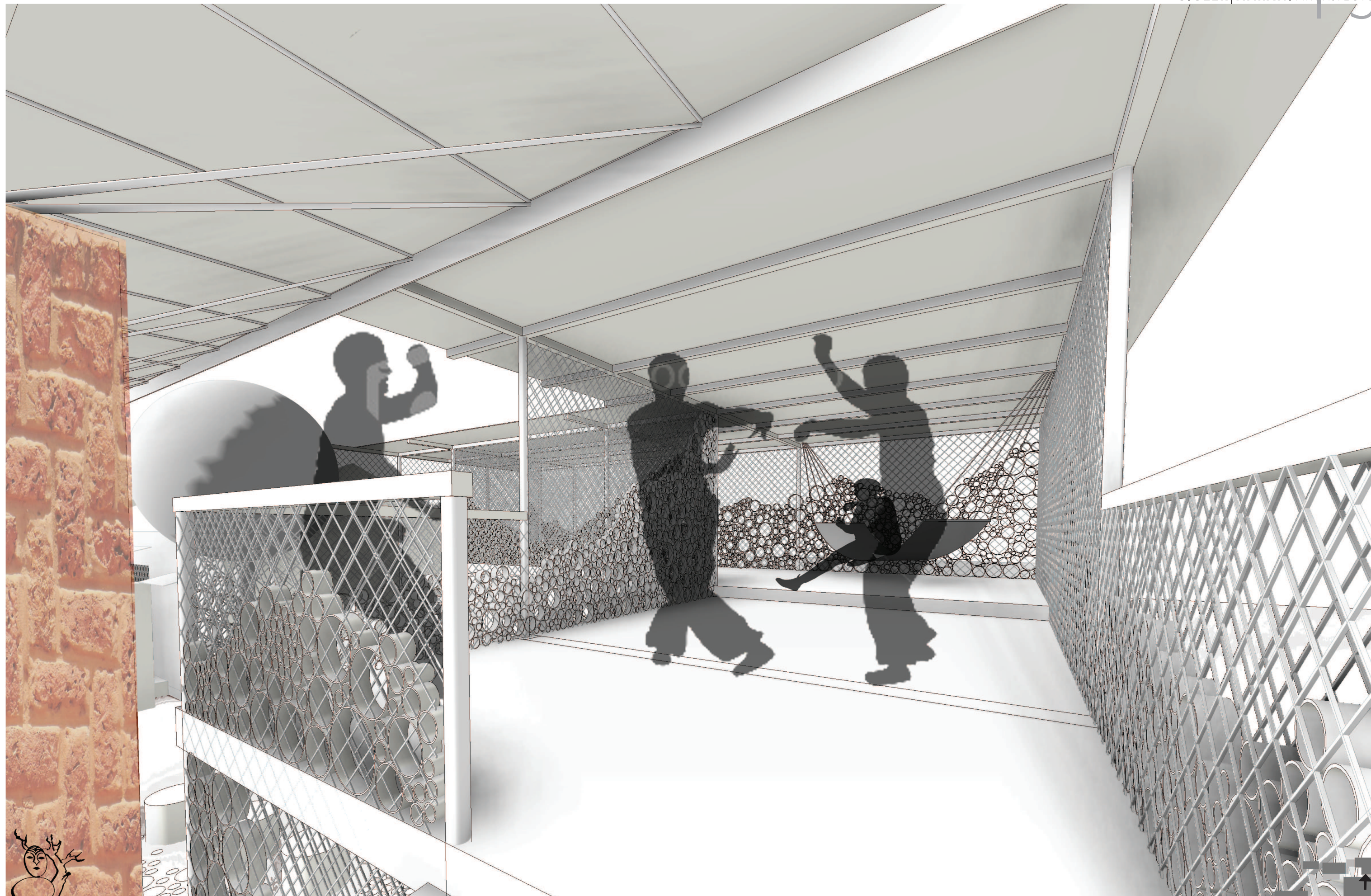
→ **BOLO'CENTRE** espace culturel intégré | BOLOMAKOTÉ | BOBO DIOULASSO
PARTAGER - VALORISER - DYNAMISER



BOLO'CENTRE

AMBIANCE DE LA TERRASSE

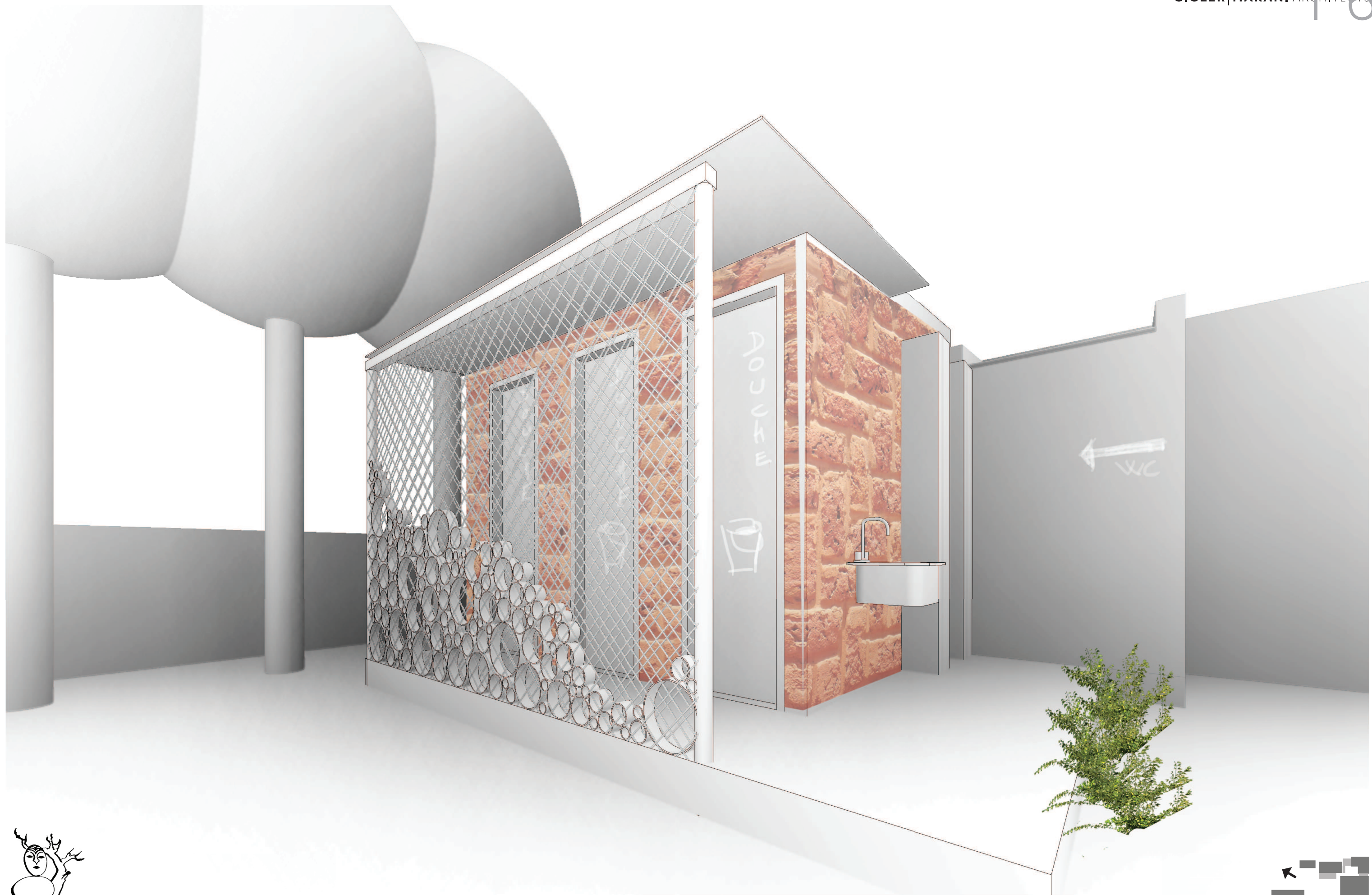
→ **BOLO'CENTRE** espace culturel intégré | BOLOMAKOTÉ | BOBO DIOULASSO
PARTAGER - VALORISER - DYNAMISER



BOLO'CENTRE

AMBIANCE DE LA TERRASSE

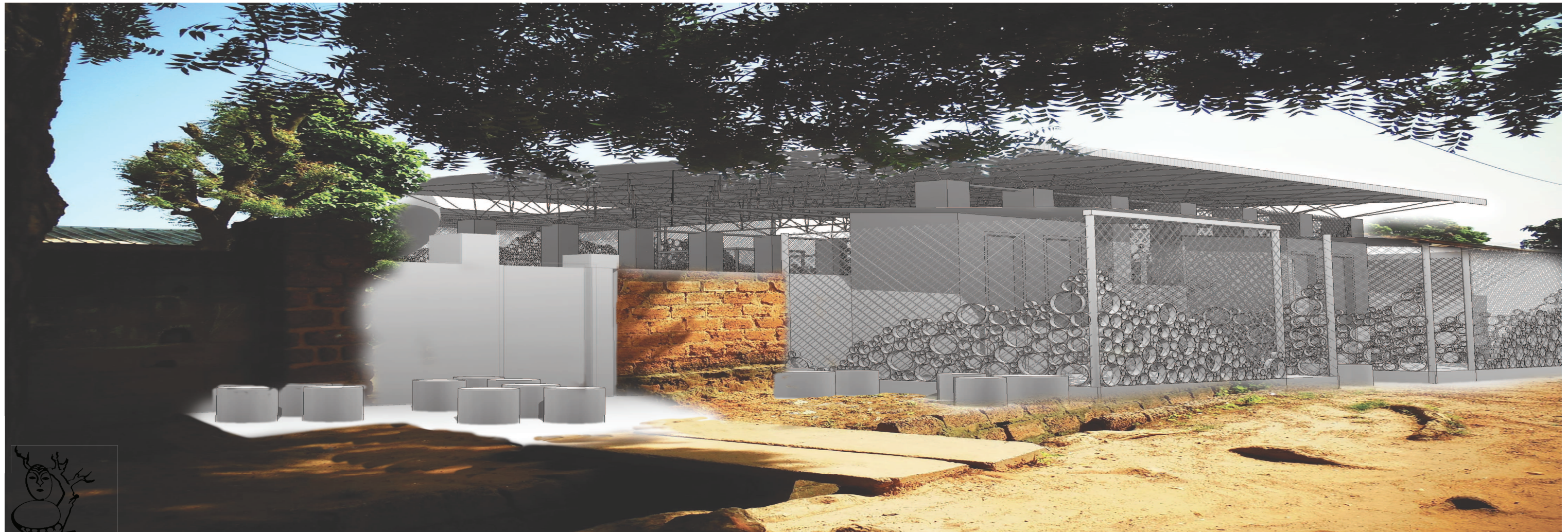
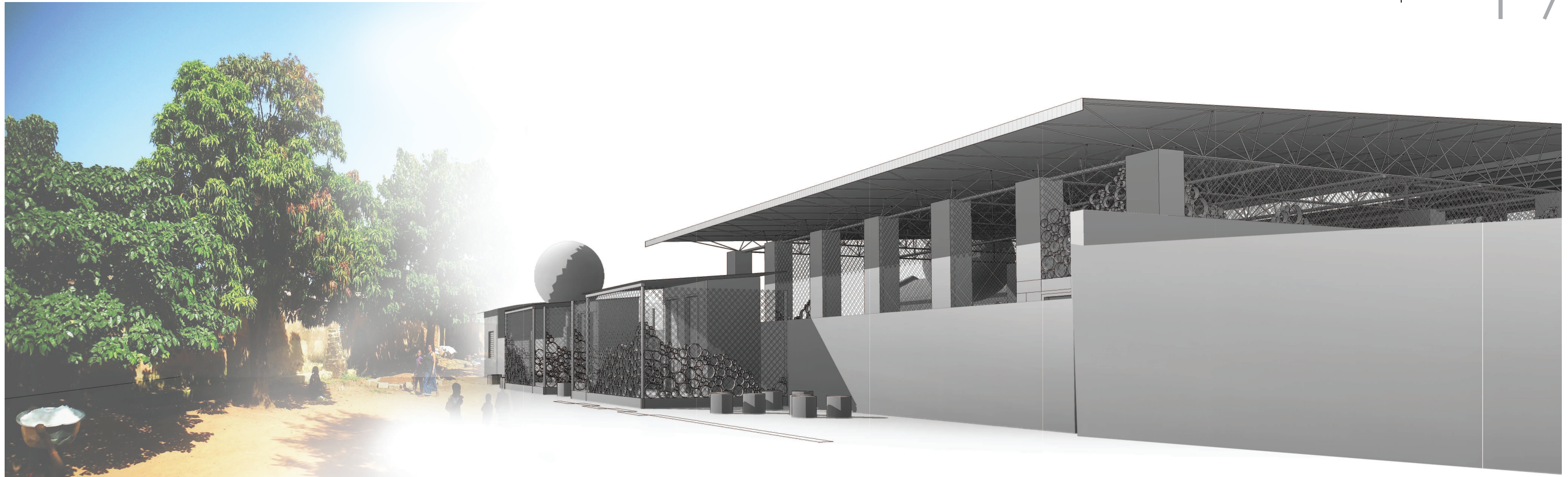
→ **BOLO'CENTRE** espace culturel intégré | BOLOMAKOTÉ | BOBO DIOULASSO
PARTAGER - VALORISER - DYNAMISER



BOLO'CENTRE

AMBIANCE DE LA DOUCHE

→ **BOLO'CENTRE** espace culturel intégré | BOLOMAKOTÉ | BOBO DIOULASSO
PARTAGER - VALORISER - DYNAMISER



BOLO'CENTRE

→ **BOLO'CENTRE** espace culturel intégré | BOLOMAKOTÉ | BOBO DIOULASSO
PARTAGER - VALORISER - DYNAMISER

QUAND?

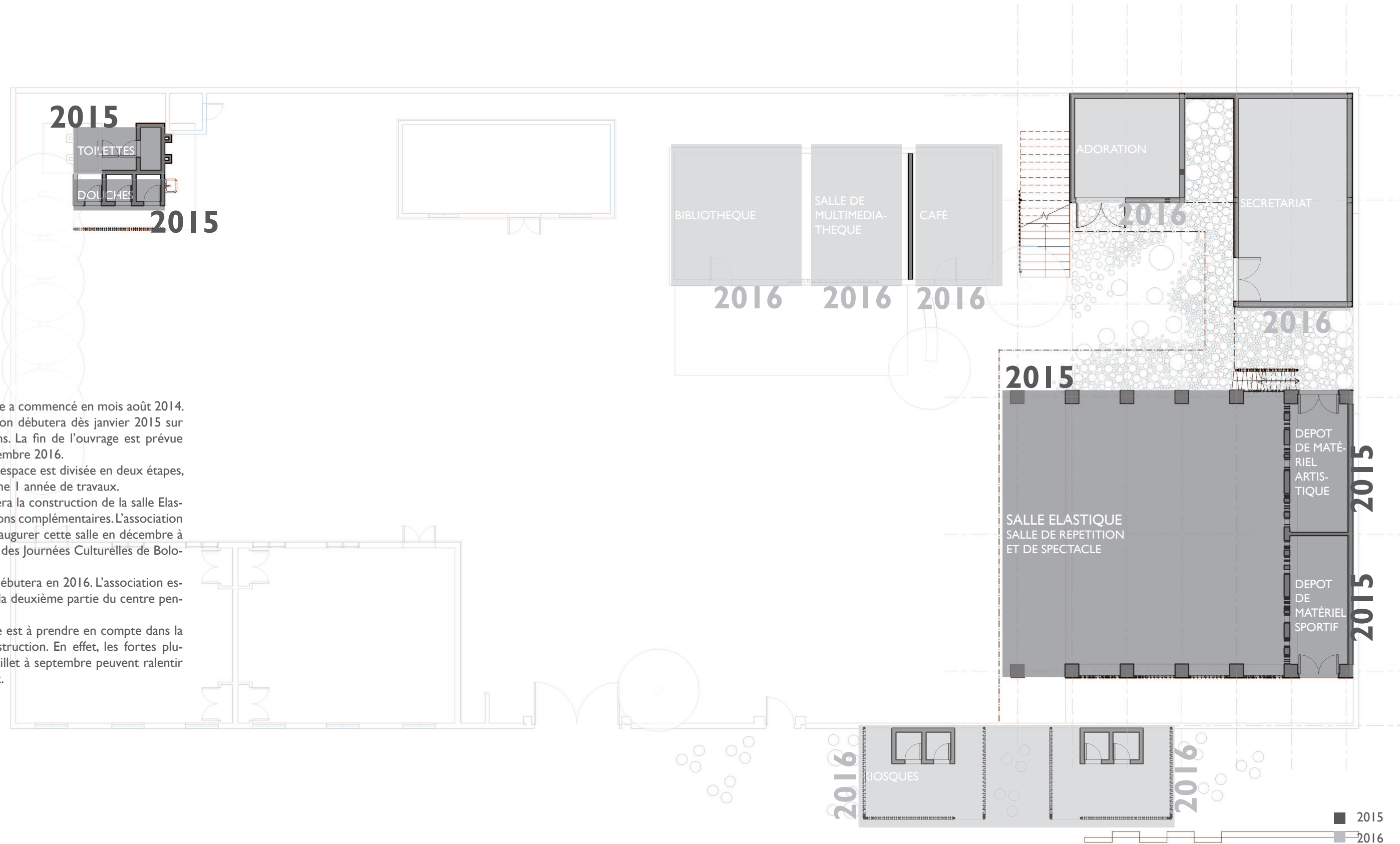
La phase préparatoire a commencé en mois août 2014. La phase de réalisation débutera dès janvier 2015 sur une période de 2 ans. La fin de l'ouvrage est prévue pour le mois de décembre 2016.

La construction de l'espace est divisée en deux étapes, qui prendront chacune 1 année de travaux.

La première étape sera la construction de la salle Elastique et de ses fonctions complémentaires. L'association Bolo'Arts compte inaugurer cette salle en décembre à l'occasion du festival des Journées Culturelles de Bolo-makoté en 2015.

La deuxième étape débutera en 2016. L'association espère ainsi inaugurer la deuxième partie du centre pendant le festival 2016.

La saison d'hivernage est à prendre en compte dans la planification de construction. En effet, les fortes pluies qui ont lieu de juillet à septembre peuvent ralentir l'avancée des travaux.



BOLO'CENTRE