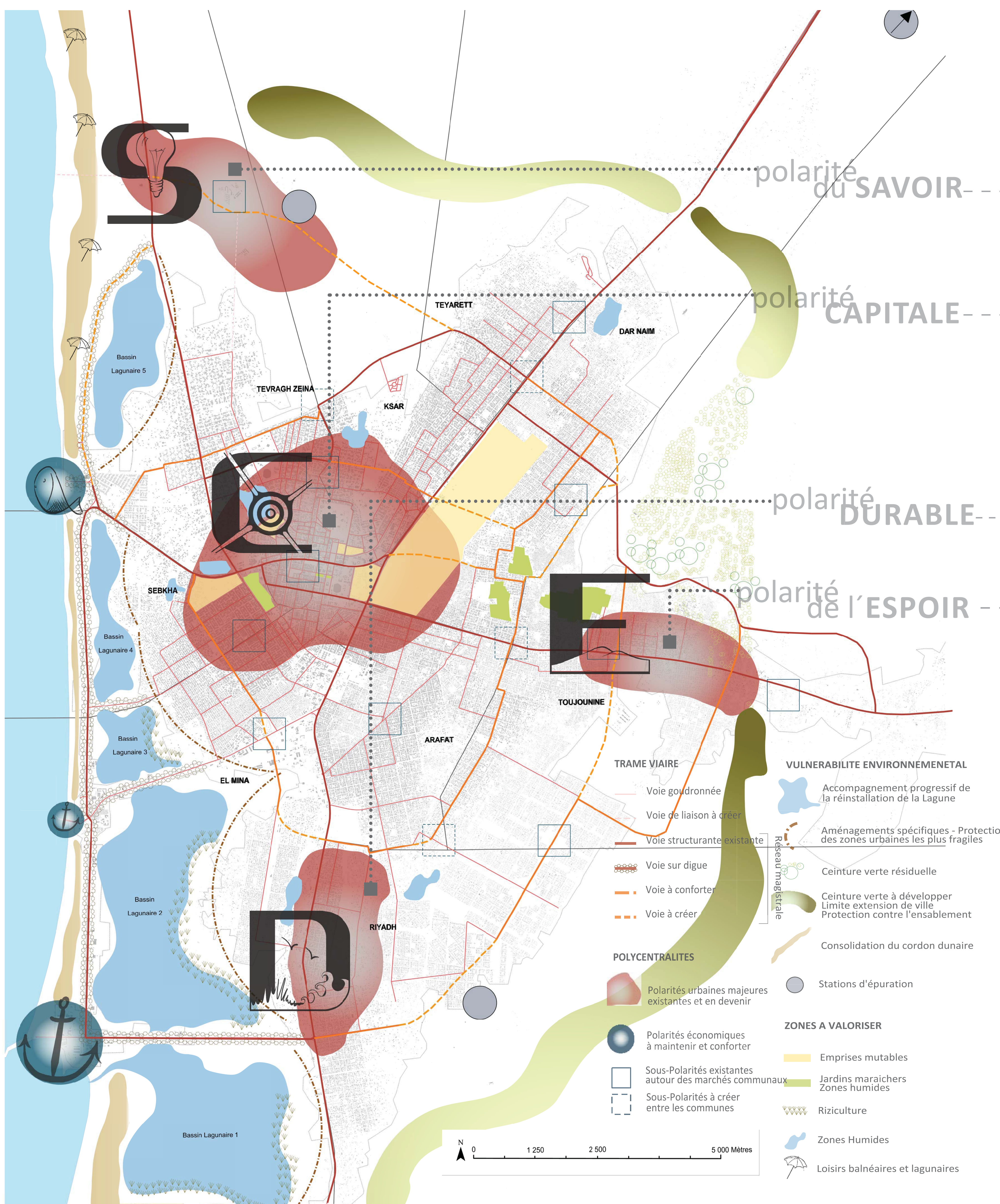


# NOUAKCHOTT

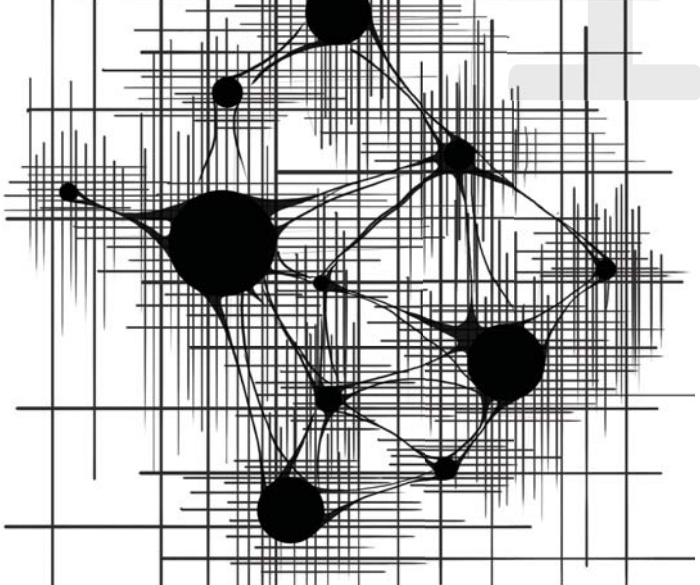
## les MOBILITÉS comme vecteur d'ADAPTATION

EQUIPE MANIVELLE



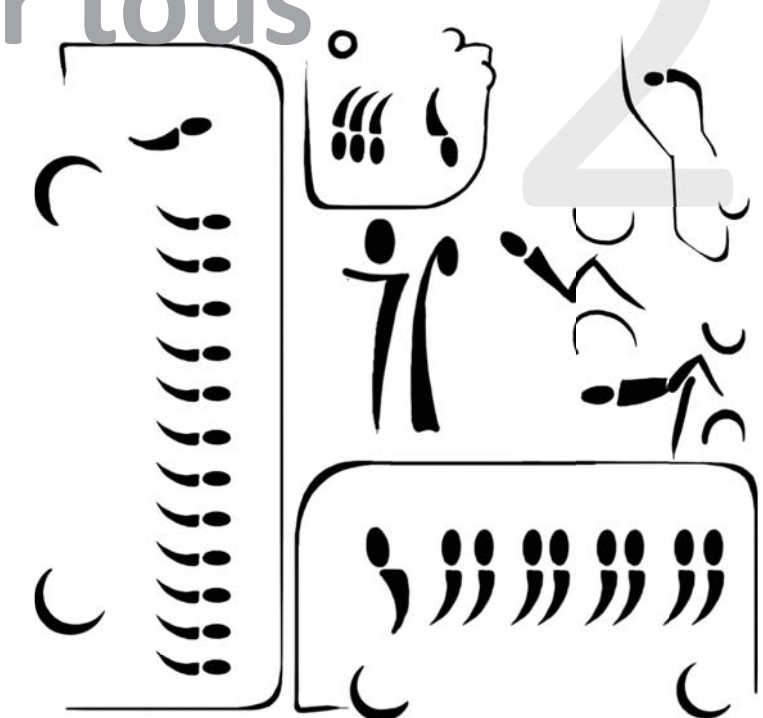
### POLYCENTRALITÉ

une mixité urbaine et sociale



### DÉPLACEMENTS

la rue pour tous



### ENVIRONNEMENT

l'adaptation aux vulnérabilités



### GOVERNANCE

une vision partagée



### IDENTITÉ

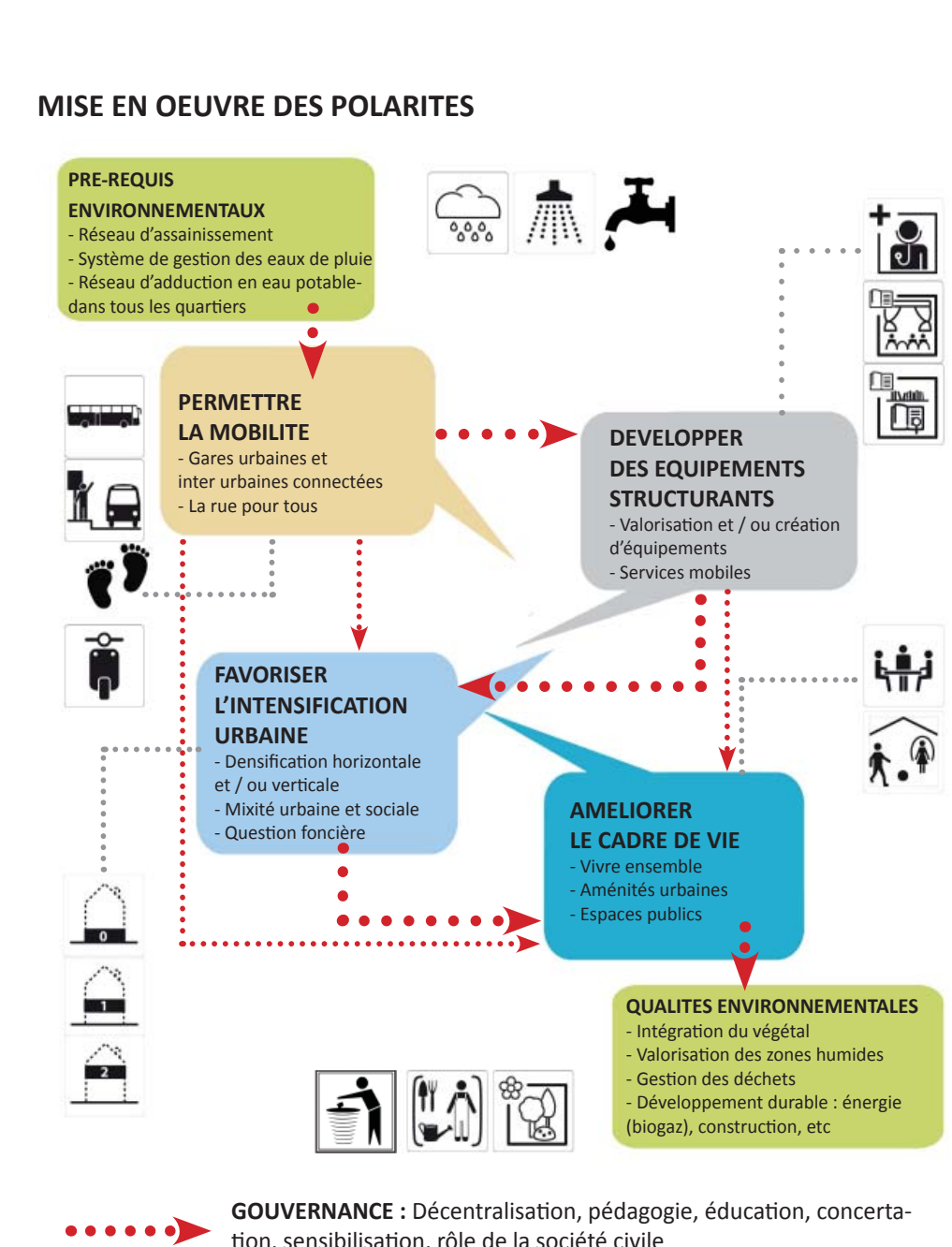
l'affirmation d'une metropole



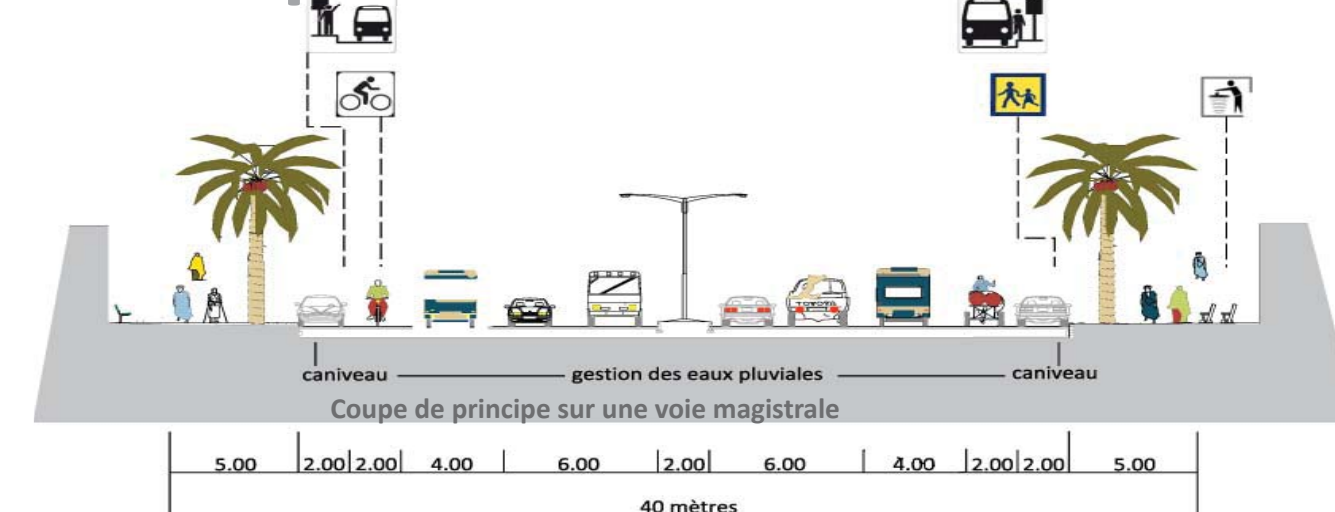
#### l'adaptation aux vulnérabilités



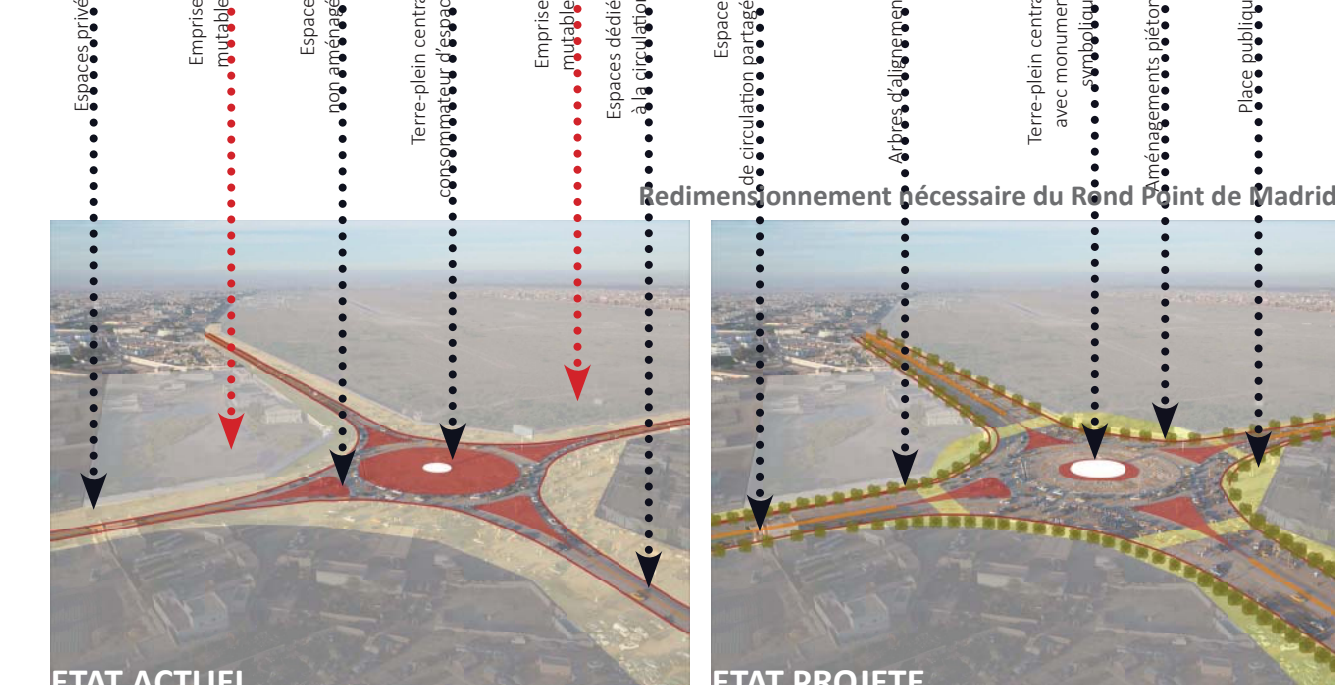
#### une mixité urbaine et sociale



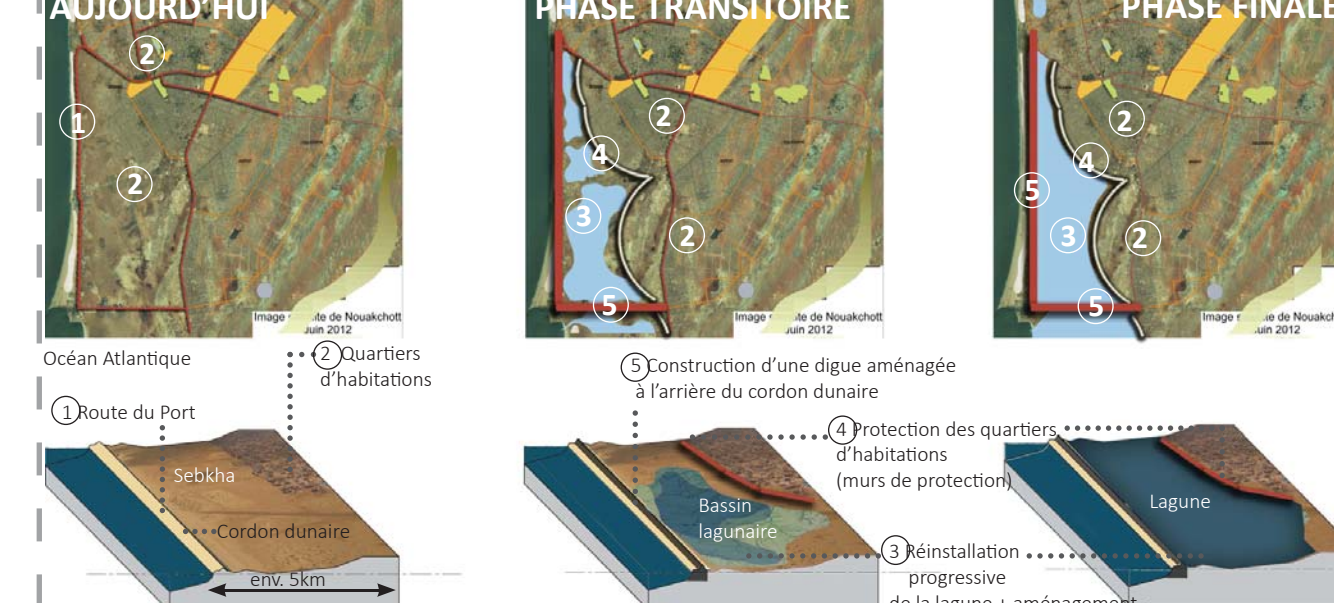
#### la rue pour tous



#### rond point madrid



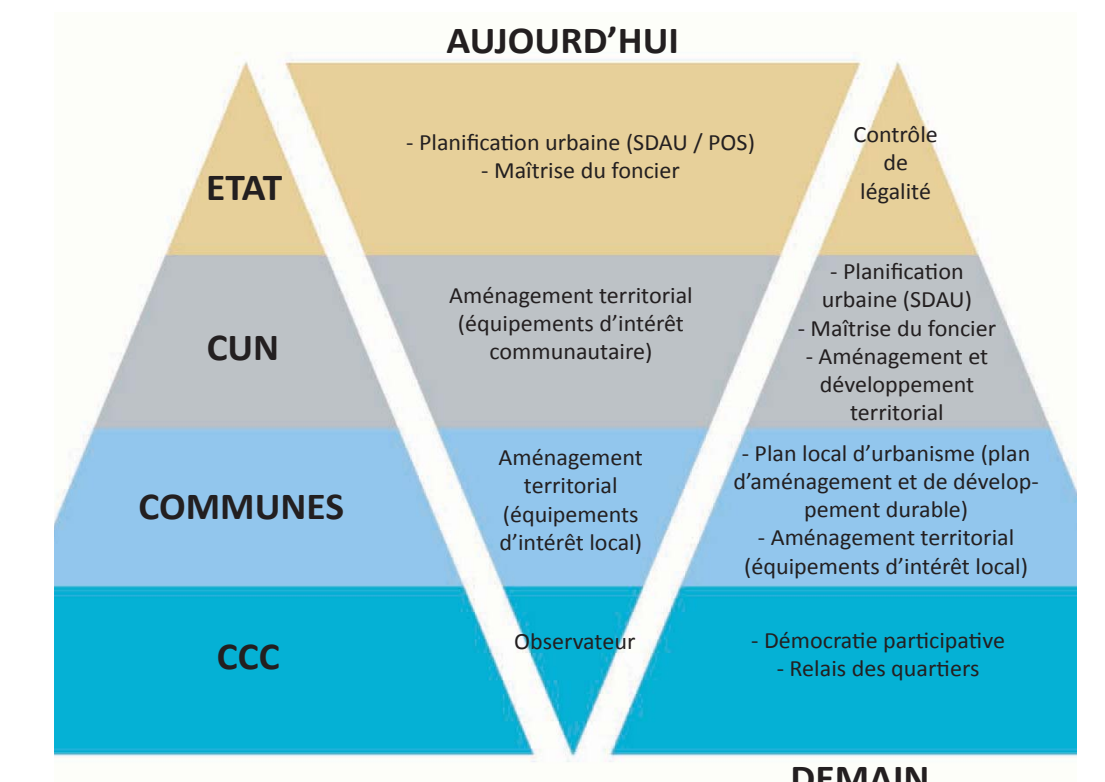
#### la lagune



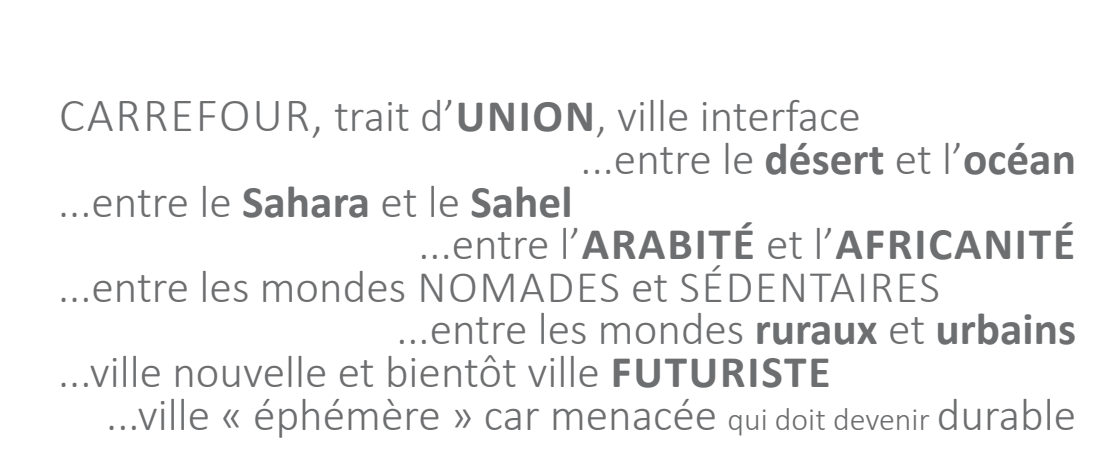
#### quartier pilote



#### une vision partagée



#### ouverture internationale



#### temporalité des actions

